

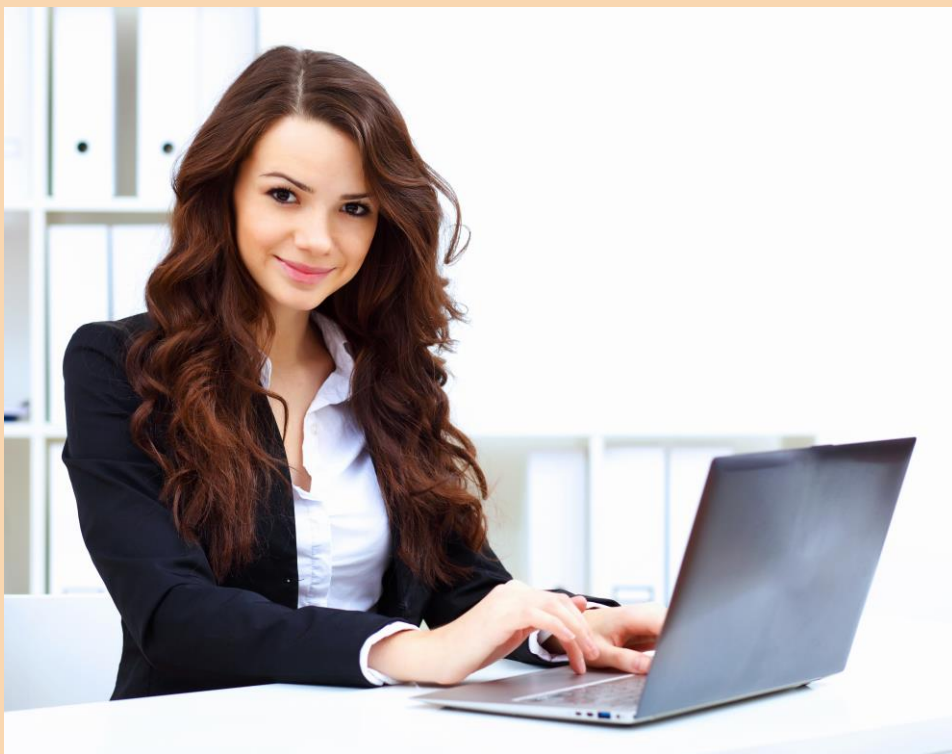


**POWIATOWY URZĄD PRACY
W CZĘSTOCHOWIE**

www.pup.czestochowa.pl

=====

**Informacja o sytuacji
na lokalnym rynku pracy
w lutym 2016 roku**



Częstochowa, marzec 2016 r.

Powiatowy Urząd Pracy w Częstochowie, zwany dalej PUP Częstochowa, obejmuje swoim działaniem miasto Częstochowę i powiat częstochowski, w tym Gminne Centrum Pracy w Koniecpolu.

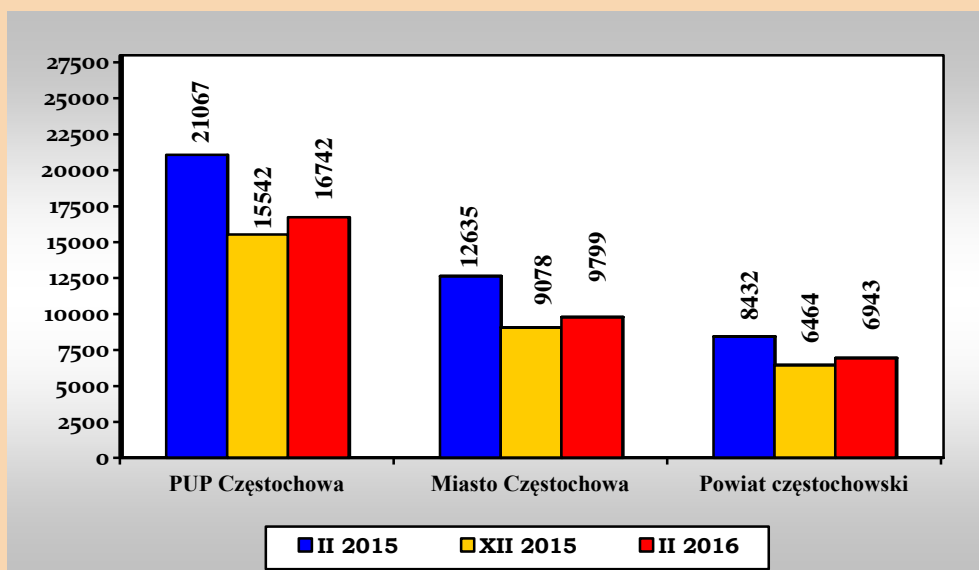
POZIOM BEZROBOCIA

W końcu lutego 2016 r. liczba bezrobotnych zarejestrowanych w PUP Częstochowa wynosiła 16 742 osoby i w porównaniu z poprzednim miesiącem zwiększyła się o 320 osób (o 1,9%). Bezrobotni poprzednio pracujący w liczbie 14 256 stanowili 85,2% ogółu zarejestrowanych, natomiast dotychczas niepracujący – 2 486 osób tj. 14,8%.

W mieście Częstochowa liczba bezrobotnych wynosiła 9 799 osób i w porównaniu ze styczniem 2016 r. wzrosła o 220 osób (o 2,3%).

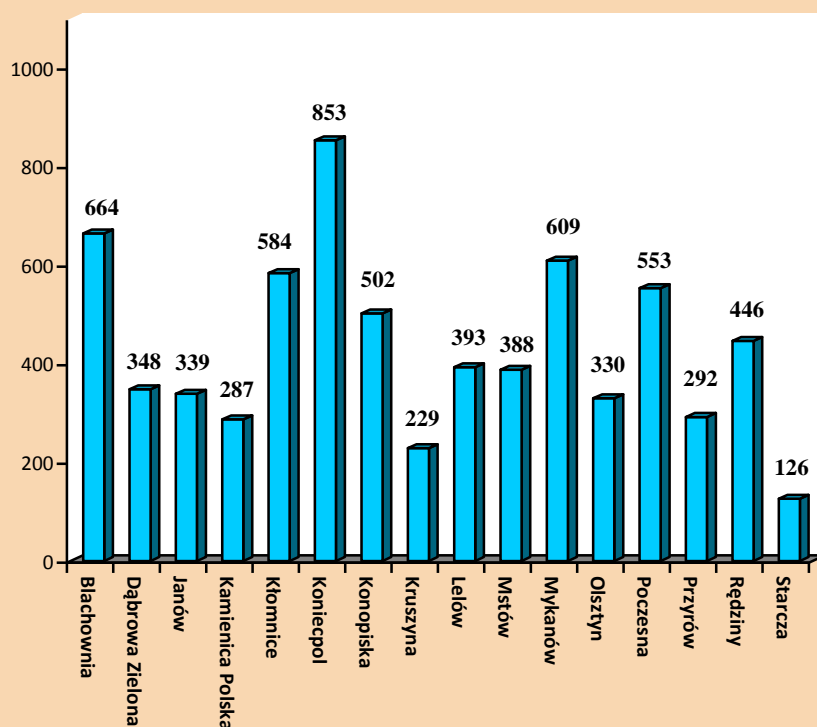
W powiecie częstochowskim poziom bezrobocia wynosił 6 943 osoby, o 100 więcej (o 1,5%), niż w poprzednim miesiącu.

Liczba zarejestrowanych bezrobotnych. Stan na koniec miesiąca



Wzrost liczby bezrobotnych wystąpił w 12 gminach powiatu częstochowskiego: Mykanów o 27 osób, Rędziny o 21, Lelów o 18, Blachownia i Kamienica Polska po 16, Olsztyn o 12, Janów o 10, Konopiska o 7, Mstów o 6, Przyrów o 5, Starcza o 4, Kruszyna o 2. Spadek liczby bezrobotnych wystąpił w gminach: Kłomnice o 21 osób, Koniecpol o 15, Poczesna o 7, Dąbrowa Zielona o 1.

Liczba bezrobotnych w układzie gmin powiatu częstochowskiego.
Stan na koniec lutego 2016 roku



REJESTROWANE BEZROBOCIE NA WSI

Liczba bezrobotnych mieszkańców terenów wiejskich z powiatu częstochowskiego wynosiła na koniec lutego 2016 r. 5 944 osoby i w stosunku do stycznia 2016 r. zwiększyła się o 83 osoby. Zamieszkali na wsi stanowili 85,6% wszystkich bezrobotnych z powiatu częstochowskiego. Udział bezrobotnych kobiet w ogólnej liczbie zarejestrowanych z obszarów wiejskich wynosił 48,1%.

Prawo do zasiłku posiadało 1 169 osób zamieszkałych na wsi (19,7% zarejestrowanych). W lutym 2016 r. zarejestrowało się 669 bezrobotnych mieszkańców wsi, a z rejestrów wykreślono 586 osób.

NAPŁYW I ODPLYW BEZROBOTNYCH

W lutym 2016 r. w PUP Częstochowa zarejestrowało się 1 969 osób bezrobotnych (w styczniu 2016 r. – 2 124 osoby). Z miasta Częstochowy zarejestrowało się 1 198 osób, z powiatu częstochowskiego – 771.

Po raz pierwszy do rejestracji zgłosiło się 316 osób, natomiast po raz kolejny – 1 653.

Liczba osób wyłączonych z ewidencji wyniosła 1 649 osób (w styczniu 2016 r. – 1 244).

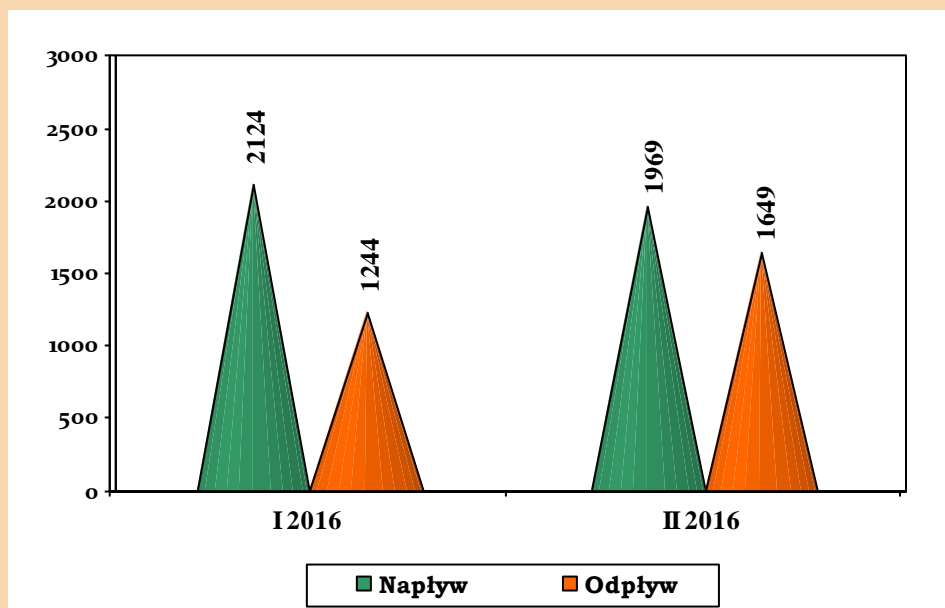
Z miasta Częstochowy z rejestrów wyłączono 978 osób, natomiast z powiatu częstochowskiego – 671.

W m-cu sprawozdawczym pracę podjęło 825 osób bezrobotnych (z Częstochowy – 496 osób, z powiatu – 329) tj. o 151 więcej niż miesiąc wcześniej.

Ponadto bezrobotni zostali wyłączeni m.in. z przyczyn:

- niepotwierdzenia gotowości do pracy – 418 osób,
- dobrowolnej rezygnacji ze statusu bezrobotnego – 134 osoby,
- nabycia praw emerytalnych lub rentowych – 79 osób,
- odmowy bez uzasadnionej przyczyny przyjęcia propozycji odpowiedniej pracy lub innej formy pomocy – 32 osoby.

Liczba osób zarejestrowanych i wyrejestrowanych w 2016 roku



STRUKTURA BEZROBOTNYCH

Kobiety

W lutym 2016 r. w PUP zarejestrowało się 870 kobiet (44,2% ogółu rejestrujących się bezrobotnych), natomiast z ewidencji wyłączono 754 kobiety (45,7% ogółu wyrejestrowanych), głównie z przyczyn:

- * podjęcia pracy – 372 kobiety,
- * niepotwierdzenia gotowości do pracy – 164,
- * dobrowolnej rezygnacji ze statusu bezrobotnego – 88,
- * nabycia praw emerytalnych lub rentowych – 35.

Według stanu na 29.02.2016 r. liczba kobiet zarejestrowanych w PUP Częstochowa wynosiła 8 227 osób i stanowiła 49,1% ogółu bezrobotnych. W odniesieniu do poprzedniego miesiąca odnotowany został wzrost o 116 osób. Z miasta Częstochowy figurowały w ewidencji 4 883 bezrobotne kobiety, natomiast z powiatu częstochowskiego – 3 344. Prawo do zasiłku posiadało 15,8% zarejestrowanych kobiet (1 301 osób).

Osoby bezrobotne zwolnione z przyczyn dotyczących zakładu pracy

Są to osoby, które z ostatniego miejsca pracy zostały zwolnione z przyczyn wymienionych w art. 2 ust. 1 pkt. 29 ustawy z dnia 20 kwietnia 2004 r. o promocji zatrudnienia i instytucjach rynku pracy i zarejestrowały się w urzędzie pracy. W lutym 2016 r. zarejestrowały się 42 osoby zwolnione z przyczyn dotyczących zakładu pracy (21 osób z Częstochowy i 21 z powiatu).

Na koniec lutego 2016 r. liczba w/w bezrobotnych wynosiła 547 osób (3,3% ogółu), w tym 283 kobiety. W ewidencji PUP figurowało 328 osób z Częstochowy oraz 219 z powiatu częstochowskiego.

Bezrobotni z prawem do zasiłku

Z ogółu 1 969 bezrobotnych rejestrujących się w lutym 2016 r. – 378 osób posiadało prawo do zasiłku (19,2% ogółu), z tego: z miasta Częstochowy - 234 osoby i z powiatu częstochowskiego – 144.

Na koniec lutego 2016 r. liczba bezrobotnych z miasta Częstochowy posiadających prawo do zasiłku wynosiła 1 329 osób a z powiatu częstochowskiego – 1 344. Łącznie, prawo do zasiłku posiadały 2 673 osoby bezrobotne zarejestrowane w PUP (o 17 więcej, niż miesiąc wcześniej), co stanowiło 16% ogółu zarejestrowanych.

Struktura bezrobotnych w lutym 2016 roku									
Wyszczególnienie		W miesiącu sprawozdawczym				Bezrobotni zarejestrowani na koniec m-ca sprawozdawczego			
		Bezrobotni zarejestrowani		Bezrobotni, którzy podjęli pracę		Ogółem		w tym z prawem do zasiłku	
		Razem	Kobie ty	Razem	Kobie ty	Razem	Kobie ty	Razem	Kobie ty
Ogółem		1969	870	825	372	16742	8227	2673	1301
w tym osoby	pop. pracujące	1645	713	732	322	14256	6858	2672	1301
	zwolnione z przyczyn zakładu	42	24	19	6	547	283	288	139
	dotychczas niepracujące	324	157	93	50	2486	1369	1	0
	zamieszkali na wsi	669	292	285	124	5944	2862	1169	575
	w okresie do 12 miesięcy od dnia ukończenia nauki	154	96	49	34	658	387	16	13
	Cudzoziemcy	2	0	0	0	25	13	1	0
	bez kwalifikacji zawodowych	479	169	159	62	4599	2142	457	197
	bez doświadczenia zawodowego	486	226	156	86	3462	1872	3	2

OSOBY BĘDĄCE W SZCZEGÓLNEJ SYTUACJI NA RYNKU PRACY

Zgodnie z art. 49 ustawy z dnia 14.03.2014 r. o zmianie ustawy o promocji zatrudnienia i instytucjach rynku pracy, do osób będących w szczególnej sytuacji na rynku pracy należą:

- bezrobotni do 30 roku życia,
- bezrobotni długotrwale,
- bezrobotni powyżej 50 roku życia,
- bezrobotni korzystający ze świadczeń z pomocy społecznej,
- bezrobotni posiadający co najmniej jedno dziecko do 6 roku życia lub co najmniej jedno dziecko niepełnosprawne do 18 roku życia,
- bezrobotni niepełnosprawni.

Według stanu na 29.02.2016 roku w PUP Częstochowa zarejestrowane były 14 174 osoby będące w szczególnej sytuacji na rynku pracy (84,7% ogółu). Kobiety stanowiły 50,1% tej grupy osób (7 095 osób).

1. Bezrobotni do 30 roku życia

W lutym 2016 roku zarejestrowało się 749 osób bezrobotnych do 30 roku życia, natomiast z ewidencji wyłączono 523 osoby, głównie z powodu: podjęcia pracy – 272 osoby, braku gotowości do podjęcia pracy – 144, dobrowolnej rezygnacji ze statusu bezrobotnego – 62. Status osoby będącej w szczególnej sytuacji na rynku pracy utraciło 36 osób. Na koniec miesiąca zarejestrowanych było 3 759 bezrobotnych do 30 roku życia (o 190 więcej niż w styczniu'16) tj. 22,4% ogółu bezrobotnych. W rejestrach PUP Częstochowa figurowało 1 947 osób z Częstochowy i 1 812 z powiatu.

2. Bezrobotni powyżej 50 roku życia

W m-cu sprawozdawczym zarejestrowały się 434 osoby powyżej 50 roku życia, natomiast z ewidencji wyłączono 420 osób, w tym głównie z powodu podjęcia pracy – 159, niepotwierdzenia gotowości do pracy – 83, nabycia praw do świadczenia przedemerytalnego – 39 osób.

W końcu lutego 2016 r. w ewidencji Powiatowego Urzędu Pracy w Częstochowie figurowało 5 597 osób powyżej 50 roku życia (33,4% ogółu zarejestrowanych). Z Częstochowy zarejestrowanych było 3 588 osób bezrobotnych a z powiatu częstochowskiego – 2 009.

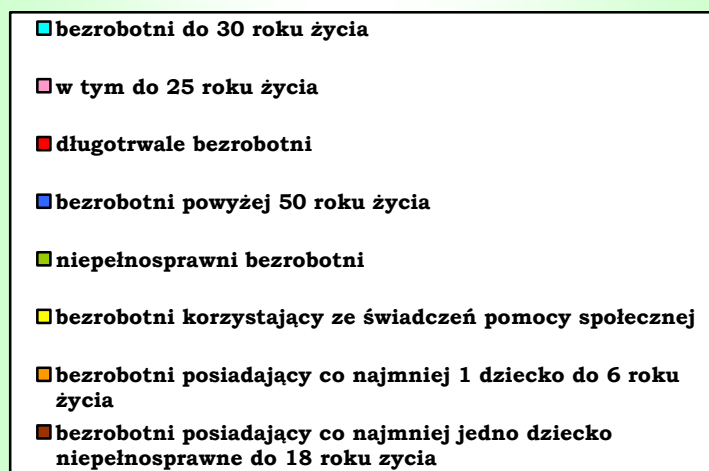
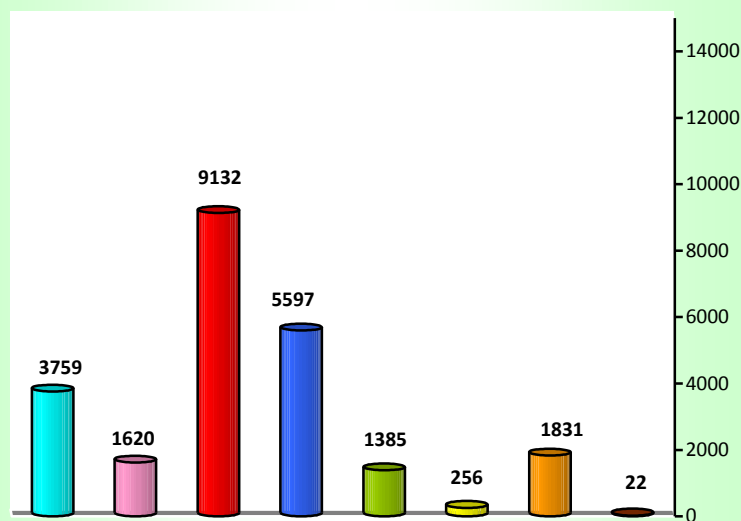
3. Długotrwale bezrobotni

W m-cu sprawozdawczym zarejestrowały się 623 osoby długotrwale bezrobotne, z ewidencji wyłączono 620 osób, w tym m.in. z powodu podjęcia pracy – 257 osób, z powodu niepotwierdzenia gotowości do pracy – 173, dobrowolnej rezygnacji ze statusu bezrobotnego - 50. Na koniec lutego 2016 r. zarejestrowanych było 9 132 długotrwale bezrobotnych (54,5% wszystkich bezrobotnych), z tego 5 324 mieszkańców Częstochowy i 3 808 z powiatu częstochowskiego.

Ponadto:

- posiadający co najmniej 1 dziecko do 6 roku życia stanowili 10,9% ogółu bezrobotnych,
- bezrobotni niepełnosprawni - 8,3% ogółu bezrobotnych,
- korzystający ze świadczeń z pomocy społecznej – 1,5% ogółu bezrobotnych,
- posiadający co najmniej 1 dziecko niepełnosprawne do 18 roku życia – 0,1% ogółu bezrobotnych

Kategorie osób będących w szczególnej sytuacji na rynku pracy. Stan na koniec lutego 2016 r.

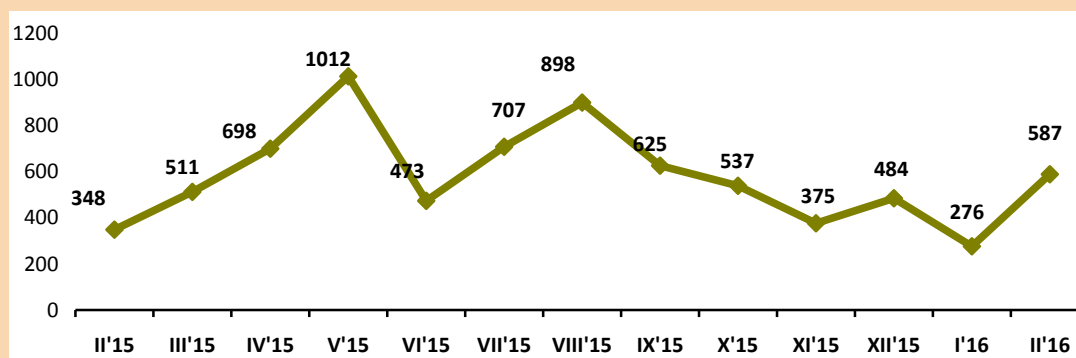


POŚREDNICTWO PRACY

Wolne miejsca pracy i miejsca aktywizacji zawodowej

W lutym 2016 r. pracodawcy z Częstochowy i powiatu częstochowskiego zgłosili do PUP 587 wolnych miejsc pracy i miejsc aktywizacji zawodowej. Najwięcej, bo 411 wolnych miejsc zgłoszono z terenu Częstochowy oraz z gmin: Rędziny – 45 miejsc, Olsztyn – 21, Lelów – 20, Poczesna – 19. Pracodawcy zgłosili zapotrzebowanie m.in. na pracowników w zawodach: robotnik gospodarczy, technik prac biurowych, magazynier, sprzedawca, szwaczka maszynowa, sprzątaczką biurową.

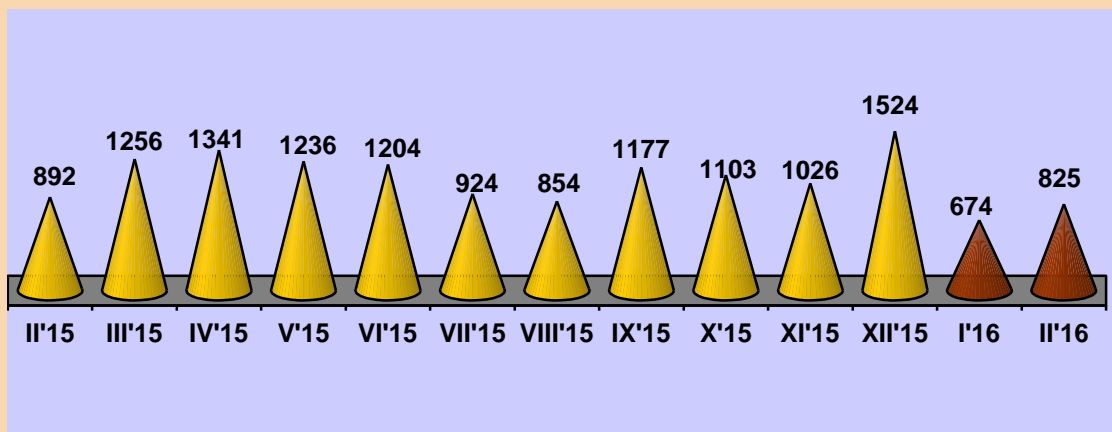
Wolne miejsca pracy i miejsca aktywizacji zawodowej



Podjęcia pracy

W miesiącu sprawozdawczym podjęcie zatrudnienia zgłosiło 825 osób bezrobotnych (podjęcie pracy niesubsydiowanej – 763 osoby a pracy subsydiowanej – 62 osoby).

Liczba bezrobotnych podejmujących prace



AKTYWNE FORMY

W lutym 2016 r. udział w aktywnych formach rozpoczęło 77 osób bezrobotnych, od początku 2016 roku – 113 osób.

Prace interwencyjne

W m-cu sprawozdawczym prace interwencyjne rozpoczęły 3 osoby bezrobotne w zawodach: robotnik gospodarczy, dekarz, pośrednik w obrocie nieruchomościami. Od początku roku pracę w ramach prac interwencyjnych rozpoczęło 5 osób.

Roboty publiczne

W lutym 2016 r. pracę w ramach robót publicznych rozpoczęło 19 osób, m.in. w zawodach: goniec, asystent rodziny, instruktor rekreacji ruchowej, technik prac biurowych. Od początku 2016 r. roboty publiczne rozpoczęły 33 osoby.

Szkolenia

W lutym 2016 r. szkolenie rozpoczęło 6 osób bezrobotnych. Uczestniczyły one w szkoleniach:

- kwalifikowanego pracownika ochrony osób i mienia,
- dot. technologii Ruby on Rails,
- usuwania wgnieceń PDR,
- prawa jazdy kat. C, E.

Staż, bon stażowy

W miesiącu sprawozdawczym staż rozpoczęło 9 osób bezrobotnych w zawodzie: sprzątaczką biurową, technik administracji, technik archiwista. W miesiącach styczeń – luty 2016 staż rozpoczęło 10 osób.

Jednorazowe środki na rozpoczęcie działalności gospodarczej

W lutym br. jednorazowe środki na rozpoczęcie działalności gosp. otrzymało 12 osób bezrobotnych.

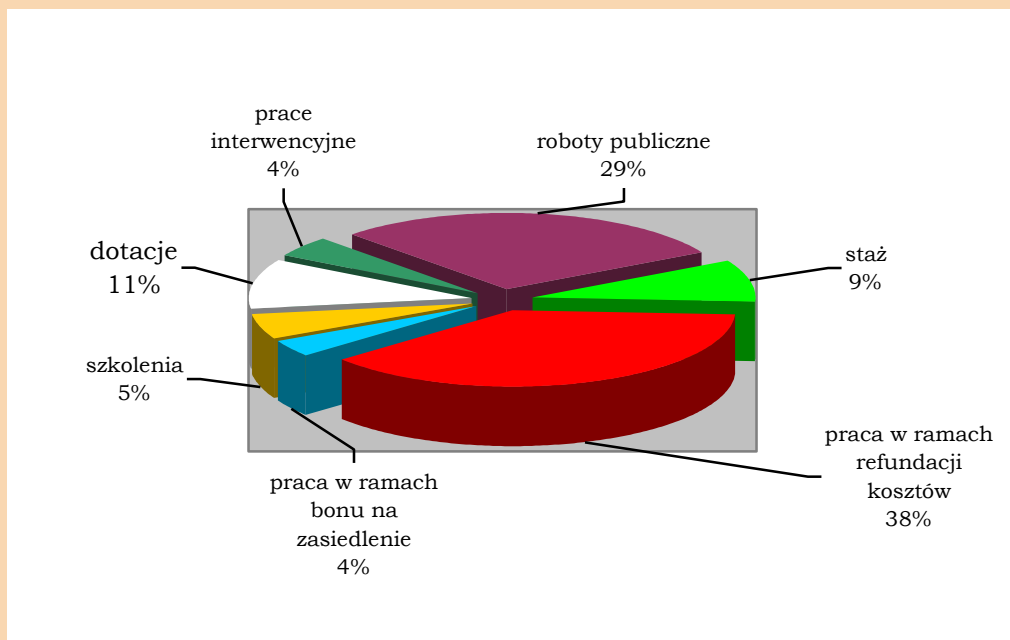
Podjęcie pracy poza miejscem zamieszkania w ramach bonu na zasiedlenie

W ramach bonu na zasiedlenie pracę poza miejscem zamieszkania rozpoczęły w miesiącu sprawozdawczym 2 osoby a od stycznia br. 4 osoby.

Podjęcie pracy w ramach refundacji kosztów wyposażenia lub doposażenia stanowiska pracy

W m-cu sprawozdawczym pracę w ramach refundacji kosztów wyposażenia lub doposażenia stanowiska pracy rozpoczęło 26 osób bezrobotnych a od początku 2016 roku – 43 osoby.

Udział osób bezrobotnych w aktywnych formach przeciwdziałania bezrobociu w 2016 roku



OSOBY, KTÓRE OTRZYMAŁY DODATEK AKTYWIZACYJNY

W lutym 2016 r. uprawnienie do dodatku aktywizacyjnego w wyniku podjęcia zatrudnienia nabyło 81 osób (z Częstochowy – 43, z powiatu – 38).

Na koniec miesiąca dodatek aktywizacyjny przysługiwał 189 osobom (z Częstochowy – 83 osobom, z powiatu częstochowskiego – 106).

POSZUKUJĄCY PRACY

Na dzień 29.02.2016 roku w Powiatowym Urzędzie Pracy w Częstochowie zarejestrowanych było 398 osób poszukujących pracy, w tym 152 osoby niepełnosprawne niepozostające w zatrudnieniu. Z m. Częstochowy zarejestrowanych było 315 poszukujących pracy a z powiatu częstochowskiego – 83 osoby.

PROJEKTY WSPÓLFINANSOWANE Z EUROPEJSKIEGO FUNDUSZU SPOŁECZNEGO

Powiatowy Urząd Pracy w Częstochowie realizuje od stycznia 2016 r. projekty pn.: „Aktywizacja osób bezrobotnych w wieku 30+ zarejestrowanych w Powiatowym Urzędzie Pracy w Częstochowie (II)” współfinansowany przez Unię Europejską ze środków Europejskiego Funduszu Społecznego w ramach Programu Operacyjnego Województwa Śląskiego na lata 2014-2020, Oś Priorytetowa VII, Działanie 7.2 oraz „Aktywizacja osób młodych pozostających bez pracy w Mieście Częstochowa i powiecie częstochowskim (II)”, współfinansowany przez Unię Europejską ze środków Europejskiego Funduszu Społecznego w ramach Programu Operacyjnego Wiedza Edukacja Rozwój, Oś priorytetowa I, Działanie 1.1, Poddziałanie 1.1.1.

Informacja o sytuacji na lokalnym rynku pracy w lutym 2016 roku

GMINA	Liczba bezrobotnych		Liczba bezrobotnych z prawem do zasiłku	Oferty pracy
	Ogółem	kobiety	Ogółem	A/B
Częstochowa	9799	4883	1329	411/624
Błachownia	664	322	134	6/10
Dąbrowa Z.	348	153	52	7/7
Janów	339	155	60	3/3
Kamienica P	287	137	80	5/7
Kłomnice	584	299	128	6/21
Koniecpol	853	408	117	12/16
Konopiska	502	255	112	13/17
Kruszyna	229	112	47	0/0
Lelów	393	186	62	20/20
Mstów	388	183	83	9/9
Mykanów	609	296	118	5/16
Olsztyn	330	168	66	21/29
Poczesna	553	280	126	19/28
Przyrów	292	125	50	1/2
Rędziny	446	207	82	45/50
Starcza	126	58	27	4/4
OGÓLEM	16742	8227	2673	587/863

A – w miesiącu, B - narastająco od początku roku

Aktywne formy PUP Częstochowa – luty 2016

Gminy	Podjęcie działalności gospod.	Podjęcie pracy w ramach refundacji kosztów	Prace interwencyjne	Roboty publiczne	Szkolenia	W tym	Staż	W tym	Podjęcie pracy w ramach dofinansow. wynagr. za zatrud. bezr. pow. 50 lat	Prace społecznie użyteczne	W tym	Podjęcie pracy w ramach bonu na zasiedlenie	Podjęcie pracy w ramach bonu zatrudnieniowego
						w ramach bonu szkol.		w ramach bonu stażowego			w ramach PAI		
		A/B	A/B	A/B	A/B	A/B	A/B	A/B	A/B	A/B	A/B	A/B	A/B
Częstochowa	8/8	15/25	3/5	16/28	3/3	2/2	3/4	0/0	0/0	0/0	0/0	1/3	0/0
Błachownia	0/0	1/1	0/0	0/0	0/0	0/0	1/1	0/0	0/0	0/0	0/0	0/0	0/0
Dąbrowa Z.	0/0	0/0	0/0	0/0	0/0	0/0	0/0	0/0	0/0	0/0	0/0	0/0	0/0
Janów	0/0	0/0	0/0	0/0	0/0	0/0	0/0	0/0	0/0	0/0	0/0	0/0	0/0
Kamienica P	0/0	1/1	0/0	0/0	0/0	0/0	0/0	0/0	0/0	0/0	0/0	0/0	0/0
Kłomnice	2/2	0/0	0/0	0/1	0/0	0/0	0/0	0/0	0/0	0/0	0/0	0/0	0/0
Koniecpol	0/0	1/3	0/0	0/0	0/0	0/0	0/0	0/0	0/0	0/0	0/0	1/1	0/0
Konopiska	2/2	3/5	0/0	0/0	0/0	0/0	1/1	0/0	0/0	0/0	0/0	0/0	0/0
Kruszyna	0/0	0/0	0/0	1/1	1/1	0/0	1/1	0/0	0/0	0/0	0/0	0/0	0/0
Lelów	0/0	0/0	0/0	0/0	0/0	0/0	0/0	0/0	0/0	0/0	0/0	0/0	0/0
Mstów	0/0	0/1	0/0	0/0	1/1	0/0	0/0	0/0	0/0	0/0	0/0	0/0	0/0
Mykanów	0/0	1/2	0/0	0/0	0/0	0/0	1/1	0/0	0/0	0/0	0/0	0/0	0/0
Olsztyn	0/0	2/3	0/0	0/0	1/1	0/0	1/1	0/0	0/0	0/0	0/0	0/0	0/0
Poczesna	0/0	0/0	0/0	0/0	0/0	0/0	0/0	0/0	0/0	0/0	0/0	0/0	0/0
Przyrów	0/0	0/0	0/0	0/0	0/0	0/0	0/0	0/0	0/0	0/0	0/0	0/0	0/0
Rędziny	0/0	2/2	0/0	0/1	0/0	0/0	0/0	0/0	0/0	0/0	0/0	0/0	0/0
Starcza	0/0	0/0	0/0	2/2	0/0	0/0	1/1	0/0	0/0	0/0	0/0	0/0	0/0
OGÓLEM	12/12	26/43	3/5	19/33	6/6	2/2	9/10	0/0	0/0	0/0	0/0	2/4	0/0

A – w miesiącu, B - narastająco od początku roku