



**POWIATOWY URZĄD PRACY
W CZĘSTOCHOWIE**

www.pup.czestochowa.pl

=====

**Informacja o sytuacji
na lokalnym rynku pracy
w listopadzie 2015 roku**



Częstochowa, grudzień 2015 r.

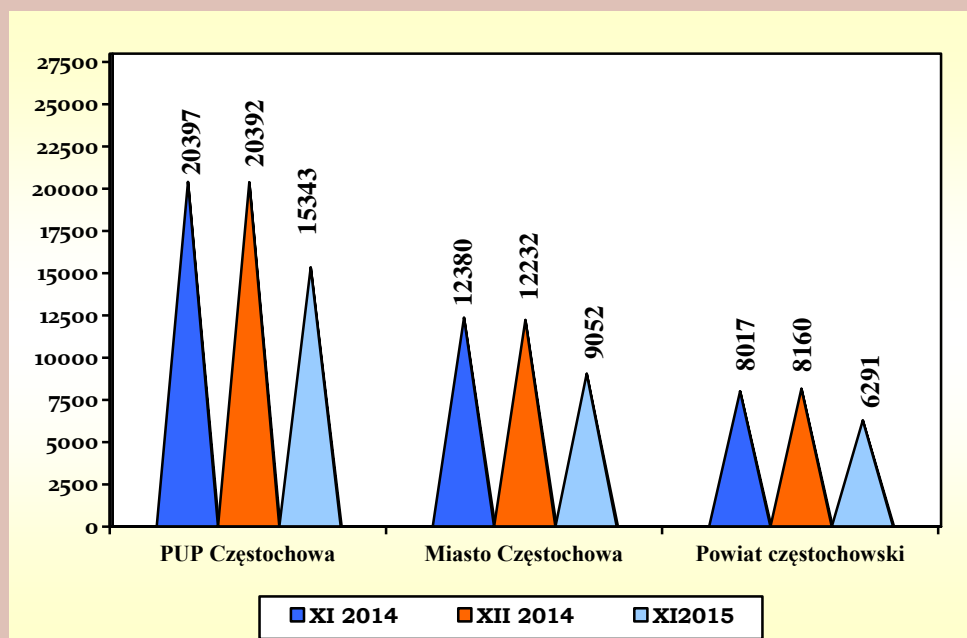
Powiatowy Urząd Pracy w Częstochowie, zwany dalej PUP Częstochowa, obejmuje swoim działaniem miasto Częstochowę i powiat częstochowski, w tym Gminne Centrum Pracy w Koniecpolu.

POZIOM BEZROBOCIA

W końcu listopada 2015 r. liczba bezrobotnych zarejestrowanych w PUP Częstochowa wynosiła 15 343 osoby i w porównaniu z poprzednim miesiącem zwiększyła się o 44 osoby (o 0,3%). Bezrobotni poprzednio pracujący w liczbie 13 030 stanowili 84,9% ogółu zarejestrowanych, natomiast dotychczas niepracujący – 2 313 osób tj. 15,1%.

W mieście Częstochowa liczba bezrobotnych wynosiła 9 052 osoby i w porównaniu z październikiem 2015 r. zmniejszyła się o 69 osób (o 0,8%). W powiecie częstochowskim poziom bezrobocia wynosił 6 291 osób tj. o 113 osób więcej (o 1,8%) niż w poprzednim miesiącu.

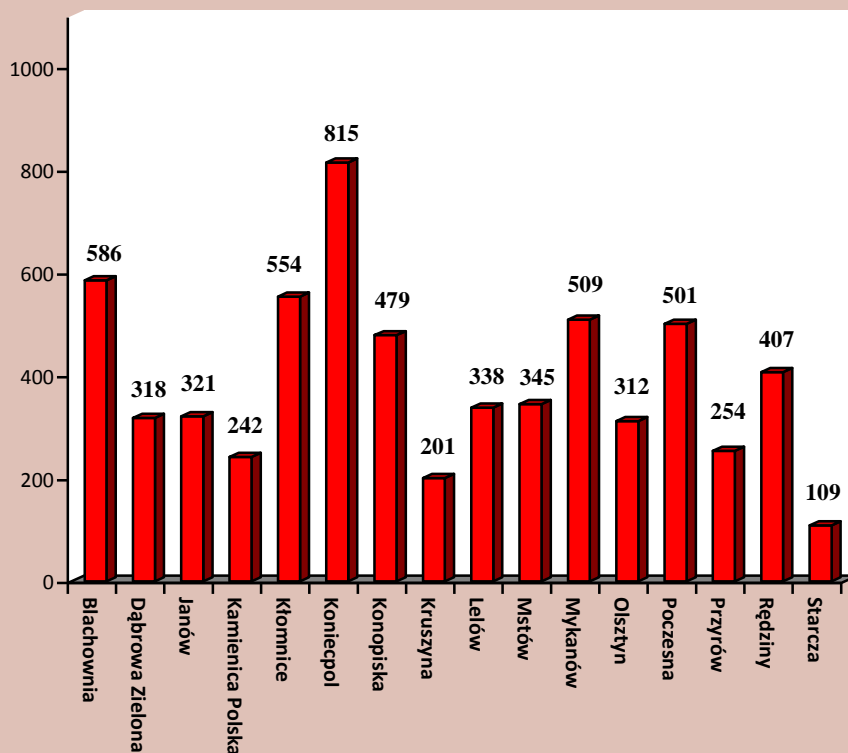
Liczba zarejestrowanych bezrobotnych. **Stan na koniec miesiąca**



Spadek liczby bezrobotnych wystąpił w 3 gminach powiatu: Rędziny o 12 osób, Konopiska o 3, Kamienica Polska o 1. Wzrost liczby bezrobotnych wystąpił w gminach: Blachownia o 25 osób, Mstów o 22, Dąbrowa Zielona o 20, Olsztyn o 15, Koniecpol o 12, Lelów o 11, Janów o 6, Mykanów o 5, Kłomnice, Kruszyna i Przyrów po 4, Poczesna o 1.

W gminie Starcza liczba bezrobotnych pozostała na niezmiennym poziomie.

Liczba bezrobotnych w układzie gmin powiatu częstochowskiego.
Stan na koniec listopada 2015 roku



REJESTROWANE BEZROBOCIE NA WSI

Liczba bezrobotnych mieszkańców terenów wiejskich z powiatu częstochowskiego wynosiła na koniec listopada 2015 r. 5 368 osób i w stosunku do października 2015 r. zwiększyła się o 76 osób. Zamieszkali na wsi stanowili 85,3% wszystkich bezrobotnych z powiatu częstochowskiego. Udział bezrobotnych kobiet w ogólnej liczbie zarejestrowanych z obszarów wiejskich wynosił 49,6%.

Prawo do zasiłku posiadało 1 027 osób zamieszkałych na wsi (19,1% zarejestrowanych). W listopadzie 2015 r. zarejestrowało się 679 bezrobotnych mieszkańców wsi, a z rejestrów wykreślono 603 osoby.

NAPŁYW I ODPIYW BEZROBOTNYCH

W listopadzie 2015 r. w PUP Częstochowa zarejestrowało się 1 985 osób bezrobotnych (w październiku 2015 r. – 2 045 osób). Z miasta Częstochowy zarejestrowało się 1 189 osób, z powiatu częstochowskiego – 796.

Po raz pierwszy do rejestracji zgłosiło się 287 osób, natomiast po raz kolejny – 1 698. Liczba osób wyłączonych z ewidencji wyniosła 1 941 osób (w październiku 2015 r. - 2 315).

Z miasta Częstochowy z rejestrów wyłączono 1 258 osób, natomiast z powiatu częstochowskiego – 683.

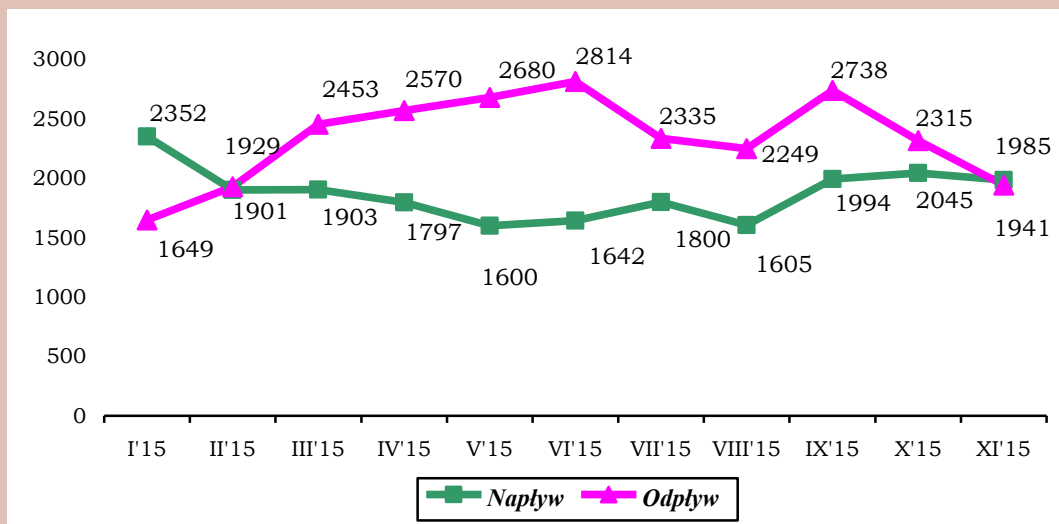
W m-cu sprawozdawczym pracę podjęło 1 026 osób bezrobotnych (z Częstochowy – 653 osoby, z powiatu – 373) tj. o 77 mniej niż miesiąc wcześniej.

Ponadto bezrobotni zostali wyłączeni m.in. z przyczyn:

- niepotwierdzenia gotowości do pracy – 525 osób,

- odmowy bez uzasadnionej przyczyny przyjęcia propozycji odpowiedniej pracy lub innej formy pomocy – 85 osób,
- dobrowolnej rezygnacji ze statusu bezrobotnego – 91 osób,
- nabycia praw emerytalnych lub rentowych – 55 osób.

**Liczba osób zarejestrowanych i wyrejestrowanych
w 2015 roku**



STRUKTURA BEZROBOTNYCH

Kobiety

W listopadzie 2015 r. w PUP zarejestrowały się 892 kobiety (44,9% ogółu rejestrujących się bezrobotnych), natomiast z ewidencji wyłączono 915 kobiet (47,1% ogółu wyrejestrowanych), głównie z przyczyn:

- * podjęcia pracy – 545 kobiet,
- * niepotwierdzenia gotowości do pracy – 177,
- * dobrowolnej rezygnacji ze statusu bezrobotnego – 54,
- * odmowy bez uzasadnionej przyczyny przyjęcia propozycji odpowiedniej pracy lub innej formy pomocy – 34 osoby.

Według stanu na 30.11.2015 r. liczba kobiet zarejestrowanych w PUP Częstochowa wynosiła 7 867 osób i stanowiła 51,3% ogółu bezrobotnych. W odniesieniu do poprzedniego miesiąca odnotowany został spadek o 23 osoby. Z miasta Częstochowy figurowało w ewidencji 4 720 bezrobotnych kobiet, natomiast z powiatu częstochowskiego – 3 147. Prawo do zasiłku posiadało 16,1% zarejestrowanych kobiet (1 265 osób).

Osoby bezrobotne zwolnione z przyczyn dotyczących zakładu pracy

Są to osoby, które z ostatniego miejsca pracy zostały zwolnione z przyczyn wymienionych w art. 2 ust. 1 pkt. 29 ustawy z dnia 20 kwietnia 2004 r. o promocji zatrudnienia i instytucjach rynku pracy i zarejestrowały się w urzędzie pracy. W listopadzie br. zarejestrowało się 46 osób zwolnionych z przyczyn dotyczących zakładu pracy (29 osób z Częstochowy i 17 z powiatu).

Na koniec listopada br. liczba w/w bezrobotnych wynosiła 570 osób, w tym 299 kobiet. W ewidencji PUP figurowało 361 osób z Częstochowy oraz 209 z powiatu częstochowskiego.

Bezrobotni z prawem do zasiłku

Z ogółu 1 985 bezrobotnych rejestrujących się w listopadzie 2015 r. – 409 osób posiadało prawo do zasiłku (20,6% ogółu), z tego: z miasta Częstochowy - 222 osoby i z powiatu częstochowskiego – 187.

Na koniec listopada br. liczba bezrobotnych z miasta Częstochowy posiadających prawo do zasiłku wynosiła 1 153 osoby a z powiatu częstochowskiego – 1 193. Łącznie, prawo do zasiłku posiadało 2 346 osób bezrobotnych zarejestrowanych w PUP (o 67 więcej, niż miesiąc wcześniej), co stanowiło 15,3% ogółu zarejestrowanych.

Struktura bezrobotnych w listopadzie 2015 roku									
Wyszczególnienie		W miesiącu sprawozdawczym				Bezrobotni zarejestrowani na koniec m-ca sprawozdawczego			
		Bezrobotni zarejestrowani		Bezrobotni, którzy podjęli pracę		Ogółem		w tym z prawem do zasiłku	
		Razem	Kobie-ty	Razem	Kobie-ty	Razem	Kobie-ty	Razem	Kobie-ty
Ogółem		1985	892	1026	545	15343	7867	2346	1265
w tym osoby	pop. pracujące	1624	713	855	441	13030	6537	2345	1265
	zwolnione z przyczyn zakładu	46	17	25	15	570	299	303	155
	dotychczas niepracujące	361	179	171	104	2313	1330	1	0
	zamieszkali na wsi	679	301	324	162	5368	2662	1027	541
	w okresie do 12 miesięcy od dnia ukończenia nauki	151	86	82	50	560	332	14	11
	Cudzoziemcy	4	1	0	0	23	14	2	1
	bez kwalifikacji zawodowych	461	181	173	81	4389	2174	418	215
	bez doświadczenia zawodowego	516	261	247	152	3119	1763	2	1

OSOBY BĘDĄCE W SZCZEGÓLNEJ SYTUACJI NA RYNKU PRACY

Zgodnie z art. 49 ustawy z dnia 14.03.2014 r. o zmianie ustawy o promocji zatrudnienia i instytucjach rynku pracy, do osób będących w szczególnej sytuacji na rynku pracy należą:

- bezrobotni do 30 roku życia,
- bezrobotni długotrwale,
- bezrobotni powyżej 50 roku życia,
- bezrobotni korzystający ze świadczeń z pomocy społecznej,
- bezrobotni posiadający co najmniej jedno dziecko do 6 roku życia lub co najmniej jedno dziecko niepełnosprawne do 18 roku życia,
- bezrobotni niepełnosprawni.

Według stanu na 30.11.2015 roku w PUP Częstochowa zarejestrowanych było 13 174 osób będących w szczególnej sytuacji na rynku pracy. Kobiety stanowiły 51,7% tej grupy osób (6 814 osób).

1. Bezrobotni do 30 roku życia

W listopadzie 2015 roku zarejestrowało się 806 osób bezrobotnych do 30 roku życia, natomiast z ewidencji wyłączono 652 osoby, głównie z powodu: podjęcia pracy – 390 osób, braku gotowości do podjęcia pracy – 176, odmowy bez uzasadnionej przyczyny przyjęcia propozycji pracy lub innej formy pomocy – 29. Status osoby będącej w szczególnej sytuacji na rynku pracy utraciło 16 osób. Na koniec miesiąca zarejestrowanych było 3 087 bezrobotnych do 30 roku życia (o 138 więcej niż w październiku'15) tj. 20,1% ogółu bezrobotnych. W rejestrach PUP Cz-wa figurowało 1 571 osoby z Częstochowy i 1 516 z powiatu.

2. Bezrobotni powyżej 50 roku życia

W m-cu sprawozdawczym zarejestrowało się 418 osób powyżej 50 roku życia, natomiast z ewidencji wyłączono 478 osób, w tym głównie z powodu podjęcia pracy – 204, niepotwierdzenia gotowości do pracy – 101, nabycia praw do świadczenia przedemerytalnego – 32 osoby.

W końcu listopada 2015 r. w ewidencji Powiatowego Urzędu Pracy w Częstochowie figurowały 5 382 osoby powyżej 50 roku życia (35,1% ogółu zarejestrowanych). Z Częstochowy zarejestrowanych było 3 496 osób bezrobotnych a z powiatu częstochowskiego – 1 886.

3. Długotrwale bezrobotni

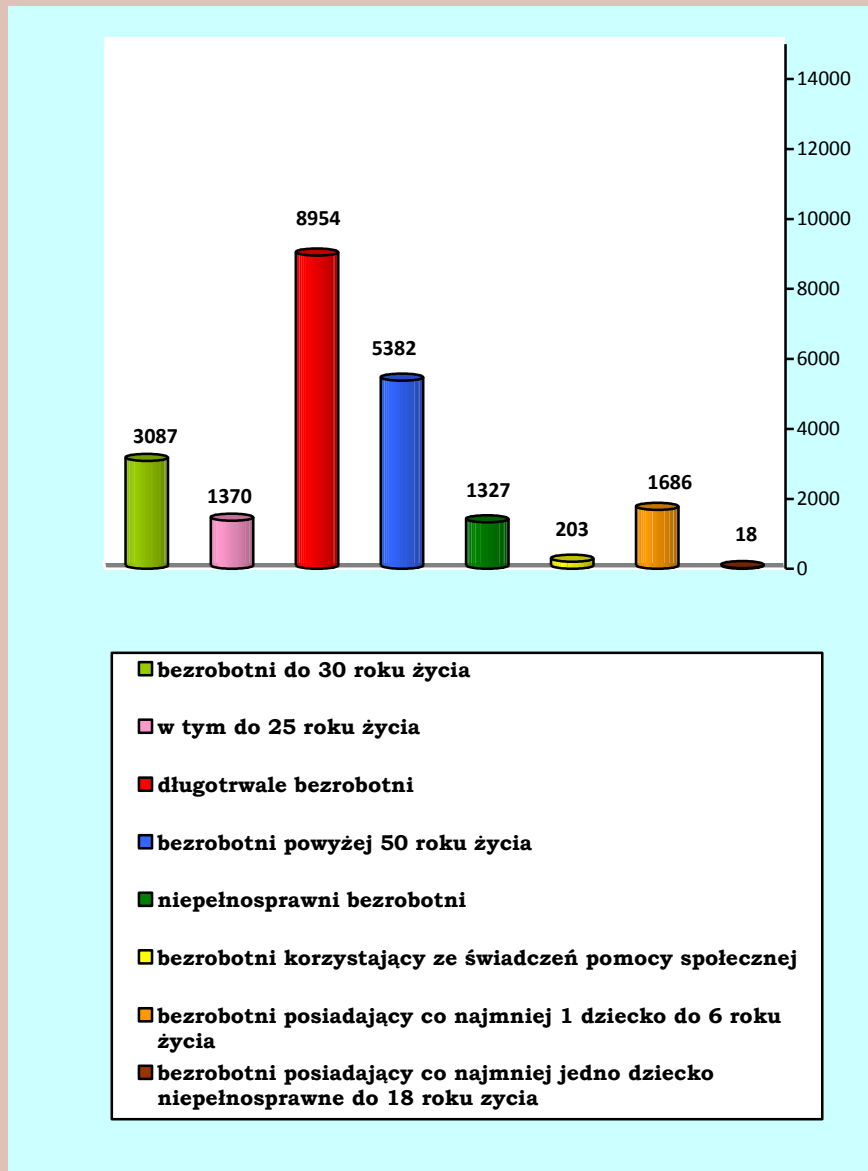
W m-cu sprawozdawczym zarejestrowały się 633 osoby długotrwale bezrobotne, z ewidencji wyłączono 769 osób, w tym m.in. z powodu podjęcia pracy – 360 osób, z powodu niepotwierdzenia gotowości do pracy – 216, dobrowolnej rezygnacji ze statusu bezrobotnego - 51. Na koniec listopada 2015 r. zarejestrowane były 8 954 osoby długotrwale bezrobotne (58,4% wszystkich bezrobotnych), z tego 5 286 mieszkańców Częstochowy i 3 668 z powiatu częstochowskiego.

Ponadto:

- bezrobotni niepełnosprawni stanowili 8,7% ogółu bezrobotnych,
- korzystający ze świadczeń z pomocy społecznej – 1,3% ogółu bezrobotnych,

- posiadający co najmniej 1 dziecko do 6 roku życia – 11% ogółu bezrobotnych,
- posiadający co najmniej 1 dziecko niepełnosprawne do 18 roku życia – 0,1% ogółu bezrobotnych.

Kategorie osób będących w szczególnej sytuacji na rynku pracy. Stan na koniec listopada 2015 r.



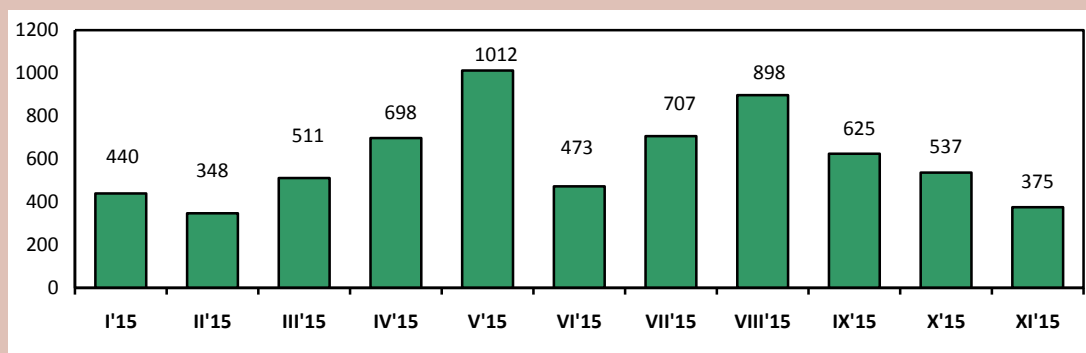
POŚREDNICTWO PRACY

Wolne miejsca pracy i miejsca aktywizacji zawodowej

W listopadzie 2015 r. pracodawcy z Częstochowy i powiatu częstochowskiego zgłosili do PUP 375 wolnych miejsc pracy i miejsc aktywizacji zawodowej. Najwięcej, bo 257 wolnych miejsc zgłoszono z terenu Częstochowy oraz z gmin: Kamienica Polska – 20 wolnych miejsc, Poczesna – 16, Koniecpol – 14,

Blachownia – 12, Rędziny – 11. Pracodawcy zgłosili zapotrzebowanie m.in. na pracowników w zawodach: ślusarz, sprzedawca, magazynier, kierowca ciągnika siodłowego, sprzątaczką biurową, doradca klienta, spawacz.

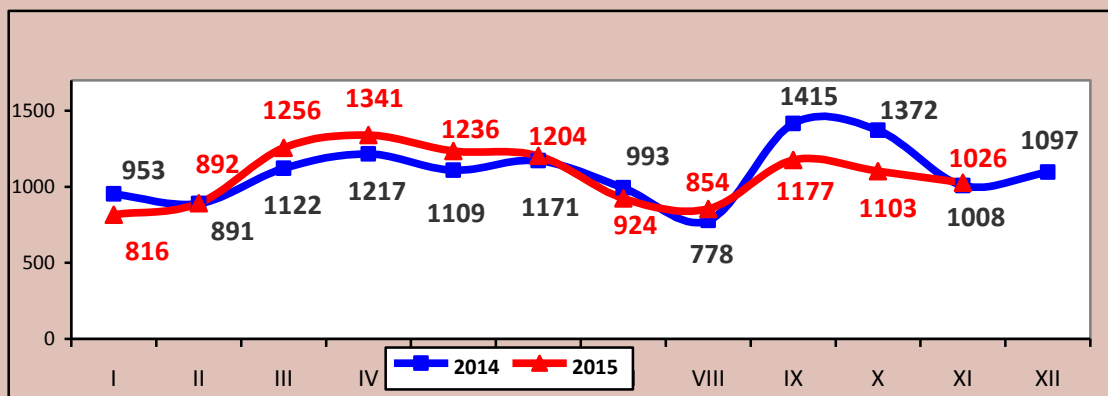
Wolne miejsca pracy i miejsca aktywizacji zawodowej



Podjęcia pracy

W miesiącu sprawozdawczym podjęcie zatrudnienia zgłosiło 1 026 osób bezrobotnych (podjęcie pracy niesubsydiowanej – 908 osób a pracy subsydiowanej – 118 osób).

Liczba bezrobotnych podejmujących pracę w 2014 i 2015 roku



AKTYWNE FORMY

W listopadzie 2015 r. udział w aktywnych formach rozpoczęły 144 osoby bezrobotne.

Szkolenia, bon szkoleniowy

W m-cu sprawozdawczym 2015 r. szkolenie rozpoczęło 14 osób bezrobotnych. Uczestniczyły one m.in. w szkoleniach: kwalifikacja wstępna przyspieszona dla kierowców kat. "C", "C+E", kurs spawania podstawowego metodą TIG, kurs spawania podstawowego metodą MAG, kurs obsługi żurawi przeładunkowych HDS, obsługa programu AutoCAD. Od początku roku szkolenie rozpoczęło 380 osób.

Prace interwencyjne

W listopadzie br. prace interwencyjne rozpoczęło 6 osób bezrobotnych, natomiast od początku roku – 353 osoby m.in. w zawodach: doradca klienta, garmażer, robotnik gospodarczy, ślusarz, kucharz, technik prac biurowych, sekretarka, pracownik socjalny.

Roboty publiczne

W listopadzie 2015 roku pracę w ramach robót publicznych rozpoczęło 5 osób m.in. w zawodach: specjalista marketingu społecznego, technik archiwista, pomoc kuchenna, robotnik gospodarczy, opiekunka dziecięca, pracownik socjalny. Od stycznia br. zatrudnienie w ramach robót publicznych rozpoczęło 338 osób.

Staż, bon stażowy

W miesiącu sprawozdawczym staż rozpoczęło 12 osób bezrobotnych, natomiast od stycznia 2015 r. – 1 531 osób m.in. w zawodach: krawiec, technik handlowiec, animator kultury, sekretarka, technik administracji, technik prac biurowych, doradca klienta, sprzedawca.

Podjęcie pracy poza miejscem zamieszkania w ramach bonu na zasiedlenie

W m-cu sprawozdawczym odnotowano 10 podjęć pracy w ramach w/w formy. Od stycznia br. podjęcie pracy w ramach bonu na zasiedlenie rozpoczęło 117 osób.

Podjęcie pracy w ramach bonu zatrudnieniowego

W listopadzie br. bezrobotni nie podjęli pracy w ramach bonu zatrudnieniowego. Od początku roku pracę w ramach tej formy rozpoczęły 33 osoby.

Podjęcie pracy w ramach refundacji kosztów wyposażenia lub doposażenia stanowiska pracy

W m-cu sprawozdawczym pracę w ramach refundacji kosztów zatrudnienia rozpoczęły 52 osoby bezrobotne. Od początku roku – 462 osoby.

Jednorazowe środki na rozpoczęcie działalności gospodarczej

W listopadzie br. jednorazowe środki na rozpoczęcie działalności gosp. otrzymały 44 osoby, w tym 1 osoba w ramach bonu na zasiedlenie. Od stycznia 2015 r. - 376 osób.

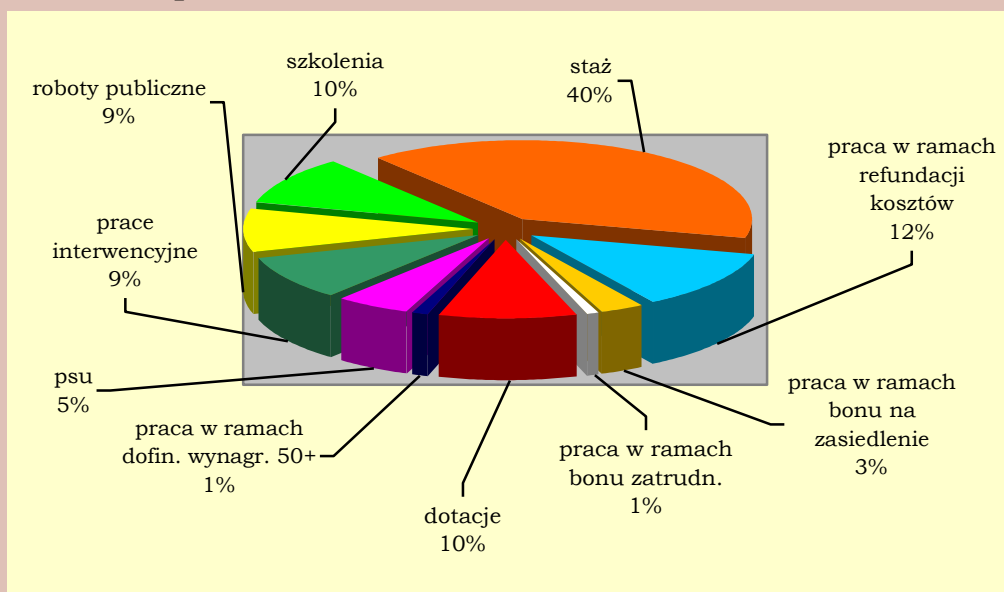
Prace społecznie użyteczne

W listopadzie br. bezrobotni nie rozpoczęli prac społecznie użytecznych, natomiast od początku 2015 roku z tej formy skorzystały 203 osoby.

Podjęcie pracy w ramach dofinansowania wynagrodzenia za zatrudnienie skierowanego bezrobotnego powyżej 50 roku życia

W m-cu sprawozdawczym 1 osoba bezrobotna powyżej 50 roku życia podjęła pracę w ramach formy, w której pracodawca otrzymuje dofinansowanie wynagrodzenia (od stycznia br. w/w pracę rozpoczęło 39 osób).

Udział osób bezrobotnych w aktywnych formach przeciwdziałania bezrobociu w 2015 roku



OSOBY, KTÓRE OTRZYMAŁY DODATEK AKTYWIZACYJNY

W listopadzie 2015 roku uprawnienie do dodatku aktywizacyjnego nabyło 60 osób (z Częstochowy – 38, z powiatu – 22).

Na koniec miesiąca dodatek aktywizacyjny przysługiwał 174 osobom (z Częstochowy – 70 osobom, z powiatu częstochowskiego – 104).

POSZUKUJĄCY PRACY

Na dzień 30.11.2015 roku w Powiatowym Urzędzie Pracy w Częstochowie zarejestrowanych było 387 osób poszukujących pracy, (z m. Częstochowy – 315 osób, z powiatu częstochowskiego – 72 osoby).

**Informacja o sytuacji
na lokalnym rynku pracy
w listopadzie 2015 roku**

GMINA	Liczba bezrobotnych		Liczba bezrobotnych z prawem do zasiłku	Oferty pracy
	Ogółem	kobiety	Ogółem	A/B
Częstochowa	9052	4720	1153	257/4744
Błachownia	586	307	110	12/106
Dąbrowa Z.	318	143	38	1/76
Janów	321	156	62	8/60
Kamienica P	242	121	67	20/97
Kłomnice	554	290	105	6/131
Koniecpol	815	416	117	14/276
Konopiska	479	267	113	6/160
Kruszyna	201	97	39	2/63
Lelów	338	162	46	3/87
Mstów	345	169	71	1/158
Mykanów	509	260	95	8/99
Olsztyn	312	161	57	6/140
Poczesna	501	264	116	16/197
Przyrów	254	111	40	4/40
Rędziny	407	176	89	11/169
Starcza	109	47	28	0/21
OGÓŁEM	15343	7867	2346	375/6624

A - w miesiącu

B - narastająco od początku roku

Aktywne formy PUP Częstochowa - listopad 2015

Gminy	Podjęcie działalności gospod.	Podjęcie pracy w ramach refundacji kosztów	Prace interwencyjne	Roboty publiczne	Szkolenia	w tym	Staż	w tym	Podjęcie pracy w ramach dofinansow. wynagr. za zatr. bezr. pow. 50 lat	Prace społecznie użyteczne	w tym	Podjęcie pracy w ramach bonu na zasiedlenie	Podjęcie pracy w ramach bonu zatrudnieniowego
						w ramach bonu szkol.		w ramach bonu stażowego			w ramach PAI		
	A/B	A/B	A/B	A/B	A/B	A/B	A/B	A/B	A/B	A/B	A/B	A/B	A/B
Częstochowa	29/220	30/250	4/196	3/114	3/209	1/18	6/875	0/101	1/23	0/42	0/41	6/64	0/17
Blachownia	0/14	0/16	0/19	0/4	0/12	0/1	0/47	0/8	0/3	0/24	0/10	1/6	/0
Dąbrowa Z.	0/8	1/4	0/3	0/21	0/5	0/3	0/28	0/1	0/0	0/6	0/10	0/5	/0
Janów	0/1	0/6	0/5	0/11	0/9	0/1	0/34	0/5	0/0	0/0	0/0	0/3	/1
Kamienica P	1/6	0/7	0/10	0/11	0/8	0/2	0/9	0/0	0/0	0/10	0/0	0/0	/1
Kłomnice	0/15	2/22	1/16	1/17	0/18	0/4	0/59	0/9	0/3	0/26	0/10	0/3	/1
Koniecpol	6/21	3/23	0/17	1/16	6/31	0/9	2/119	0/7	0/0	0/1	0/0	0/14	/0
Konopiska	1/16	2/16	0/13	0/12	0/12	0/0	0/41	0/6	0/4	0/22	0/10	0/0	/4
Kruszyna	0/4	4/11	0/10	0/19	0/7	0/2	0/32	0/2	0/0	0/8	0/0	0/1	/2
Lelów	1/10	1/2	0/9	0/28	1/8	0/2	0/35	0/6	0/0	0/6	0/0	1/5	/2
Mstów	1/11	0/16	0/6	0/16	0/7	0/1	0/40	0/4	0/0	0/0	0/0	1/3	/2
Mykanów	1/17	2/17	0/10	0/18	0/13	0/1	2/50	0/7	0/0	0/1	0/1	0/7	/1
Olsztyn	0/8	1/12	0/14	0/9	2/11	1/1	0/30	0/2	0/1	0/21	0/10	0/1	/0
Poczesna	0/9	2/19	0/13	0/18	0/14	0/1	0/47	0/9	0/3	0/11	0/10	0/1	/0
Przyrów	1/4	2/9	0/1	0/8	1/7	0/1	0/26	0/5	0/0	0/0	0/0	0/1	/0
Rędziny	2/8	2/29	1/8	0/14	1/6	1/1	2/48	0/3	0/2	0/25	0/13	1/2	/2
Starcza	1/4	0/3	0/3	0/2	0/3	0/1	0/11	0/0	0/0	0/0	0/0	0/1	/0
OGÓŁEM	44/376	52/462	6/353	5/338	14/380	3/49	12/1531	0/175	1/39	0/203	0/115	10/117	0/33

A - w miesiącu

B - narastająco od początku roku