



**POWIATOWY URZĄD PRACY  
W CZĘSTOCHOWIE**

**[www.pup.czestochowa.pl](http://www.pup.czestochowa.pl)**

=====

**Informacja o sytuacji  
na lokalnym rynku pracy  
w lutym 2015 roku**



Częstochowa, marzec 2015 r.

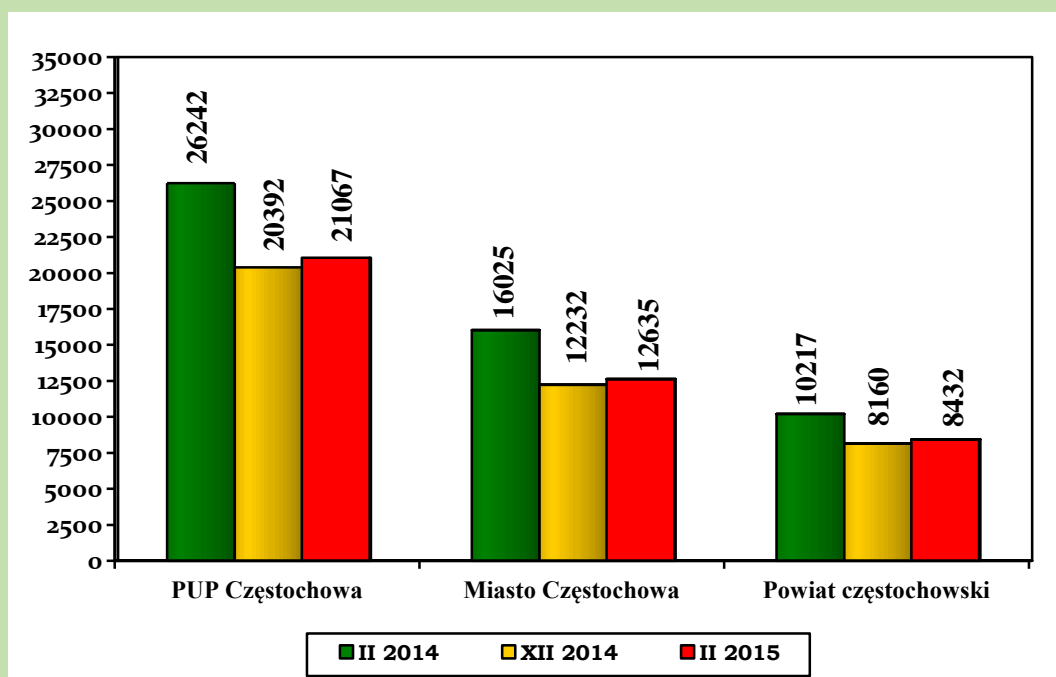
Powiatowy Urząd Pracy w Częstochowie, zwany dalej PUP Częstochowa, obejmuje swoim działaniem miasto Częstochowę i powiat częstochowski, w tym Gminne Centrum Pracy w Koniecpolu.

### **POZIOM BEZROBOCIA**

W końcu lutego 2015 r. liczba bezrobotnych zarejestrowanych w PUP Częstochowa wynosiła 21 067 osób i była o 28 osób (o 0,1%) niższa niż miesiąc wcześniej. Bezrobotni poprzednio pracujący w liczbie 17 815 stanowili 84,6% ogółu zarejestrowanych, natomiast dotychczas niepracujący – 3 252 osoby tj. 15,4%.

W mieście Częstochowa liczba bezrobotnych wynosiła 12 635 osób i w porównaniu ze styczniem 2015 r. wzrosła o 16 osób (o 0,1%). W powiecie częstochowskim poziom bezrobocia wynosił 8 432 osoby tj. o 44 osoby mniej (o 0,5%) niż w poprzednim miesiącu.

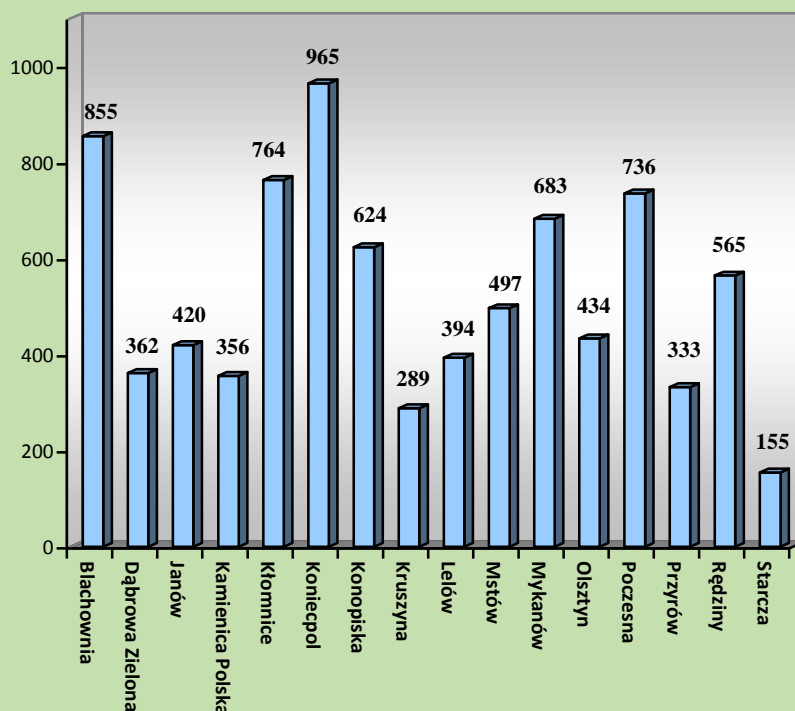
#### **Liczba zarejestrowanych bezrobotnych. Stan na koniec miesiąca**



Wzrost liczby bezrobotnych odnotowano w gminach powiatu: Przyrów o 10 osób, Kamienica Polska o 9, Blachownia o 7, Kłomnice o 4, Dąbrowa Zielona o 3, Koniecpol i Konopiska po 1.

Spadek liczby bezrobotnych wystąpił w gminach: Rędziny o 13 osób, Janów o 12, Kruszyna i Olsztyn po 11, Mykanów i Poczesna po 9, Lelów o 6, Mstów o 5, Starcza o 3.

**Liczba bezrobotnych w układzie gmin powiatu częstochowskiego.**  
**Stan na koniec lutego 2015 roku**



### **REJESTROWANE BEZROBOCIE NA WSI**

Na koniec lutego 2015 roku liczba bezrobotnych mieszkańców terenów wiejskich powiatu częstochowskiego wynosiła 7 241 osób i w stosunku do stycznia 2015 r. zmniejszyła się o 58 osób. Zamieszkali na wsi stanowili 85,9% wszystkich bezrobotnych z powiatu częstochowskiego. Udział bezrobotnych kobiet w ogólnej liczbie zarejestrowanych z obszarów wiejskich wynosił 46%.

Prawo do zasiłku posiadały 1 382 osoby zamieszkałe na wsi (19,1% zarejestrowanych). W lutym 2015 r. zarejestrowało się 597 bezrobotnych mieszkańców wsi, a z rejestrów wykreślono 655 osób.

### **NAPŁYW I ODPLYW BEZROBOTNYCH**

W lutym 2015 r. zarejestrowało się 1 901 osób bezrobotnych (w styczniu 2015 r. – 2 352 osoby). Z miasta Częstochowy zarejestrowało się 1 209 osób, z powiatu częstochowskiego –692.

Po raz pierwszy do rejestracji zgłosiło się 336 osób, natomiast po raz kolejny – 1 565.

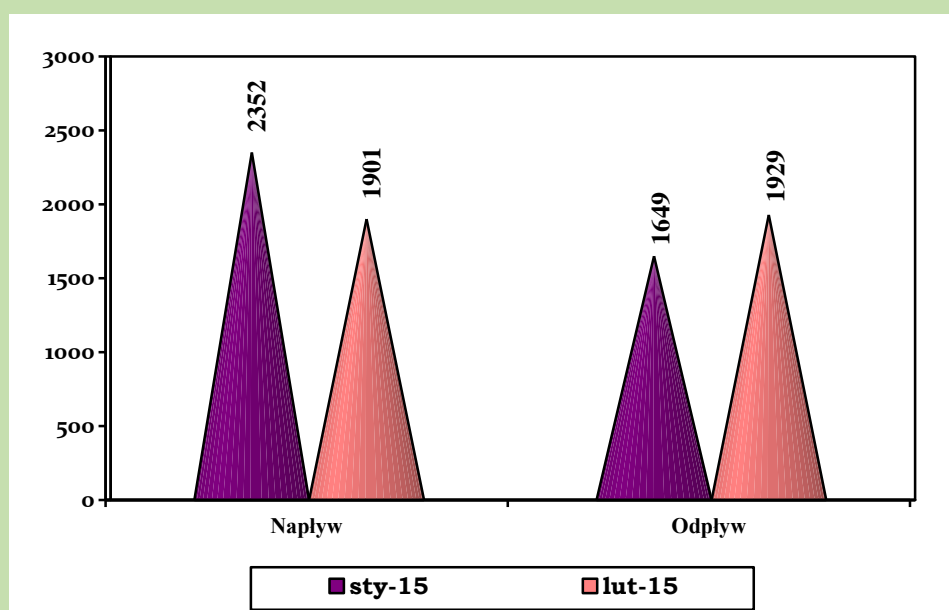
Liczba wyłączonych z ewidencji wyniosła 1 929 osób (w styczniu 2015 r. – 1 649). Z miasta Częstochowy z rejestrów wyłączono 1 193 osoby, natomiast z powiatu częstochowskiego – 736.

W m-cu sprawozdawczym pracę podjęły 892 osoby bezrobotne (z Częstochowy – 524, z powiatu – 368) o 76 więcej niż miesiąc wcześniej.

Ponadto bezrobotni zostali wyłączeni m.in. z przyczyn:

- niepotwierdzenia gotowości do pracy – 626 osób,
- dobrowolnej rezygnacji ze statusu bezrobotnego – 109 osób,
- nabycia praw emerytalnych lub rentowych – 97 osób,
- rozpoczęcia stażu – 62 osoby.

### **Liczba osób zarejestrowanych i wyrejestrowanych**



## **STRUKTURA BEZROBOTNYCH**

### **Kobiety**

W lutym 2015 r. w PUP zarejestrowały się 802 kobiety (42,2% ogółu rejestrujących się bezrobotnych), natomiast z ewidencji wyłączono 838 kobiet (43,4% ogółu wyrejestrowanych), głównie z przyczyn:

- \* podjęcia pracy – 406 kobiet,
- \* niepotwierdzenia gotowości do pracy – 232,
- \* dobrowolnej rezygnacji ze statusu bezrobotnego – 64,
- \* nabycia praw emerytalnych lub rentowych – 47.
- \* rozpoczęcia stażu – 35.

Według stanu na 28.02.2015 r. liczba kobiet zarejestrowanych w PUP Częstochowa wynosiła 10 042 osoby i stanowiła 47,7% ogółu bezrobotnych. W odniesieniu do poprzedniego miesiąca odnotowany został spadek liczby zarejestrowanych kobiet o 36 osób. Z miasta Częstochowy figurowało w ewidencji 6 111 bezrobotnych kobiet, natomiast z powiatu częstochowskiego – 3 931. Prawo do zasiłku posiadało 15,9% zarejestrowanych kobiet (1 593 osoby).

## Osoby bezrobotne zwolnione z przyczyn dotyczących zakładu pracy

Są to osoby, które z ostatniego miejsca pracy zostały zwolnione z przyczyn wymienionych w art. 2 ust. 1 pkt. 29 ustawy z dnia 20 kwietnia 2004 r. o promocji zatrudnienia i instytucjach rynku pracy i zarejestrowały się w urzędzie pracy.

Liczba bezrobotnych zwolnionych z przyczyn dotyczących zakładu pracy wynosiła na koniec lutego 2015 r. 821 osób, w tym 398 kobiet.

W ewidencji PUP figurowały 533 osoby z Częstochowy oraz 288 z powiatu częstochowskiego. W m-cu sprawozdawczym zarejestrowały się 83 osoby zwolnione z przyczyn dotyczące zakładu pracy (57 osób z Częstochowy i 26 z powiatu).

## Bezrobotni z prawem do zasiłku

Spośród 1 901 bezrobotnych rejestrujących się w lutym 2015 r. – 405 osób posiadało prawo do zasiłku (21,3% ogółu), z tego: z miasta Częstochowy - 234 osoby oraz z powiatu częstochowskiego – 171.

Na koniec lutego 2015 roku liczba osób bezrobotnych z miasta Częstochowy posiadających prawo do zasiłku wynosiła 1 652 a z powiatu częstochowskiego – 1 600.

Ogółem na dzień 28.02.2015 roku prawo do zasiłku posiadały 3 252 osoby bezrobotne zarejestrowane w PUP (o 31 mniej, niż miesiąc wcześniej), co stanowiło 15,4% ogółu zarejestrowanych.

<b>Struktura bezrobotnych w lutym 2015 roku</b>									
Wyszczególnienie		W miesiącu sprawozdawczym				Bezrobotni zarejestrowani na koniec m-ca sprawozdawczego			
		Bezrobotni zarejestrowani		Bezrobotni, którzy podjęli pracę		Ogółem		w tym z prawem do zasiłku	
		Razem	Kobie - ty	Raze - m	Kobie - ty	Raze - m	Kobie - ty	Raze - m	Kobie - ty
Ogółem		1901	802	892	406	21067	10042	3252	1593
w tym osoby	pop. Pracujące	1593	664	789	347	17815	8370	3252	1593
	zwolnione z przyczyn zakładu	83	36	43	19	821	398	434	213
	dotychczas niepracujące	308	138	103	59	3252	1672	0	0
	zamieszkali na wsi	597	253	326	154	7241	3332	1382	683
	w okresie do 12 miesięcy od dnia ukończenia nauki	120	63	59	34	789	469	26	20

cudzoziemcy	1	1	1	0	23	14	3	1
bez kwalifikacji zawodowych	585	255	182	85	6436	3051	698	367
bez doświadczenia zawodowego	470	215	172	86	4437	2289	1	1

## **OSOBY BĘDĄCE W SZCZEGÓLNEJ SYTUACJI NA RYNKU PRACY**

Zgodnie z art. 49 ustawy z dnia 14.03.2014 r. o zmianie ustawy o promocji zatrudnienia i instytucjach rynku pracy, do osób będących w szczególnej sytuacji na rynku pracy należą:

- bezrobotni do 30 roku życia,
- bezrobotni długotrwale,
- bezrobotni powyżej 50 roku życia,
- bezrobotni korzystający ze świadczeń z pomocy społecznej,
- bezrobotni posiadający co najmniej jedno dziecko do 6 roku życia lub co najmniej jedno dziecko niepełnosprawne do 18 roku życia,
- bezrobotni niepełnosprawni.

Według stanu na 28.02.2015 roku w PUP Częstochowa zarejestrowanych było 18 085 osób będących w szczególnej sytuacji na rynku pracy. Kobiety stanowiły 48,3% tej grupy osób (8 743 osoby).

### **1. Bezrobotni do 30 roku życia**

W lutym 2015 roku zarejestrowało się 676 osób bezrobotnych do 30 roku życia, natomiast z ewidencji wyłączono 687 osób, głównie z powodu: podjęcia pracy – 313 osób, braku gotowości do pracy – 251. Status osoby będącej w szczególnej sytuacji utraciło 49 osób. Staż rozpoczęło 51 osób. Na koniec miesiąca zarejestrowanych było 4 893 bezrobotnych do 30 roku życia (o 60 mniej niż w styczniu'15) tj. 23,2% ogółu bezrobotnych. W rejestrach PUP Cz-wa figurowało 2 606 osób z Częstochowy i 2 287 z powiatu.

### **2. Bezrobotni powyżej 50 roku życia**

W końcu lutego 2015 r. w ewidencji Powiatowego Urzędu Pracy w Częstochowie figurowało 6 691 osób powyżej 50 roku życia (31,8% ogółu zarejestrowanych). Z Częstochowy zarejestrowanych było 4 395 osób bezrobotnych a z powiatu częstochowskiego – 2 296. W m-cu sprawozdawczym zarejestrowały się 463 osoby powyżej 50 roku życia, natomiast z ewidencji wyłączono 451 osób, w tym głównie z powodu podjęcia pracy – 169, niepotwierdzenia gotowości do pracy – 115, nabycia praw emerytalnych i rentowych – 41.

### **3. Długotrwale bezrobotni**

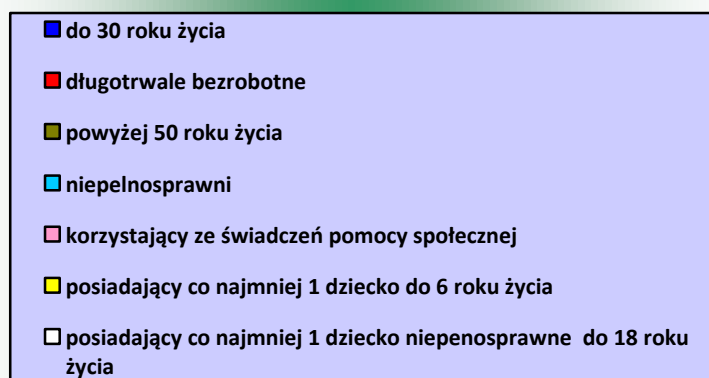
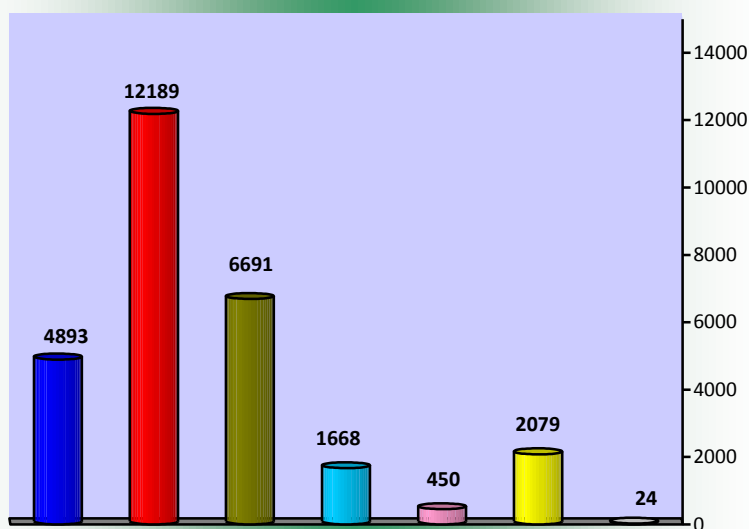
W m-cu sprawozdawczym zarejestrowały się 762 osoby długotrwale bezrobotne, z ewidencji wyłączono 829 osób, w tym m.in. z powodu podjęcia pracy – 327 osób, z powodu braku gotowości do pracy –

306, dobrowolnej rezygnacji – 65. Na koniec lutego 2015 r. zarejestrowanych było 12 189 osób długotrwale bezrobotnych (57,9% wszystkich bezrobotnych), z tego 7 333 mieszkańców Częstochowy i 4 856 z powiatu częstochowskiego.

**Ponadto:**

- bezrobotni niepełnosprawni stanowili 7,9% ogółu bezrobotnych,
- korzystający ze świadczeń z pomocy społecznej – 2,1% ogółu bezrobotnych,
- posiadający co najmniej 1 dziecko do 6 roku życia – 9,9% ogółu bezrobotnych,
- posiadający co najmniej 1 dziecko niepełnosprawne do 18 roku życia – 0,1% ogółu bezrobotnych.

**kategorie osób będących w szczególnej sytuacji na rynku pracy. Stan na koniec lutego 2015 r.**



## POŚREDNICTWO PRACY

### Wolne miejsca pracy i miejsca aktywizacji zawodowej

W lutym 2015 r. pracodawcy z Częstochowy i powiatu częstochowskiego zgłosili do PUP 348 wolnych miejsc pracy i miejsc aktywizacji zawodowej.

Najwięcej, bo 231 wolnych miejsc pracy zgłoszono z terenu Częstochowy oraz z gmin: Kłomnice – 29, Konopiska – 18, Olsztyn – 13, Koniecpol – 11, Rędziny – 10.

W lutym 2015 r. pracodawcy zgłosili zapotrzebowanie m.in. na pracowników w zawodach: robotnik gospodarczy, technik prac biurowych, sprzedawca, pakowacz ręczny, pomoc kuchenna, magazynier, kurier.

Na koniec miesiąca w dyspozycji urzędu pracy było 186 wolnych miejsc pracy i miejsc aktywizacji zawodowej.

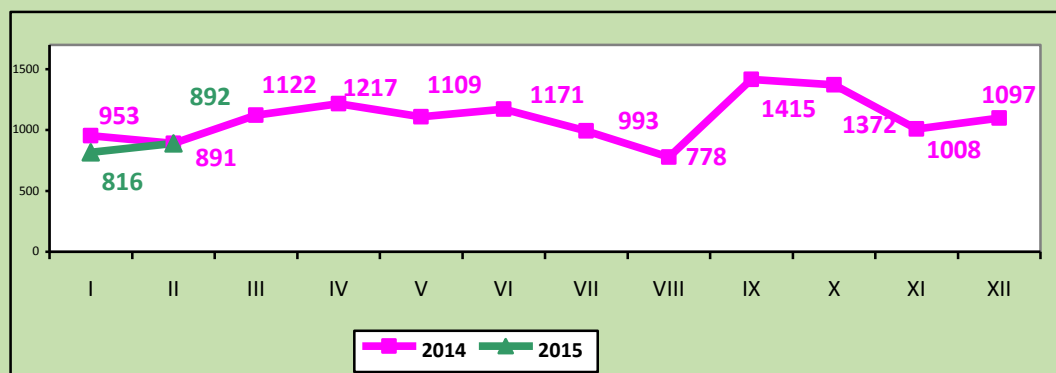
### ***Wolne miejsca pracy i miejsca aktywizacji zawodowej***

Wyszczególnienie	Liczba wolnych miejsc pracy	z tego	
		zatrudnienie lub inna praca zarobkowa	miejsca aktywizacji zawodowej
Styczeń 2015	440	415	25
Luty 2015	348	213	135
Razem	788	628	160

### Podjęcia pracy

W miesiącu sprawozdawczym podjęcie zatrudnienia zgłosiły 892 osoby bezrobotne (w tym 406 kobiet), z tego: podjęcie pracy niesubsydiowanej – 846 osób (w tym 381 kobiet), subsydiowanej – 46 osób (w tym 25 kobiet). W porównaniu z poprzednim miesiącem liczba podejmujących pracę zwiększyła się o 76 osób.

### ***Liczba bezrobotnych podejmujących pracę w 2015 roku***





## **AKTYWNE FORMY**

W lutym 2015 r. udział w aktywnych formach rozpoczęło 115 osób bezrobotnych.

### **Szkolenia, bon szkoleniowy**

W lutym 2015 r. szkolenie rozpoczęło 8 osób bezrobotnych. Uczestniczyły one m.in. w szkoleniach: operatora programisty CNC, projektowania ogrodów, operatora spycharek wszystkich typów kl. I, spawania metodą MAG. Od stycznia br. szkolenie rozpoczęło 10 osób.

### **Prace interwencyjne**

W m-cu sprawozdawczym prace interwencyjne rozpoczęło 6 osób bezrobotnych. Od początku roku prace interwencyjne rozpoczęło 7 osób m.in. w zawodach: pracownik centrum obsługi telefonicznej, technik prac biurowych, sekretarka, pracownik socjalny.

### **Roboty publiczne**

W lutym 2015 roku pracę w ramach robót publicznych rozpoczęło 12 osób m.in. w zawodach: pomoc kuchenna, pomoc administracyjna, opiekunka dziecięca, dziennikarz, pracownik socjalny. Od początku roku pracę w ramach robót publicznych rozpoczęło 41 osób.

### **Staż, bon stażowy**

W lutym 2015 r. przyuczenie w formie stażu rozpoczęły 62 osoby bezrobotne w zawodach: sekretarka, technik administracji, technik prac biurowych, doradca klienta, operator koparko-ładowarki. Od stycznia 2015 – 70.

### **Bon na zasiedlenie**

W lutym 2015 r. pracę w ramach bonu na zasiedlenie rozpoczęło 8 osób bezrobotnych, a w okresie od stycznia do lutego 2015 r. – 17.

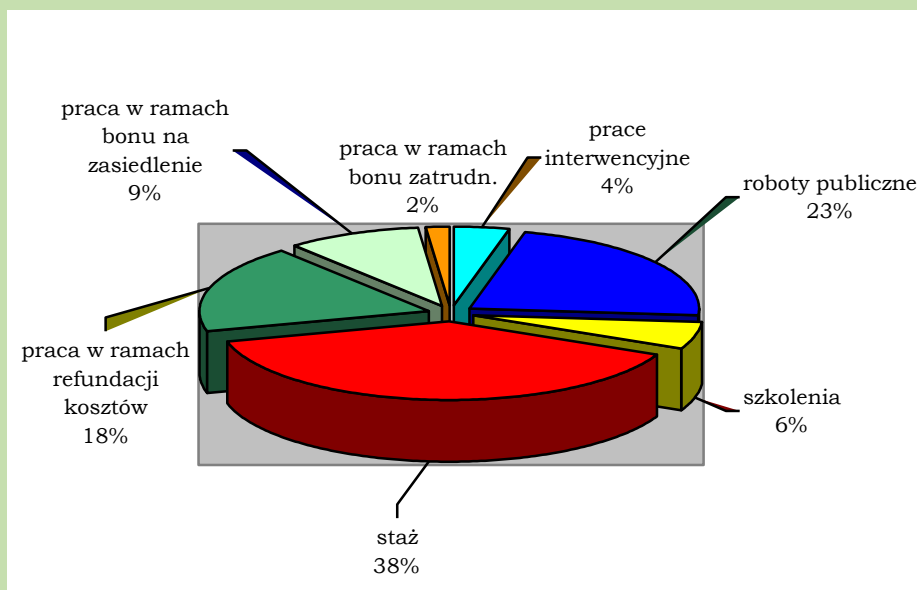
### **Podjęcie pracy w ramach bonu zatrudnieniowego**

Od początku roku pracę w ramach bonu zatrudnieniowego rozpoczęły 3 osoby.

### **Podjęcie pracy w ramach refundacji kosztów wyposażenia lub doposażenia stanowiska pracy**

W lutym 2015 r. pracę w ramach refundacji kosztów zatrudnienia rozpoczęło 16 osób bezrobotnych. Od początku roku – 33 osoby.

## Udział osób bezrobotnych w aktywnych formach przeciwdziałania bezrobociu w 2015 roku



### OSOBY, KTÓRE OTRZYMAŁY DODATEK AKTYWIZACYJNY

Dodatek aktywizacyjny oznacza kwotę wypłaconą osobie, która będąc bezrobotnym posiadającym prawo do zasiłku, podjęła samodzielnie lub w wyniku skierowania przez powiatowy urząd pracy zatrudnienie lub inną pracę zarobkową. W lutym 2015 roku uprawnienie do tego świadczenia nabyło 116 osób (z Częstochowy – 55, z powiatu – 61).

Na koniec miesiąca dodatek aktywizacyjny przysługiwał 229 osobom (z Częstochowy – 103 osobom, z powiatu częstochowskiego – 126).

### POSZUKUJĄCY PRACY

W omawianym okresie zarejestrowało się 88 osób poszukujących pracy, z ewidencji wyłączono 82 osoby, w tym m.in. z powodu niepotwierdzenia zainteresowania pomocą określoną w ustawie - 44 osoby, dobrowolnej rezygnacji – 27 osób.

Na dzień 28.02.2015 roku w Powiatowym Urzędzie Pracy w Częstochowie zarejestrowane były 474 osoby poszukujące pracy, (z m. Częstochowy – 360 osób, z powiatu częstochowskiego – 114 osób).

**Informacja o sytuacji  
na lokalnym rynku pracy  
w lutym 2015 roku**

GMINA	Liczba bezrobotnych		Oferty pracy	Aktywne formy działania urzędu pracy (liczba osób bezrobotnych rozpoczynających poniższe formy)									
				Staż	w tym	Podjęcie działalności gospod.	Podjęcie pracy w ramach refundacji kosztów	Prace interwencyjne	Roboty publiczne	Szkolenia	w tym	Podjęcie pracy w ramach bonu na zasiedlenie	Podjęcie pracy w ramach bonu zatrudnieniowego
	w ramach bonu stażowego	w ramach bonu szkol.			A/B						A/B		
Ogółem	kobiety	A/B	A/B	A/B	A/B	A/B	A/B	A/B	A/B	A/B	A/B	A/B	
Częstochowa	12635	6111	231/607	37/43	29/29	0/0	8/15	2/3	7/31	3/5	2/2	2/6	1/1
Błachownia	855	415	5/8	3/3	3/3	0/0	0/0	0/0	1/1	0/0	0/0	0/1	0/0
Dąbrowa Z.	362	161	4/4	0/0	0/0	0/0	0/0	0/0	0/0	0/0	0/0	1/1	0/0
Janów	420	189	5/5	1/2	0/0	0/0	1/1	0/0	0/0	1/1	1/1	1/1	0/0
Kamienica P	356	157	2/14	0/0	0/0	0/0	0/0	0/0	0/0	1/1	0/0	0/0	0/0
Kłomnice	764	355	29/35	4/4	3/3	0/0	0/3	0/0	0/2	0/0	0/0	0/0	0/0
Koniecpol	965	471	11/17	1/1	0/0	0/0	0/1	2/2	0/0	0/0	0/0	2/4	0/0
Konopiska	624	313	18/23	3/3	3/3	0/0	1/1	0/0	0/1	0/0	0/0	0/0	0/0
Kruszyna	289	154	0/4	1/1	1/1	0/0	1/2	0/0	0/0	1/1	1/1	0/0	1/1
Lelów	394	190	5/5	1/1	1/1	0/0	0/0	1/1	0/0	0/0	0/0	0/1	1/1
Mstów	497	213	9/16	2/2	2/2	0/0	0/0	0/0	1/2	0/0	0/0	0/0	0/0
Mykanów	683	310	2/4	3/3	3/3	0/0	1/2	1/1	1/2	0/0	0/0	1/1	0/0
Olsztyn	434	202	13/16	1/1	0/0	0/0	0/0	0/0	1/1	0/0	0/0	0/0	0/0
Poczesna	736	343	3/10	2/2	2/2	0/0	0/2	0/0	0/0	1/1	1/1	1/1	0/0
Przyrów	333	130	1/3	0/0	0/0	0/0	1/1	0/0	1/1	0/0	0/0	0/0	0/0
Rędziny	565	266	10/13	3/4	1/1	0/0	3/5	0/0	0/0	0/0	0/0	0/0	0/0
Starcza	155	62	0/4	0/0	0/0	0/0	0/0	0/0	0/0	1/1	1/1	0/1	0/0
OGÓŁEM	21067	10042	348/788	62/70	48/48	0/0	16/33	6/7	12/41	8/10	6/6	8/17	3/3

Stopa bezrobocia wyliczona przez GUS na koniec stycznia 2015 roku

- Polska – 12%, woj. Śląskie–10%, miasto Częstochowa –11,5%, powiat częstochowski – 18,9%

A - w miesiącu

B - narastająco od początku roku