



**POWIATOWY URZĄD PRACY
W CZĘSTOCHOWIE**

www.pup.czestochowa.pl

=====

**Informacja o sytuacji
na lokalnym rynku pracy
w październiku 2015 roku**



Częstochowa, listopad 2015 r.

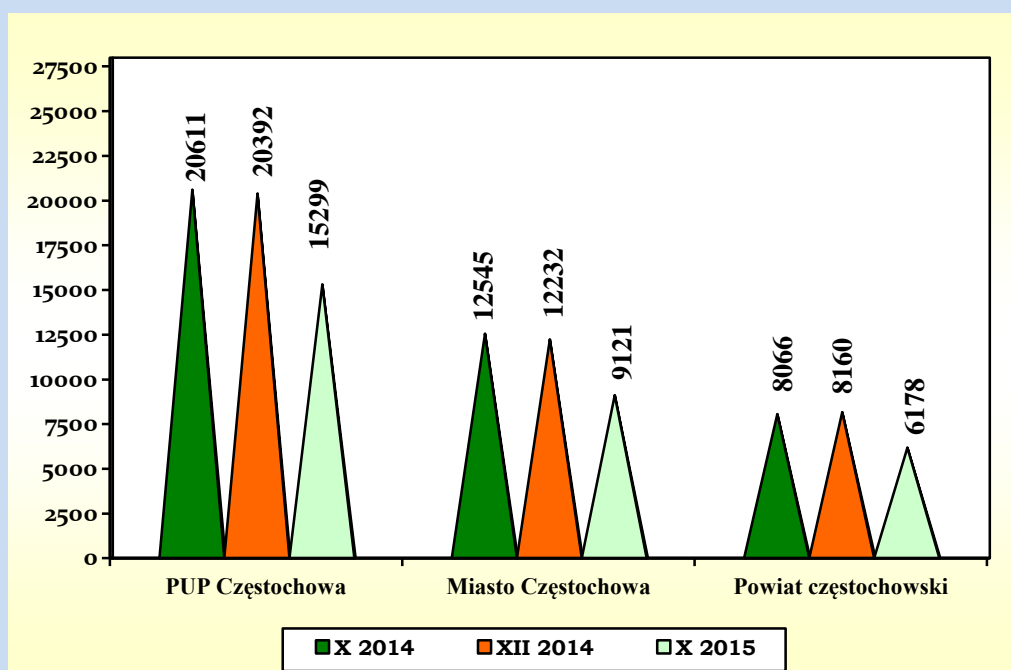
Powiatowy Urząd Pracy w Częstochowie, zwany dalej PUP Częstochowa, obejmuje swoim działaniem miasto Częstochowę i powiat częstochowski, w tym Gminne Centrum Pracy w Koniecpolu.

POZIOM BEZROBOCIA

W końcu października 2015 r. liczba bezrobotnych zarejestrowanych w PUP Częstochowa wynosiła 15 299 osób i w porównaniu z poprzednim miesiącem zmniejszyła się o 270 osób (o 1,7%). Bezrobotni poprzednio pracujący w liczbie 12 969 stanowili 84,8% ogółu zarejestrowanych, natomiast dotychczas niepracujący – 2 330 osób tj. 15,2%.

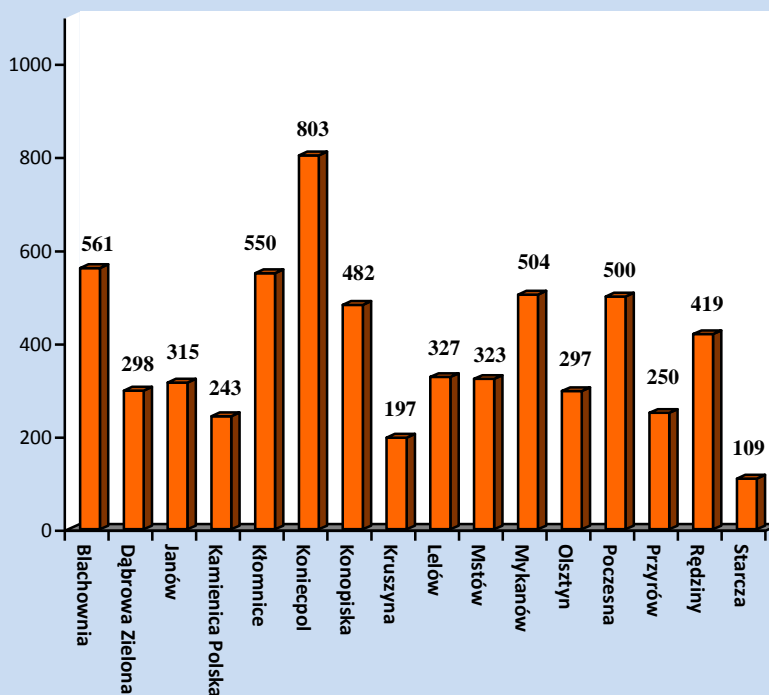
W mieście Częstochowa liczba bezrobotnych wynosiła 9 121 osób i w porównaniu z wrześniem 2015 r. zmniejszyła się o 258 osób (o 2,8%). W powiecie częstochowskim poziom bezrobocia wynosił 6 178 osób tj. o 12 osób mniej (o 0,2%) niż w poprzednim miesiącu.

Liczba zarejestrowanych bezrobotnych. **Stan na koniec miesiąca**



Spadek liczby bezrobotnych wystąpił w 8 gminach powiatu: Blachownia o 21 osób, Olsztyn o 13, Kłomnice i Mykanów po 11, Mstów o 8, Koniecpol, Poczesna i Przyrów po 3. Wzrost liczby bezrobotnych wystąpił w gminach: Rędziny o 31, Dąbrowa Zielona o 11, Konopiska o 8, Kruszyna o 7, Kamienica Polska o 2, Janów i Lelów po 1.

Liczba bezrobotnych w układzie gmin powiatu częstochowskiego.
Stan na koniec października 2015 roku



REJESTROWANE BEZROBOCIE NA WSI

Liczba bezrobotnych mieszkańców terenów wiejskich z powiatu częstochowskiego wynosiła na koniec października 2015 r. 5 292 osoby i w stosunku do września 2015 r. zwiększyła się o 1 osobę. Zamieszkali na wsi stanowili 85,7% wszystkich bezrobotnych z powiatu częstochowskiego. Udział bezrobotnych kobiet w ogólnej liczbie zarejestrowanych z obszarów wiejskich wynosił 49,9%.

Prawo do zasiłku posiadały 994 osoby zamieszkałe na wsi (18,8% zarejestrowanych). W październiku 2015 r. zarejestrowało się 710 bezrobotnych mieszkańców wsi, a z rejestrów wykreślono 709 osób.

NAPŁYW I ODPIYW BEZROBOTNYCH

W październiku 2015 r. w PUP Częstochowa zarejestrowało się 2 045 osób bezrobotnych (we wrześniu 2015 r. – 1 994 osoby). Z miasta Częstochowy zarejestrowało się 1 240 osób, z powiatu częstochowskiego – 805.

Po raz pierwszy do rejestracji zgłosiło się 340 osób, natomiast po raz kolejny – 1 705.

Liczba osób wyłączonych z ewidencji wyniosła 2 315 osób (we wrześniu 2015 r. - 2 738). Z miasta Częstochowy z rejestrów wyłączono 1 498 osób, natomiast z powiatu częstochowskiego – 817.

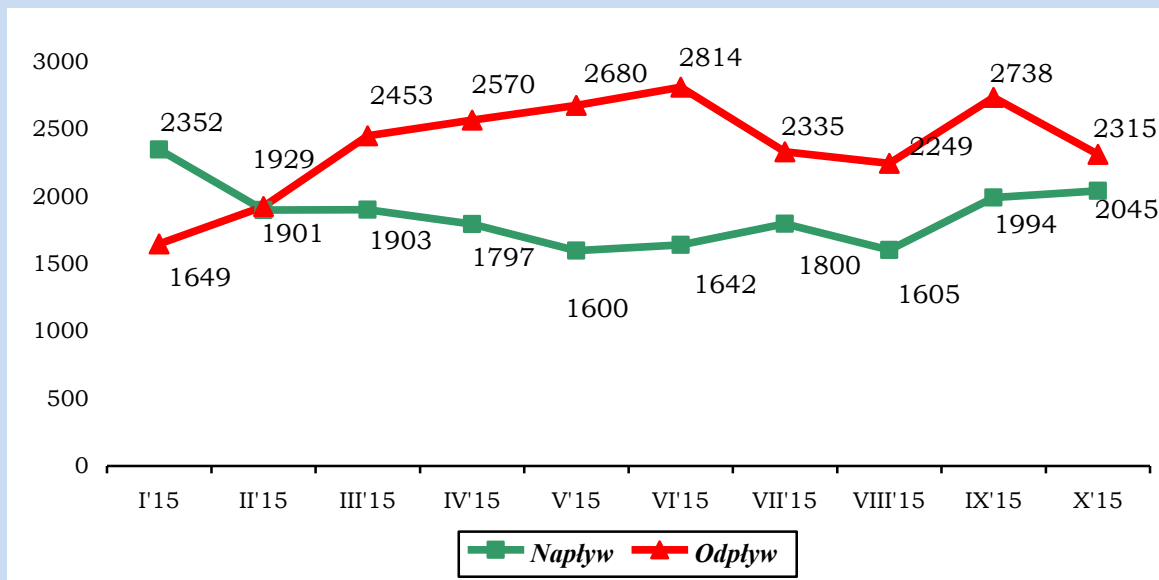
W m-cu sprawozdawczym pracę podjęły 1 103 osoby bezrobotne (z Częstochowy – 698 osób, z powiatu – 405) tj. o 74 mniej niż miesiąc wcześniej.

Ponadto bezrobotni zostali wyłączeni m.in. z przyczyn:

- niepotwierdzenia gotowości do pracy – 596 osób,

- odmowy bez uzasadnionej przyczyny przyjęcia propozycji odpowiedniej pracy lub innej formy pomocy – 136 osób,
- dobrowolnej rezygnacji ze statusu bezrobotnego – 109 osób,
- podjęcia nauki – 77.

Liczba osób zarejestrowanych i wyrejestrowanych w 2015 roku



STRUKTURA BEZROBOTNYCH

Kobiety

W październiku 2015 r. w PUP zarejestrowało się 965 kobiet (47,2% ogółu rejestrujących się bezrobotnych), natomiast z ewidencji wyłączono 1 078 kobiet (46,6% ogółu wyrejestrowanych), głównie z przyczyn:

- * podjęcia pracy – 554 kobiety,
- * niepotwierdzenia gotowości do pracy – 213,
- * dobrowolnej rezygnacji ze statusu bezrobotnego – 62,
- * odmowy bez uzasadnionej przyczyny przyjęcia propozycji odpowiedniej pracy lub innej formy pomocy – 61 osób.

Według stanu na 31.10.2015 r. liczba kobiet zarejestrowanych w PUP Częstochowa wynosiła 7 890 osób i stanowiła 51,6% ogółu bezrobotnych. W odniesieniu do poprzedniego miesiąca odnotowany został spadek o 113 osób. Z miasta Częstochowy figurowały w ewidencji 4 792 bezrobotne kobiety, natomiast z powiatu częstochowskiego – 3 098. Prawo do zasiłku posiadało 15,8% zarejestrowanych kobiet (1 250 osób).

Osoby bezrobotne zwolnione z przyczyn dotyczących zakładu pracy

Są to osoby, które z ostatniego miejsca pracy zostały zwolnione z przyczyn wymienionych w art. 2 ust. 1 pkt. 29 ustawy z dnia 20 kwietnia 2004 r. o promocji zatrudnienia i instytucjach rynku pracy

i zarejestrowały się w urzędzie pracy. W październiku br. zarejestrowały się 43 osoby zwolnione z przyczyn dotyczących zakładu pracy (25 osób z Częstochowy i 18 z powiatu).

Na koniec października br. liczba w/w bezrobotnych wynosiła 580 osób, w tym 315 kobiet. W ewidencji PUP figurowało 375 osób z Częstochowy oraz 205 z powiatu częstochowskiego.

Bezrobotni z prawem do zasiłku

Z ogółu 2 045 bezrobotnych rejestrujących się w październiku 2015 r. – 346 osób posiadało prawo do zasiłku (16,9% ogółu), z tego: z miasta Częstochowy - 193 osoby i z powiatu częstochowskiego – 153.

Na koniec października br. liczba bezrobotnych z miasta Częstochowy posiadających prawo do zasiłku wynosiła 1 142 osoby a z powiatu częstochowskiego – 1 137. Łącznie, prawo do zasiłku posiadało 2 279 osób bezrobotnych zarejestrowanych w PUP (o 108 mniej, niż miesiąc wcześniej), co stanowiło 14,9% ogółu zarejestrowanych.

Struktura bezrobotnych w październiku 2015 roku									
Wyszczególnienie		W miesiącu sprawozdawczym				Bezrobotni zarejestrowani na koniec m-ca sprawozdawczego			
		Bezrobotni zarejestrowani		Bezrobotni, którzy podjęli pracę		Ogółem		w tym z prawem do zasiłku	
		Razem	Kobie-ty	Razem	Kobie-ty	Razem	Kobie-ty	Razem	Kobie-ty
Ogółem		2045	965	1103	554	15299	7890	2279	1250
w tym osoby	pop. Pracujące	1619	753	949	474	12969	6554	2278	1250
	zwolnione z przyczyn zakładu	43	25	32	15	580	315	299	163
	dotychczas niepracujące	426	212	154	80	2330	1336	1	0
	zamieszkali na wsi	710	328	347	169	5292	2639	994	543
	w okresie do 12 miesięcy od dnia ukończenia nauki	236	125	81	55	540	313	13	10
	Cudzoziemcy	1	1	1	0	20	14	2	1
	bez kwalifikacji zawodowych	556	206	192	82	4425	2192	418	215
	bez doświadczenia zawodowego	586	290	233	124	3115	1759	5	2

OSOBY BĘDĄCE W SZCZEGÓLNEJ SYTUACJI NA RYNKU PRACY

Zgodnie z art. 49 ustawy z dnia 14.03.2014 r. o zmianie ustawy o promocji zatrudnienia i instytucjach rynku pracy, do osób będących w szczególnej sytuacji na rynku pracy należą:

- bezrobotni do 30 roku życia,
- bezrobotni długotrwale,
- bezrobotni powyżej 50 roku życia,
- bezrobotni korzystający ze świadczeń z pomocy społecznej,
- bezrobotni posiadający co najmniej jedno dziecko do 6 roku życia lub co najmniej jedno dziecko niepełnosprawne do 18 roku życia,
- bezrobotni niepełnosprawni.

Według stanu na 31.10.2015 roku w PUP Częstochowa zarejestrowanych było 13 168 osób będących w szczególnej sytuacji na rynku pracy. Kobiety stanowiły 52% tej grupy osób (6 846 osób).

1. Bezrobotni do 30 roku życia

W październiku 2015 roku zarejestrowało się 789 osób bezrobotnych do 30 roku życia, natomiast z ewidencji wyłączono 736 osób, głównie z powodu: podjęcia pracy – 371 osób, braku gotowości do podjęcia pracy – 175, podjęcia nauki – 75, dobrowolnej rezygnacji ze statusu bezrobotnego – 32. Status osoby będącej w szczególnej sytuacji na rynku pracy utraciło 15 osób. Na koniec miesiąca zarejestrowanych było 2 949 bezrobotnych do 30 roku życia (o 38 więcej niż we wrześniu'15) tj. 19,3% ogółu bezrobotnych. W rejestrach PUP Cz-wa figurowały 1 492 osoby z Częstochowy i 1 457 z powiatu.

2. Bezrobotni powyżej 50 roku życia

W m-cu sprawozdawczym zarejestrowały się 492 osoby powyżej 50 roku życia, natomiast z ewidencji wyłączono 552 osoby, w tym głównie z powodu podjęcia pracy – 201, niepotwierdzenia gotowości do pracy – 136, nabycia praw do świadczenia przedemerytalnego – 46 osób.

W końcu października 2015 r. w ewidencji Powiatowego Urzędu Pracy w Częstochowie figurowały 5 442 osoby powyżej 50 roku życia (35,6% ogółu zarejestrowanych). Z Częstochowy zarejestrowanych było 3 566 osób bezrobotnych a z powiatu częstochowskiego – 1 876.

3. Długotrwale bezrobotni

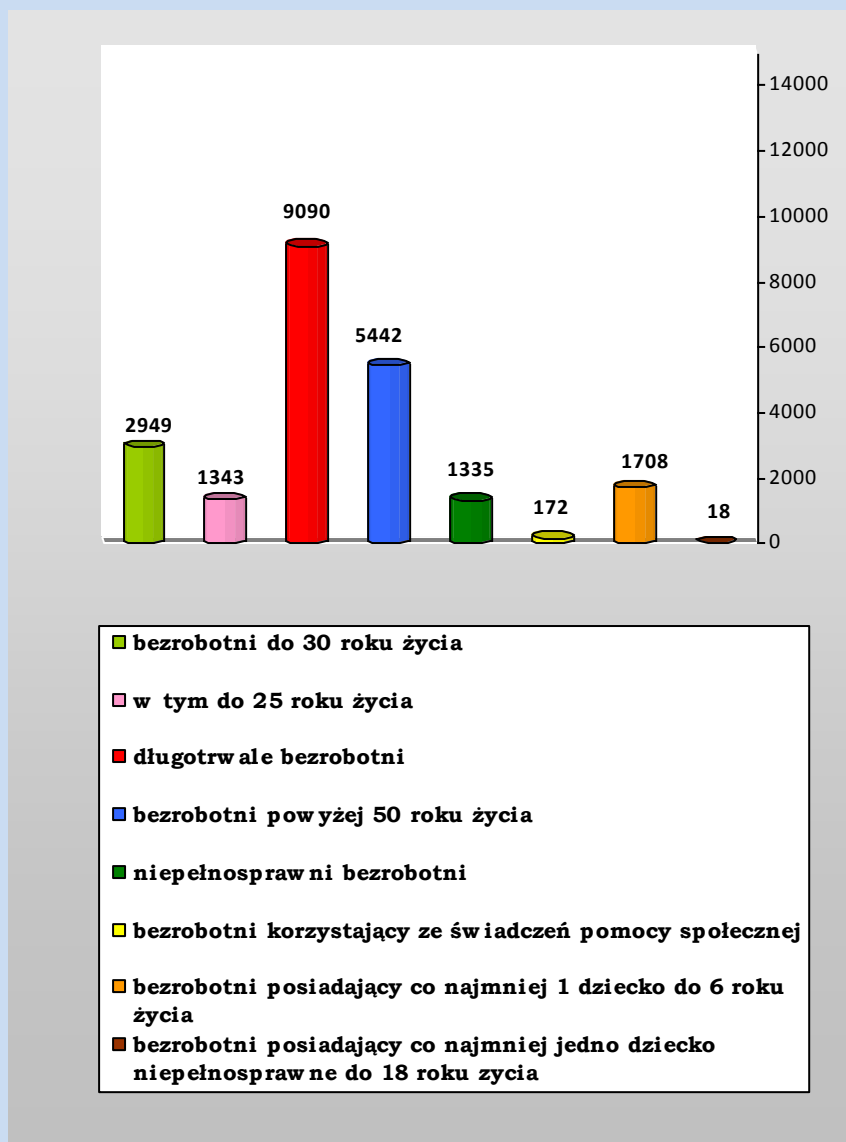
W m-cu sprawozdawczym zarejestrowały się 763 osoby długotrwale bezrobotne, z ewidencji wyłączono 942 osoby, w tym m.in. z powodu podjęcia pracy – 384 osoby, z powodu braku gotowości do pracy – 288, odmowy bez uzasadnionej przyczyny przyjęcia propozycji pracy lub innej formy pomocy – 60. Na koniec października 2015 r. zarejestrowanych było 9 090 osób długotrwale bezrobotnych (59,4% wszystkich bezrobotnych), z tego 5 425 mieszkańców Częstochowy i 3 665 z powiatu częstochowskiego.

Ponadto:

- bezrobotni niepełnosprawni stanowili 8,7% ogółu bezrobotnych,
- korzystający ze świadczeń z pomocy społecznej – 1,1% ogółu bezrobotnych,
- posiadający co najmniej 1 dziecko do 6 roku życia – 11,2% ogółu

- bezrobotnych,
 - posiadający co najmniej 1 dziecko niepełnosprawne do 18 roku życia – 0,1% ogółu bezrobotnych.

Kategorie osób będących w szczególnej sytuacji na rynku pracy. Stan na koniec października 2015 r.



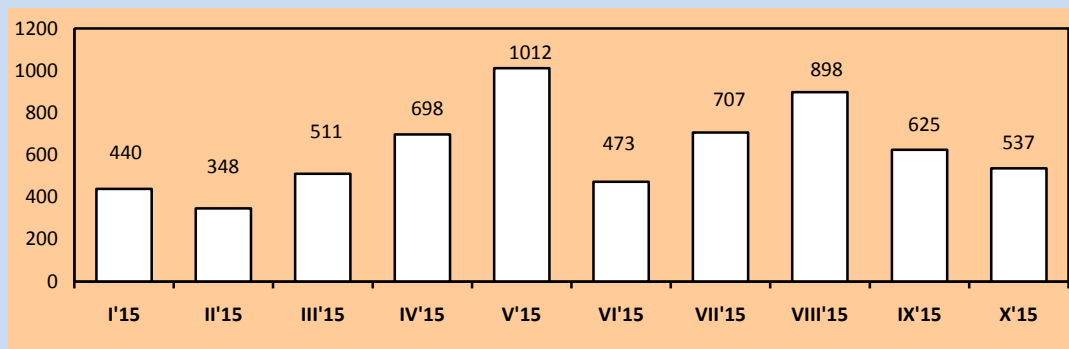
POŚREDNICTWO PRACY

Wolne miejsca pracy i miejsca aktywizacji zawodowej

W październiku 2015 r. pracodawcy z Częstochowy i powiatu częstochowskiego zgłosili do PUP 537 wolnych miejsc pracy i miejsc aktywizacji zawodowej. Najwięcej, bo 418 wolnych miejsc zgłoszono z terenu Częstochowy oraz z gmin: Mstów – 21, Poczesna – 17, Koniecpol,

Olsztyn i Rędziny po 12, Kłomnice - 10. Pracodawcy zgłosili zapotrzebowanie m.in. na pracowników w zawodach: robotnik gospodarczy, kierowca samochodu ciężarowego, sprzedawca, kasjer handlowy, technik prac biurowych, pracownik przygotowujący posiłki typu fast food.

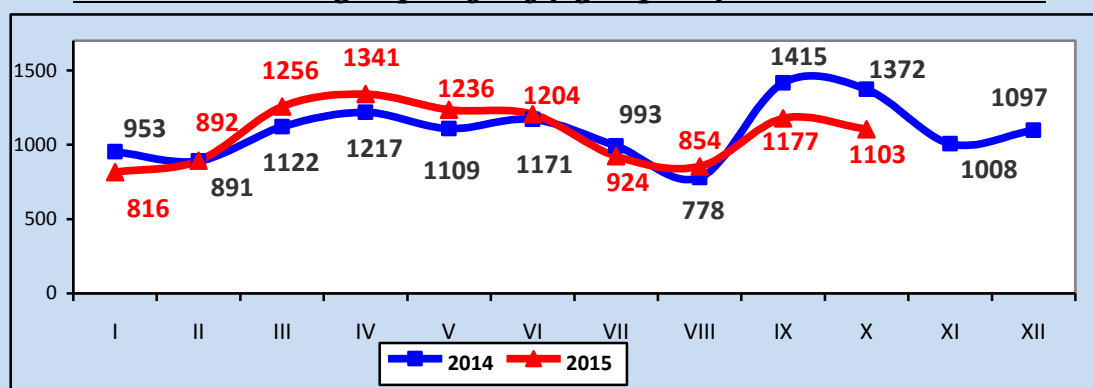
Wolne miejsca pracy i miejsca aktywizacji zawodowej



Podjęcia pracy

W miesiącu sprawozdawczym podjęcie zatrudnienia zgłosiły 1 103 osoby bezrobotne (podjęcie pracy niesubsydiowanej – 911 osób a pracy subsydiowanej – 192 osoby).

Liczba bezrobotnych podejmujących pracę w 2014 i 2015 roku



AKTYWNE FORMY

W październiku 2015 r. udział w aktywnych formach rozpoczęły 243 osoby bezrobotne.

Szkolenia, bon szkoleniowy

W październiku 2015 r. szkolenie rozpoczęło 51 osób bezrobotnych. Uczestniczyły one m.in. w szkoleniach: spawania podstawowego metoda

MAG, podstawowej obsługi komputera wraz z obsługą kas fiskalnych, prawa jazdy kat. D, kurs w zakresie podstaw florystyki, opieki nad osobami starszymi, chorymi i dziećmi z modułem języka niemieckiego, kwalifikacja wstępna przyspieszona do kategorii C.
Od początku roku szkolenie rozpoczęło 366 osób.

Prace interwencyjne

W m-cu sprawozdawczym prace interwencyjne rozpoczęło 15 osób bezrobotnych, natomiast od początku roku – 347 osób m.in. w zawodach: doradca klienta, garmażer, robotnik gospodarczy, ślusarz, kucharz, technik prac biurowych, sekretarka, pracownik socjalny.

Roboty publiczne

W październiku 2015 roku pracę w ramach robót publicznych rozpoczęły 23 osoby m.in. w zawodach: specjalista marketingu społecznego, technik archiwista, pomoc kuchenna, robotnik gospodarczy, opiekunka dziecięca, pracownik socjalny. Od stycznia br. zatrudnienie w ramach robót publicznych rozpoczęły 333 osoby.

Staż, bon stażowy

W miesiącu sprawozdawczym staż rozpoczęły 4 osoby bezrobotne, natomiast od stycznia 2015 r. – 1 519 osób m.in. w zawodach: krawiec, technik handlowiec, animator kultury, sekretarka, technik administracji, technik prac biurowych, doradca klienta, sprzedawca.

Podjęcie pracy poza miejscem zamieszkania w ramach bonu na zasiedlenie

W m-cu sprawozdawczym odnotowano 26 podjęć pracy w ramach w/w formy. Od stycznia br. podjęcie pracy w ramach bonu na zasiedlenie rozpoczęło 107 osób.

Podjęcie pracy w ramach bonu zatrudnieniowego

W październiku br. bezrobotni nie podjęli pracy w ramach bonu zatrudnieniowego. Od początku roku pracę w ramach tej formy rozpoczęły 33 osoby.

Podjęcie pracy w ramach refundacji kosztów wyposażenia lub doposażenia stanowiska pracy

W m-cu sprawozdawczym pracę w ramach refundacji kosztów zatrudnienia rozpoczęło 46 osób bezrobotnych. Od początku roku – 410 osób.

Jednorazowe środki na rozpoczęcie działalności gospodarczej

W październiku br. jednorazowe środki na rozpoczęcie działalności gosp. otrzymało 76 osób, w tym 1 osoba w ramach bonu na zasiedlenie. Od stycznia 2015 r. - 332 osoby.

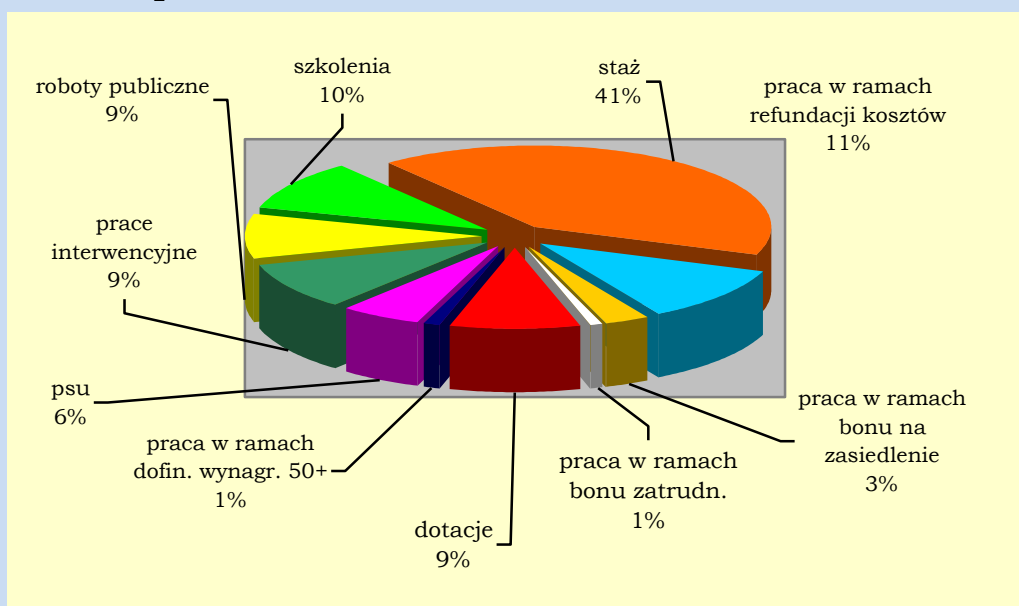
Prace społecznie użyteczne

W październiku br. bezrobotni nie rozpoczęli prac społecznie użytecznych, natomiast od początku 2015 roku z tej formy skorzystały 203 osoby.

Podjęcie pracy w ramach dofinansowania wynagrodzenia za zatrudnienie skierowanego bezrobotnego powyżej 50 roku życia

W m-cu sprawozdawczym 2 osoby bezrobotne powyżej 50 roku życia podjęły pracę w ramach formy, w której pracodawca otrzymuje dofinansowanie wynagrodzenia (od stycznia br. w/w pracę rozpoczęło 38 osób).

Udział osób bezrobotnych w aktywnych formach przeciwdziałania bezrobociu w 2015 roku



OSOBY, KTÓRE OTRZYMAŁY DODATEK AKTYWIZACYJNY

W październiku 2015 roku uprawnienie do dodatku aktywizacyjnego nabyło 80 osób (z Częstochowy – 37, z powiatu – 43).

Na koniec miesiąca dodatek aktywizacyjny przysługiwał 200 osobom (z Częstochowy – 73 osobom, z powiatu częstochowskiego – 127).

POSZUKUJĄCY PRACY

Na dzień 31.10.2015 roku w Powiatowym Urzędzie Pracy w Częstochowie zarejestrowanych było 380 osób poszukujących pracy, (z m. Częstochowy –305 osób, z powiatu częstochowskiego –75 osób).

**Informacja o sytuacji
na lokalnym rynku pracy
w październiku 2015 roku**

GMINA	Liczba bezrobotnych		Liczba bezrobotnych z prawem do zasiłku	Oferty pracy
	Ogółem	kobiety	Ogółem	A/B
Częstochowa	9121	4792	1142	418/4487
Błachownia	561	292	100	5/94
Dąbrowa Z.	298	134	35	3/75
Janów	315	157	60	0/52
Kamienica P	243	126	62	6/77
Kłomnice	550	292	111	10/125
Koniecpol	803	409	107	12/262
Konopiska	482	268	104	7/154
Kruszyna	197	99	35	0/61
Lelów	327	156	46	9/84
Mstów	323	155	60	21/157
Mykanów	504	253	91	4/91
Olsztyn	297	157	50	12/134
Poczesna	500	261	115	17/181
Przyrów	250	102	41	1/36
Rędziny	419	188	93	12/158
Starcza	109	49	27	0/21
OGÓŁEM	15299	7890	2279	537/6249

A - w miesiącu

B - narastająco od początku roku

Aktywne formy PUP Częstochowa - październik 2015 R.

Gminy	Podjęcie działalności gospod.	Podjęcie pracy w ramach refundacji kosztów	Prace interwencyjne	Roboty publiczne	Szkolenia	w tym	Staż	w tym	Podjęcie pracy w ramach dofinansow. wynagr. za zatrud. bezr. pow. 50 lat	Prace społecznie użyteczne	w tym	Podjęcie pracy w ramach bonu na zasiedlenie	Podjęcie pracy w ramach bonu zatrudnieniowego
						w ramach bonu szkol.		w ramach bonu stażowego			w ramach PAI		
	A/B	A/B	A/B	A/B	A/B	A/B	A/B	A/B	A/B	A/B	A/B	A/B	A/B
Częstochowa	51/191	26/220	8/192	6/111	23/206	2/17	3/869	0/101	1/22	0/42	0/41	17/58	0/17
Błachownia	6/14	3/16	2/19	0/4	2/12	0/1	0/47	0/8	0/3	0/24	0/10	0/5	0/0
Dąbrowa Z.	1/8	1/3	0/3	3/21	1/5	1/3	0/28	0/1	0/0	0/6	0/10	1/5	0/0
Janów	0/1	1/6	0/5	0/11	2/9	0/1	0/34	0/5	0/0	0/0	0/0	1/3	0/1
Kamienica P	2/5	1/7	1/10	0/11	2/8	1/2	0/9	0/0	0/0	0/10	0/0	0/0	0/1
Kłomnice	2/15	1/20	0/15	0/16	2/18	1/4	0/59	0/9	0/3	0/26	0/10	1/3	0/1
Koniecpol	0/15	1/20	0/17	6/15	7/25	2/9	0/117	0/7	0/0	0/1	0/0	2/14	0/0
Konopiska	6/15	0/14	2/13	0/12	3/12	0/0	0/41	0/6	1/4	0/22	0/10	0/0	0/4
Kruszyna	1/4	0/7	0/10	0/19	0/7	0/2	0/32	0/2	0/0	0/8	0/0	0/1	0/2
Lelów	0/9	1/1	0/9	6/28	0/7	0/2	0/35	0/6	0/0	0/6	0/0	0/4	0/2
Mstów	1/10	0/16	0/6	0/16	0/7	0/1	1/40	0/4	0/0	0/0	0/0	2/2	0/2
Mykanów	2/16	1/15	0/10	1/18	2/13	0/1	0/48	0/7	0/0	0/1	0/1	1/7	0/1
Olsztyn	2/8	1/11	0/14	0/9	1/9	0/0	0/30	0/2	0/1	0/21	0/10	0/1	0/0
Poczesna	1/9	1/17	1/13	1/18	4/14	0/1	0/47	0/9	0/3	0/11	0/10	0/1	0/0
Przyrów	0/3	4/7	0/1	0/8	2/6	0/1	0/26	0/5	0/0	0/0	0/0	0/1	0/0
Rędziny	1/6	4/27	1/7	0/14	0/5	0/0	0/46	0/3	0/2	0/25	0/13	1/1	0/2
Starcza	0/3	0/3	0/3	0/2	0/3	0/1	0/11	0/0	0/0	0/0	0/0	0/1	0/0
OGÓLEM	76/332	46/410	15/347	23/333	51/366	7/46	4/1519	0/175	2/38	0/203	0/115	26/107	0/33

A - w miesiącu

B - narastająco od początku roku

