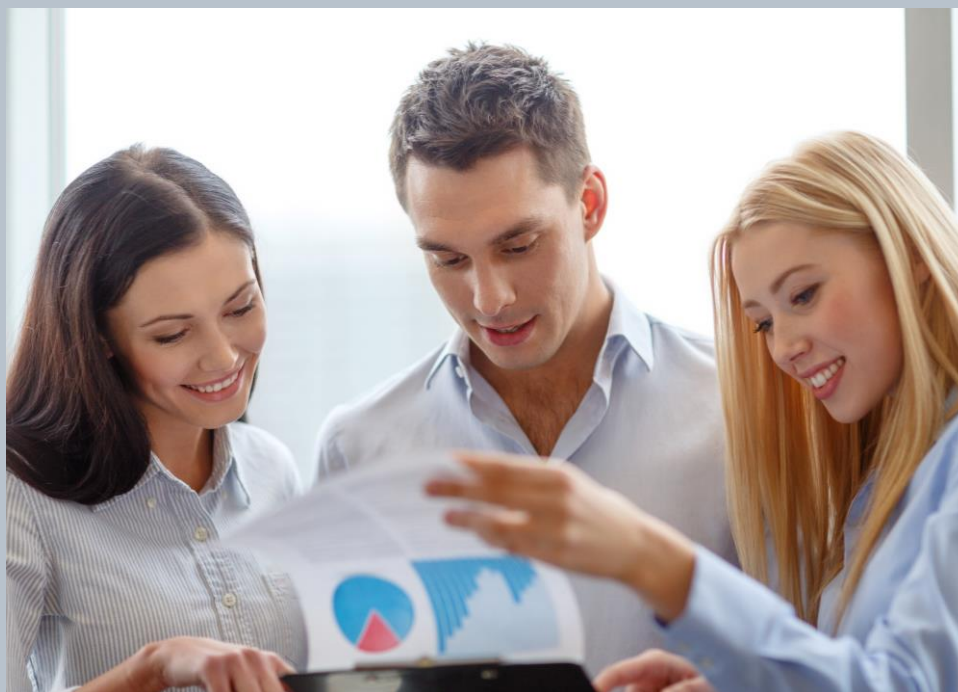




**POWIATOWY URZĄD PRACY
W CZĘSTOCHOWIE**

=====

**Informacja o sytuacji
na lokalnym rynku pracy
w czerwcu 2014 roku**



Częstochowa, lipiec 2014 r.

Powiatowy Urząd Pracy w Częstochowie, zwany dalej PUP Częstochowa, obejmuje swoim działaniem miasto Częstochowę i powiat częstochowski, w tym Gminne Centrum Pracy w Koniecpolu.

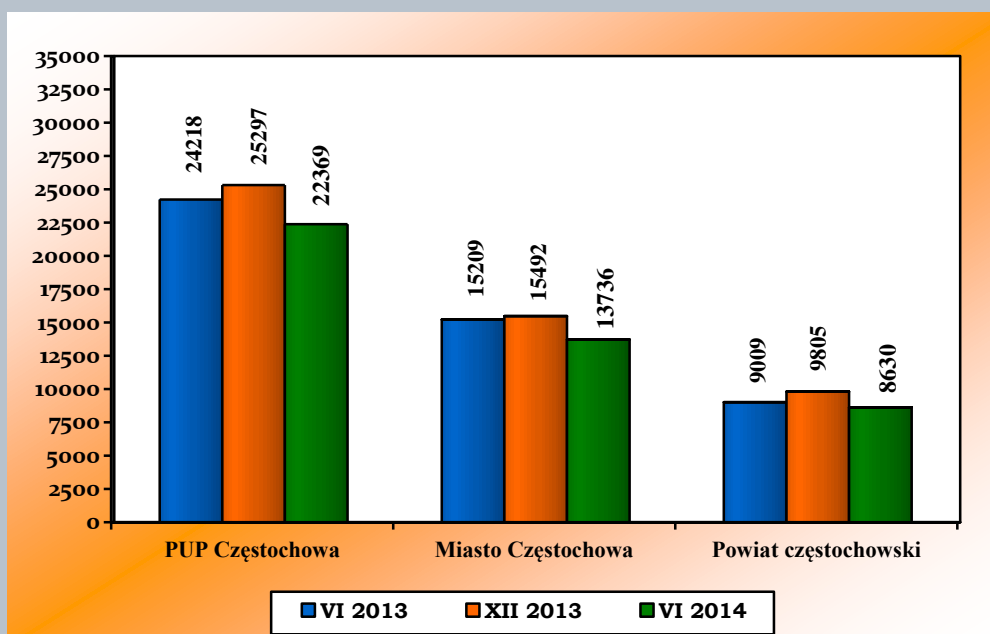
POZIOM BEZROBOCIA

W końcu czerwca 2014 r. liczba bezrobotnych zarejestrowanych w PUP Częstochowa wynosiła 22 369 osób i była mniejsza niż miesiąc wcześniej o 1 244 osoby (o 5,3%). Bezrobotni poprzednio pracujący, w liczbie 18 944 stanowili 84,7% ogółu zarejestrowanych, natomiast dotychczas niepracujący – 3 425 osób tj. 15,3%.

W mieście Częstochowa liczba bezrobotnych wynosiła 13 736 osób i w porównaniu z majem 2014 r. zmniejszyła się o 817 osób (o 5,6%).

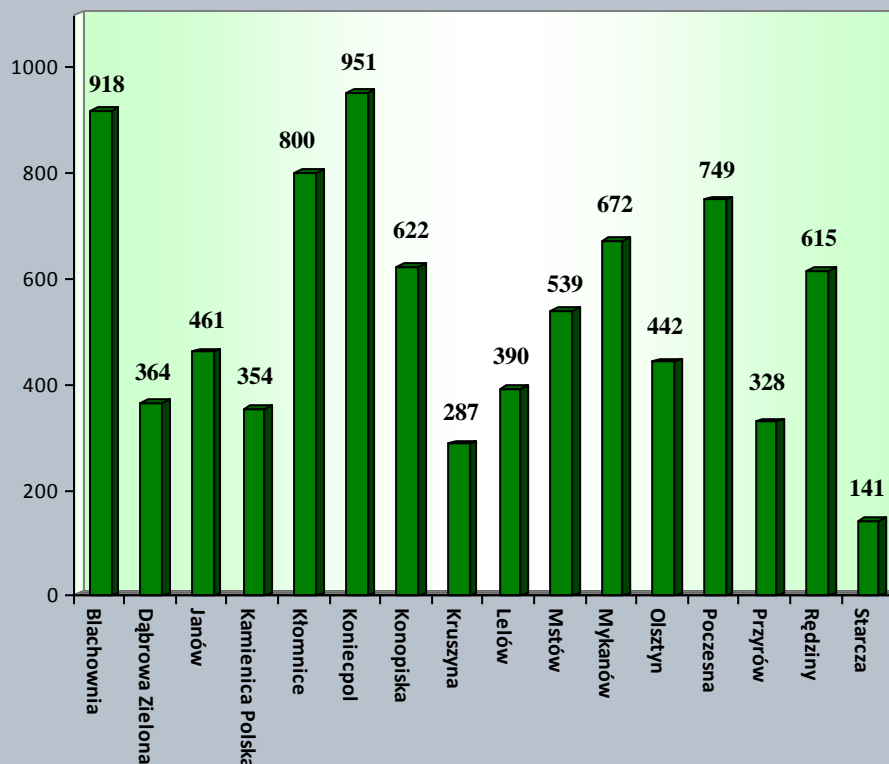
W powiecie częstochowskim poziom bezrobocia wynosił 8 633 osoby tj. o 427 osób mniej (o 4,7%) niż w poprzednim miesiącu.

Liczba zarejestrowanych bezrobotnych. Stan na koniec miesiąca



Spadek liczby bezrobotnych odnotowano we wszystkich gminach powiatu: Blachownia o 53 osoby, Mykanów o 49, Konopiska o 39, Kłomnice i Poczesna po 38, Rędziny o 36, Janów o 30, Olsztyn o 28, Koniecpol i Lelów po 20, Starcza o 19, Mstów o 14, Kamienica Polska i Kruszyna po 13, Dąbrowa Zielona o 12, Przyrów o 5.

Liczba bezrobotnych w układzie gmin powiatu częstochowskiego.
Stan na koniec czerwca 2014 roku



REJESTROWANE BEZROBOCIE NA WSI

Na koniec czerwca 2014 roku liczba mieszkańców terenów wiejskich powiatu częstochowskiego, zarejestrowanych w Powiatowym Urzędzie Pracy w Częstochowie wynosiła 7 407 osób i w stosunku do maja 2014 r. zmniejszyła się o 377 osób. Zamieszkali na wsi stanowili 85,8% wszystkich bezrobotnych z powiatu częstochowskiego. Udział bezrobotnych kobiet w ogólnej liczbie zarejestrowanych z obszarów wiejskich wynosił 45,8%.

Prawo do zasiłku posiadało 1 498 osób zamieszkałych na wsi (20,2% zarejestrowanych).

W miesiącu sprawozdawczym zarejestrowało się 532 bezrobotnych mieszkańców wsi, a z rejestrów wykreślono 909 osób.

NAPŁYW I ODPLYW BEZROBOTNYCH

W czerwcu 2014 roku zarejestrowało się 1 566 osób bezrobotnych (o 168 mniej niż w maju 2014). Z miasta Częstochowy zarejestrowały się 963 osoby, z powiatu częstochowskiego –603.

Po raz pierwszy do rejestracji zgłosiło się 320 osób, natomiast po raz kolejny – 1 246.

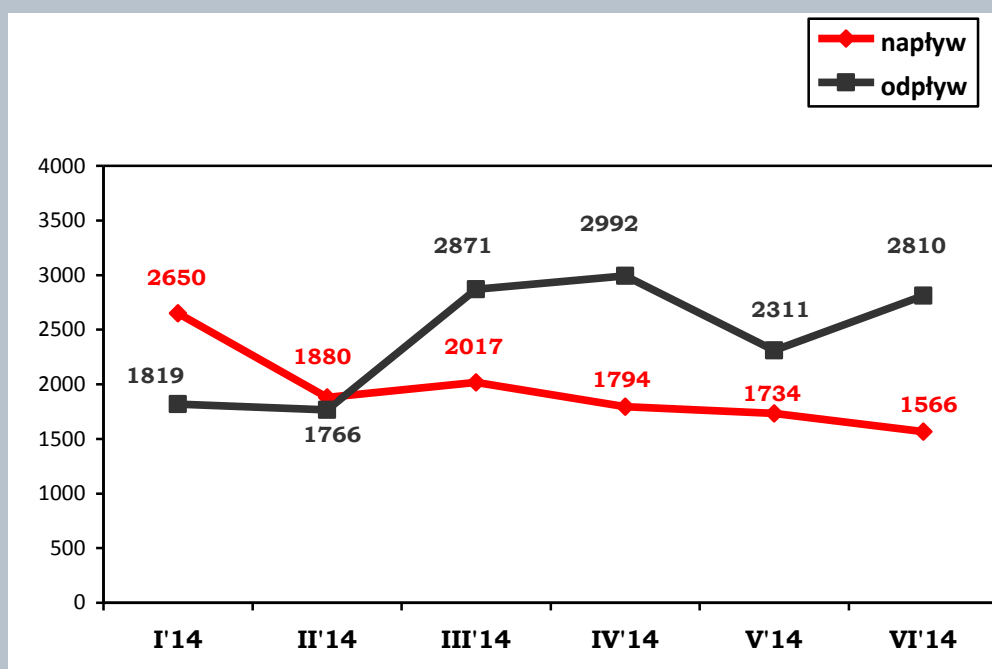
Liczba wyłączonych z ewidencji wyniosła 2 810 osób (w maju 2014 r. – 2 311). Z miasta Częstochowy z rejestrów wyłączono 1 780 osób, natomiast z powiatu częstochowskiego – 1 030.

W m-cu sprawozdawczym pracę podjęło 1 171 osób bezrobotnych (z Częstochowy – 707, z powiatu – 464) o 62 więcej niż miesiąc wcześniej.

Ponadto bezrobotni zostali wyłączeni m.in. z przyczyn:

- * niepotwierdzenia gotowości do pracy – 737 osób,
- * rozpoczęcia stażu – 280 osób,
- * rozpoczęcia szkolenia – 97 osób,
- * dobrowolnej rezygnacji ze statusu bezrobotnego – 130 osób.

Liczba osób zarejestrowanych i wyrejestrowanych w PUP Częstochowa w 2014 roku



STRUKTURA BEZROBOTNYCH

Kobiety

W czerwcu 2014 r. w PUP zarejestrowało się 666 kobiet (42,5% ogółu rejestrujących się bezrobotnych), natomiast z ewidencji wyłączono 1 222 kobiety (43,5% ogółu wyrejestrowanych), głównie z przyczyn:

- * podjęcia pracy – 519 kobiet,
- * niepotwierdzenia gotowości do pracy – 227,
- * dobrowolnej rezygnacji ze statusu bezrobotnego – 82,
- * rozpoczęcia szkolenia – 27,
- * rozpoczęcia stażu – 182 osób.

Według stanu na 30.06.2014 r. liczba kobiet zarejestrowanych w PUP Częstochowa wynosiła 10 631 osób i stanowiła 47,5% ogółu bezrobotnych. W odniesieniu do poprzedniego miesiąca odnotowany został spadek liczby zarejestrowanych kobiet o 556 osób. Z miasta Częstochowy figurowało w ewidencji 6 598 bezrobotnych kobiet, natomiast z powiatu częstochowskiego – 4 033. Prawo do zasiłku posiadało 15,2% bezrobotnych kobiet (1 621 osób).

Osoby bezrobotne zwolnione z przyczyn dotyczących zakładu pracy

Są to osoby, które z ostatniego miejsca pracy zostały zwolnione z przyczyn wymienionych w art. 2 ust. 1 pkt. 29 ustawy z dnia 20 kwietnia 2004 r. o promocji zatrudnienia i instytucjach rynku pracy i zarejestrowały się w urzędzie pracy.

Liczba bezrobotnych zwolnionych z przyczyn dotyczących zakładu pracy wynosiła na koniec czerwca 2014 r. 1 096 osób (4,9% ogółu).

W ewidencji PUP figurowało 708 osób z Częstochowy oraz 388 z powiatu częstochowskiego. W m-cu sprawozdawczym zarejestrowało się 68 osób zwolnionych z przyczyn dotyczących zakładu pracy (49 osób z Częstochowy i 19 z powiatu).

Bezrobotni z prawem do zasiłku

Wśród 1 566 bezrobotnych rejestrujących się w czerwcu 2014 r. – 373 osoby posiadały prawo do zasiłku (23,8% ogółu), w tym z miasta Częstochowy - 203 osoby oraz z powiatu częstochowskiego – 170.

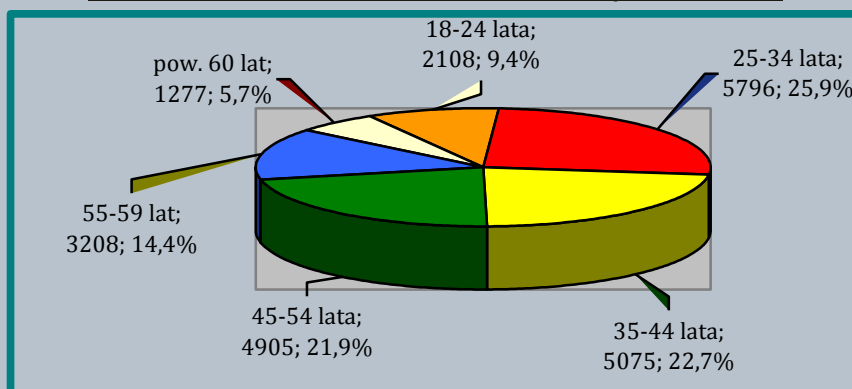
Na koniec czerwca 2014 roku liczba osób bezrobotnych z miasta Częstochowy posiadających prawo do zasiłku wynosiła 1 769 a z powiatu częstochowskiego – 1 719.

Ogółem na dzień 30.06.2014 roku prawo do zasiłku posiadało 3 488 bezrobotnych zarejestrowanych w PUP (o 246 mniej, niż miesiąc wcześniej), co stanowiło 15,6% ogółu zarejestrowanych.

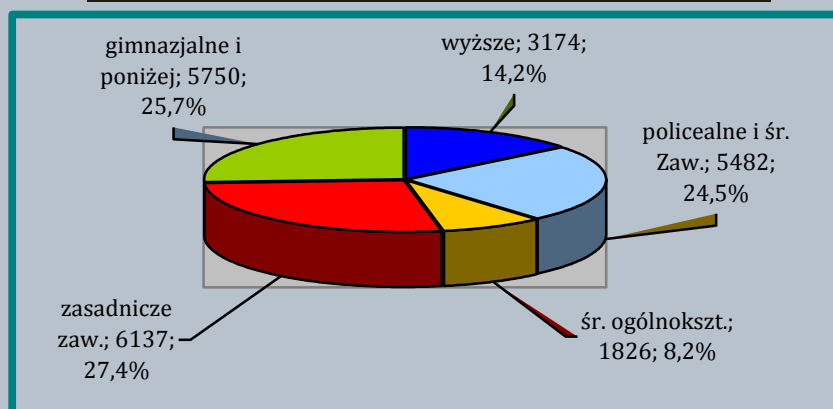
Struktura bezrobotnych w czerwcu 2014 roku									
Wyszczególnienie		W miesiącu sprawozdawczym				Bezrobotni zarejestrowani na koniec m-ca sprawozdawczego			
		Bezrobotni zarejestrowani		Bezrobotni, którzy podjęli pracę		Ogółem		w tym z prawem do zasiłku	
		Razem	Kobie-ty	Razem	Kobie-ty	Razem	Kobie-ty	Razem	Kobie-ty
Ogółem		1566	666	1171	519	22369	10631	3488	1621
w tym	pop. Pracujące	1289	542	1028	455	18944	8920	3487	1621
	zwolnione z przyczyn zakładu	68	25	85	32	1096	500	647	271
	dotychczas niepracujące	277	124	143	64	3425	1711	1	0

osoby	zamieszkali na wsi	532	230	405	164	7407	3395	1498	674
	w okresie do 12 miesięcy od dnia ukończenia nauki	159	76	59	30	351	192	19	10
	w tym, które ukończyły szkołę wyższą do 27 roku życia	34	17	33	21	144	87	5	1
	cudzoziemcy	2	1	3	3	27	15	1	0

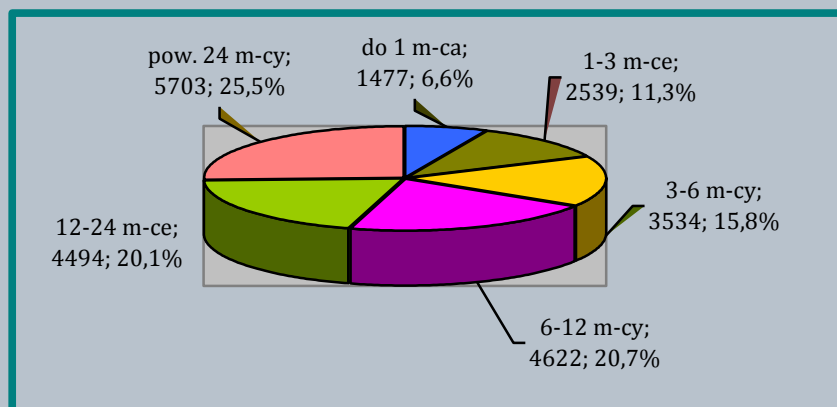
Struktura bezrobotnych według wieku
Stan na 30.06.2014 r. PUP Częstochowa



Struktura bezrobotnych według wykształcenia.
Stan na 30.06.2014 r. PUP Częstochowa



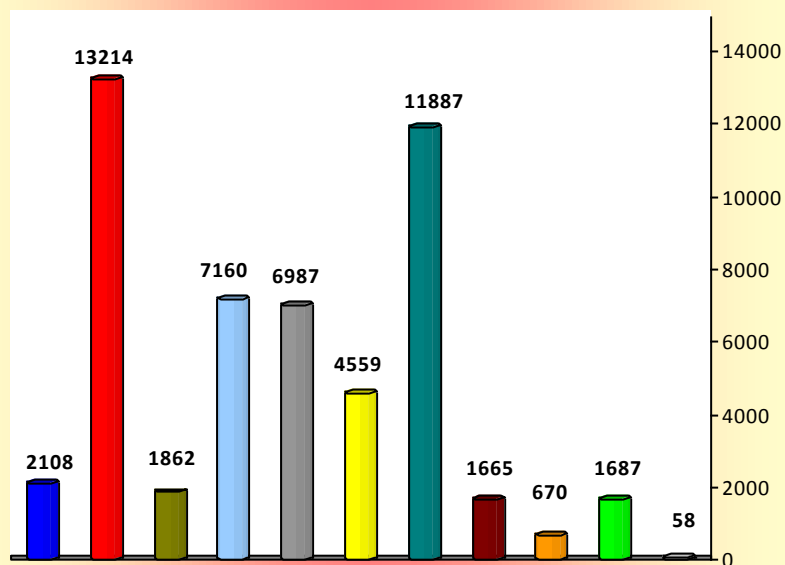
Struktura bezrobotnych według czasu pozostawania bez pracy.
Stan na 30.06.2014 r. PUP Częstochowa



OSOBY BĘDĄCE W SZCZEGÓLNEJ SYTUACJI NA RYNKU PRACY

Według stanu na 30.06.2014 roku w PUP Częstochowa zarejestrowanych było 19 155 osób będących w szczególnej sytuacji na rynku pracy. Kobiety stanowiły 48,2% tej grupy osób (9 241 osób).

Osoby będące w szczególnej sytuacji na rynku pracy Stan na koniec czerwca 2014 r.



- do 25 roku życia
- długotrwale bezrobotne
- kobiety, które nie podjęły zatrudnienia po urodzeniu dziecka
- powyżej 50 roku życia
- bez kwalifikacji zawodowych
- bez doświadczenia zawodowego
- bez wykształcenia średniego
- samotnie wychowujące co najmniej 1 dziecko do 18 roku życia
- po odbyciu kary pozbawienia wolności nie podjęły zatrudnienia
- niepełnosprawne
- po zakończeniu realizacji kontraktu socjalnego

POŚREDNICTWO PRACY

Wolne miejsca pracy i miejsca aktywizacji zawodowej

W czerwcu 2014 r. pracodawcy z Częstochowy i powiatu częstochowskiego zgłosili do PUP 449 wolnych miejsc pracy i miejsc aktywizacji zawodowej. Miesiąc wcześniej - 645.

Najwięcej, bo 321 wolnych miejsc pracy zgłoszono z terenu Częstochowy oraz z gmin: Koniecpol – 18, Janów – 17, Konopiska – 15, Blachownia, Kamienica Polska i Poczesna po 10, Kruszyzna – 8. W czerwcu 2014 pracodawcy zgłosili zapotrzebowanie m.in. na pracowników w zawodach: sprzedawca, szwaczka, pracownik ochrony fizycznej bez licencji, stolarz, magazynier, technik prac biurowych, robotnik gospodarczy.

Na koniec miesiąca w dyspozycji urzędu pracy były 344 wolne miejsca pracy i miejsca aktywizacji zawodowej.

Wolne miejsca pracy i miejsca aktywizacji zawodowej

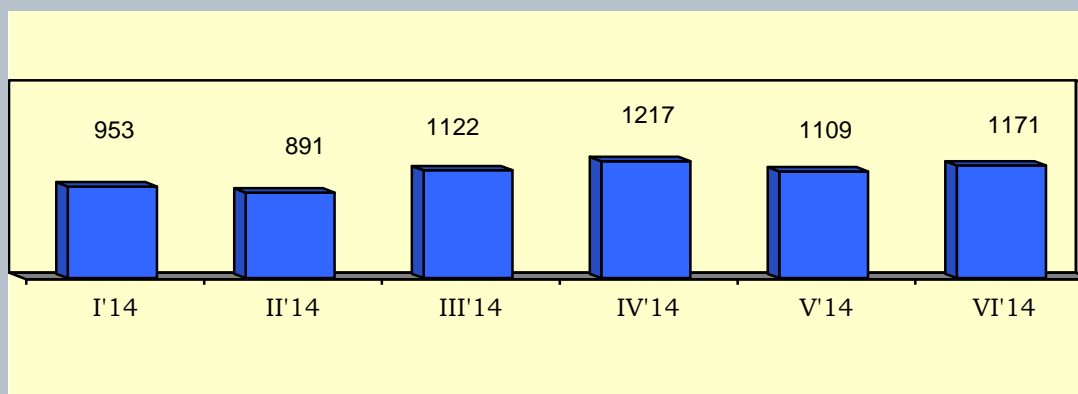
Wyszczególnienie	Liczba wolnych miejsc pracy	z tego	
		zatrudnienie lub inna praca zarobkowa	miejsca aktywizacji zawodowej
Styczeń 2014	152	147	5
Luty 2014	415	177	238
Marzec 2014	1041	499	542
Kwiecień 2014	323	230	93
Maj 2014	645	254	391
Czerwiec 2014	449	309	140
Razem	3025	1616	1409

Podjęcia pracy

W miesiącu sprawozdawczym podjęcie zatrudnienia zgłosiło 1 171 osób bezrobotnych (w tym 519 kobiet), z tego: podjęcie pracy niesubsydiowanej – 927 osób (w tym 402 kobiety), subsydiowanej – 244 osoby (w tym 117 kobiet). W porównaniu z poprzednim miesiącem liczba podejmujących pracę zwiększyła się o 62 osoby.

Z terenu Częstochowy pracę rozpoczęło 707 osób (w tym 326 kobiet), natomiast z powiatu częstochowskiego – 464 osoby (w tym 193 kobiety).

Liczba bezrobotnych podejmujących pracę w 2014 roku



AKTYWNE FORMY

W czerwcu br. udział w aktywnych formach rozpoczęło 621 osób bezrobotnych, natomiast w I półroczu 2014 r. aktywizację zawodową rozpoczęło 2 659 osób (w analogicznym okresie 2013 r. – 2 490 osób).

Szkolenia i przekwalifikowania

Szkolenie w czerwcu 2014 r. rozpoczęło 97 osób bezrobotnych. Zorganizowano m.in. kursy: uprawnień elektroenergetycznych SEP do 1 kV z uprawnieniami dozorowymi, operatora koparko-ładowarki kl. III, opieki nad osobami starszymi, chorymi i dziećmi z modułem języka angielskiego lub niemieckiego, podstawowej obsługi komputera i internetu z modułem obsługi kas fiskalnych z kreowaniem własnego wizerunku. Od stycznia br. szkolenie rozpoczęły 722 osoby.

Prace interwencyjne

W bieżącym miesiącu prace interwencyjne rozpoczęło 15 osób bezrobotnych, od początku roku – 135. W ramach w/w instrumentu bezrobotni podejmowali zatrudnienie w zawodach: kucharz, krawiec, palacz kotłów centralnego ogrzewania, technik prac biurowych robotnik pomocniczy przy konserwacji terenów zieleni.

Roboty publiczne

W miesiącu sprawozdawczym pracę w ramach robót publicznych rozpoczęło 8 osób, od początku 2014 r. – 164 osoby. Bezrobotni podejmowali pracę m.in. w zawodach: technik administracji, pracownik socjalny, technik prac biurowych, prawnik legislator, sprzątaczką.

Staż

W czerwcu 2014 r. przyuczenie w formie stażu rozpoczęło 280 osób bezrobotnych. Od stycznia br. staż rozpoczęły 1 094 osoby bezrobotne m.in. w zawodach: introligator, intendent, technik prac biurowych, sprzedawca, magazynier, pracownik działu logistyki.

Podjęcie pracy w ramach refundacji kosztów wyposażenia lub doposażenia stanowiska pracy

Urząd pracy dokonuje pracodawcy refundacji kosztów wyposażenia lub doposażenia stanowiska pracy dla skierowanego bezrobotnego w oparciu o obowiązujące przepisy prawne. W czerwcu 2014 r. pracę w ramach refundacji kosztów zatrudnienia rozpoczęło 60 osób bezrobotnych, od początku roku – 134.

Jednorazowe środki na rozpoczęcie działalności gospodarczej

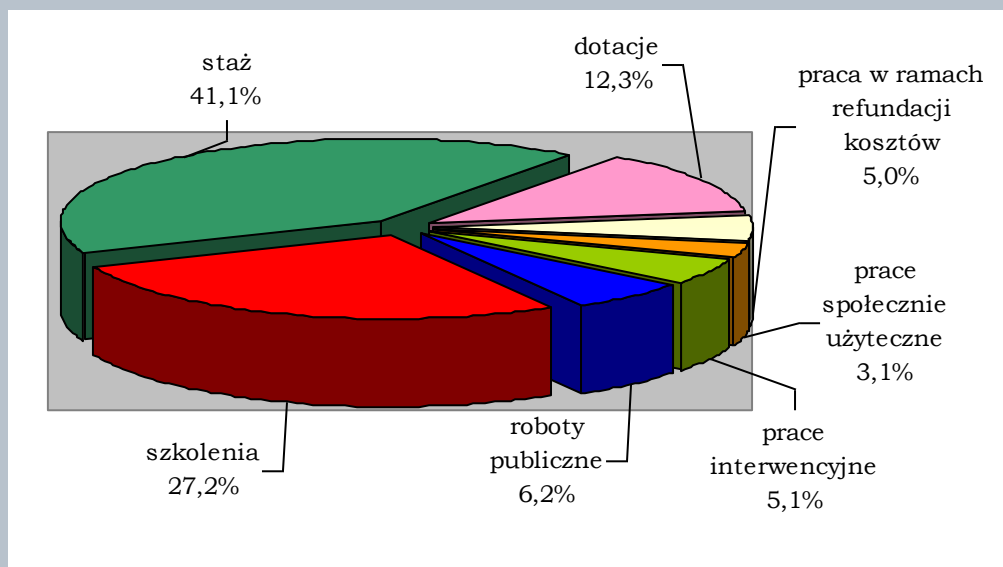
Osobom bezrobotnym mogą być przyznane jednorazowo środki na podjęcie działalności gospodarczej, w tym na pokrycie kosztów pomocy prawnej, konsultacji i doradztwa związane z podjęciem tej działalności.

W czerwcu br. jednorazowe środki na rozpoczęcie działalności gosp. otrzymało 158 osób, od stycznia 2014 r. – 327 osób.

Prace społecznie użyteczne

Są to prace wykonywane przez bezrobotnych bez prawa do zasiłku organizowane przez gminę w jednostkach organizacyjnych pomocy społecznej, organizacjach lub instytucjach statutowo zajmujących się pomocą charytatywną lub na rzecz społeczności lokalnej. W czerwcu br. prace społecznie użyteczne rozpoczęły 3 osoby, natomiast od stycznia – 83.

Udział osób bezrobotnych w aktywnych formach przeciwdziałania bezrobociu w 2014 roku



OSOBY, KTÓRE OTRZYMAŁY DODATEK AKTYWIZACYJNY

Dodatek aktywizacyjny oznacza kwotę wypłaconą osobie, która będąc bezrobotnym posiadającym prawo do zasiłku, podjęła samodzielnie lub w wyniku skierowania przez powiatowy urząd pracy zatrudnienie lub inną pracę zarobkową. W czerwcu 2014 roku uprawnienie do tego świadczenia nabyło 128 osób (z Częstochowy – 54, z powiatu – 74).

Na koniec miesiąca dodatek aktywizacyjny przysługiwał 276 osobom (z Częstochowy – 105 osobom, z powiatu częstochowskiego – 171).

POSZUKUJĄCY PRACY

W omawianym okresie zarejestrowały się 52 osoby poszukujące pracy, z ewidencji wyłączono 82 osoby, w tym m.in. z powodu niepotwierdzenia zainteresowania pomocą określoną w ustawie - 51 osób, dobrowolnej rezygnacji – 22.

Na dzień 30.06.2014 roku w Powiatowym Urzędzie Pracy w Częstochowie zarejestrowanych było 435 osób poszukujących pracy, (z m. Częstochowy – 331 osób, z powiatu częstochowskiego – 104 osoby).

DZIAŁANIA REALIZOWANE W RAMACH PROJEKTÓW WSPÓŁFINANSOWANYCH Z EUROPEJSKIEGO FUNDUSZU SPOŁECZNEGO

W czerwcu 2014 r. udział w działaniach realizowanych przez PUP Częstochowa w ramach projektu systemowego „Bądź aktywny zawodowo” rozpoczęło 257 osób (w tym 124 kobiety) a w ramach projektów konkursowych – 13 osób (w tym 7 kobiet).

**Informacja o sytuacji
na lokalnym rynku pracy
w czerwcu 2014 roku**

GMINA	Liczba bezrobotnych		Liczba bezrobotnych z prawem do zasiłku		Oferty pracy	Aktywne formy działania urzędu pracy (liczba osób bezrobotnych rozpoczynających poniższe formy)						
						Staż	Podjęcie działalności gospodarczej	Praca w ramach refundacji kosztów	Prace interwencyjne	Roboty publiczne	Szkolenia	Prace społecznie użyteczne
	Ogółem	kobiety	Razem	kobiety	A/B	A/B	A/B	A/B	A/B	A/B	A/B	A/B
Częstochowa	13736	6598	1769	832	321/2158	167/609	115/220	28/74	8/57	2/77	63/483	0/5
Błachownia	918	483	189	98	10/38	11/29	6/9	4/5	1/7	2/4	1/22	0/0
Dąbrowa Z.	364	150	48	17	2/27	3/19	1/6	0/2	0/1	0/5	1/6	0/5
Janów	461	187	120	39	17/48	4/13	0/2	1/1	0/3	0/5	0/9	0/0
Kamienica P	354	159	97	46	10/49	1/12	2/4	0/1	0/7	0/4	0/13	0/8
Kłomnice	800	381	150	75	6/69	10/36	5/10	7/8	0/9	0/5	3/19	1/15
Koniecpol	951	448	129	53	18/152	4/89	2/12	2/6	1/5	0/5	9/25	0/0
Konopiska	622	325	133	77	15/86	15/36	8/10	3/4	0/11	2/6	1/17	1/10
Kruszyna	287	145	56	27	8/39	2/17	1/4	0/1	1/3	0/7	0/5	0/8
Lelów	390	182	54	22	6/51	6/43	1/4	1/3	1/7	0/5	4/12	0/5
Mstów	539	232	131	56	7/46	7/35	1/10	3/5	1/3	0/5	3/16	0/1
Mykanów	672	327	116	58	4/40	18/38	6/12	1/3	0/2	0/8	1/17	0/0
Olsztyn	442	198	100	40	4/56	3/24	0/4	0/2	1/5	0/5	1/19	1/11
Poczesna	749	364	175	86	10/67	11/30	4/9	4/8	0/7	1/7	4/25	0/0
Przyrów	328	125	64	23	5/22	2/13	0/2	0/0	1/4	1/6	1/3	0/0
Rędziny	615	270	122	57	5/55	14/43	3/5	4/9	0/2	0/5	3/24	0/15
Starcza	141	57	35	15	1/22	2/8	3/4	2/2	0/2	0/5	2/7	0/0
OGÓLEM	22369	10631	3488	1621	449/3025	280/1094	158/327	60/134	15/135	8/164	97/722	3/83

Stopa bezrobocia wyliczona przez GUS na koniec maja 2014 roku
- Polska - 12,5%, woj. Śląskie - 10,6%, miasto Częstochowa - 12,8%, powiat częstochowski - 20,3%

A - w miesiącu
B - narastająco od początku roku