



**POWIATOWY URZĄD PRACY
W CZĘSTOCHOWIE**

=====

**Informacja o sytuacji
na lokalnym rynku pracy
w listopadzie 2014 roku**



Częstochowa, grudzień 2014 r.

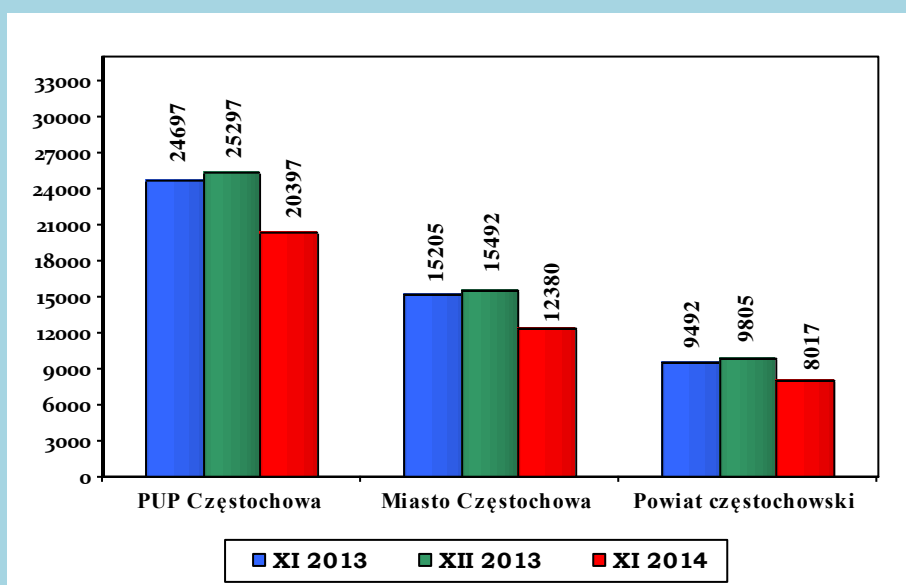
Powiatowy Urząd Pracy w Częstochowie, zwany dalej PUP Częstochowa, obejmuje swoim działaniem miasto Częstochowę i powiat częstochowski, w tym Gminne Centrum Pracy w Koniecpolu.

POZIOM BEZROBOCIA

W końcu listopada 2014 r. liczba bezrobotnych zarejestrowanych w PUP Częstochowa wynosiła 20 397 osób i była o 214 osób mniejsza (o 1%) niż miesiąc wcześniej. Bezrobotni poprzednio pracujący w liczbie 17 094 stanowili 83,8% ogółu zarejestrowanych, natomiast dotychczas niepracujący – 3 303 osoby tj. 16,2%.

W mieście Częstochowa liczba bezrobotnych wynosiła 12 380 osób i w porównaniu z październikiem 2014 r. zmniejszyła się o 165 osób (o 1,3%). W powiecie częstochowskim poziom bezrobocia wynosił 8 017 osób tj. o 49 osób mniej (o 0,6%) niż w poprzednim miesiącu.

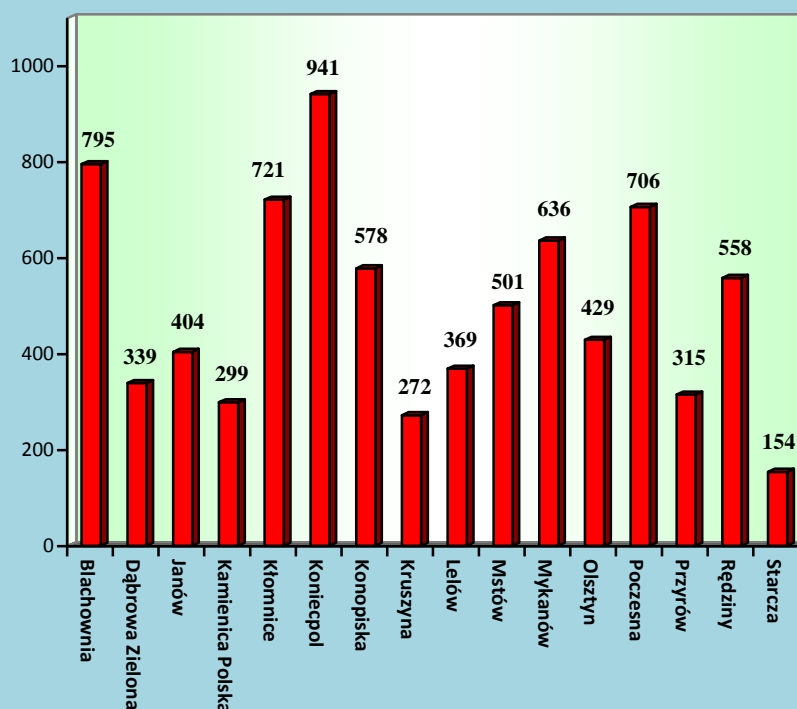
Liczba zarejestrowanych bezrobotnych. **Stan na koniec miesiąca**



Spadek liczby bezrobotnych odnotowano w 11 gminach powiatu: Rędziny o 24 osoby, Konopiska o 18, Janów o 15, Blachownia o 12, Kłomnice o 11, Kruszyna o 7, Kamienica Polska o 6, Dąbrowa Zielona o 5, Lelów o 2, Olszyn i Poczesna po 1.

Wzrost liczby bezrobotnych wystąpił w gminach: Mykanów o 19, Koniecpol o 17, Przyrów o 9, Mstów o 5, Starcza o 3.

Liczba bezrobotnych w układzie gmin powiatu częstochowskiego.
Stan na koniec listopada 2014 roku



REJESTROWANE BEZROBOCIE NA WSI

Na koniec listopada 2014 roku liczba mieszkańców terenów wiejskich powiatu częstochowskiego, zarejestrowanych w Powiatowym Urzędzie Pracy w Częstochowie wynosiła 6 900 osób i w stosunku do października 2014 r. zmniejszyła się o 41 osób. Zamieszkali na wsi stanowili 86,1% wszystkich bezrobotnych z powiatu częstochowskiego. Udział bezrobotnych kobiet w ogólnej liczbie zarejestrowanych z obszarów wiejskich wynosił 47,2%. Prawo do zasiłku posiadało 1 307 osób zamieszkałych na wsi (18,9% zarejestrowanych). W listopadzie br. zarejestrowało się 630 bezrobotnych mieszkańców wsi, a z rejestrów wykreślono 671 osób.

NAPŁYW I ODPIYW BEZROBOTNYCH

W listopadzie 2014 roku zarejestrowało się 1 951 osób bezrobotnych (o 592 mniej niż w październiku 2014). Z miasta Częstochowy zarejestrowało się 1 231 osób, z powiatu częstochowskiego – 720.

Po raz pierwszy do rejestracji zgłosiło się 350 osób natomiast po raz kolejny – 1601.

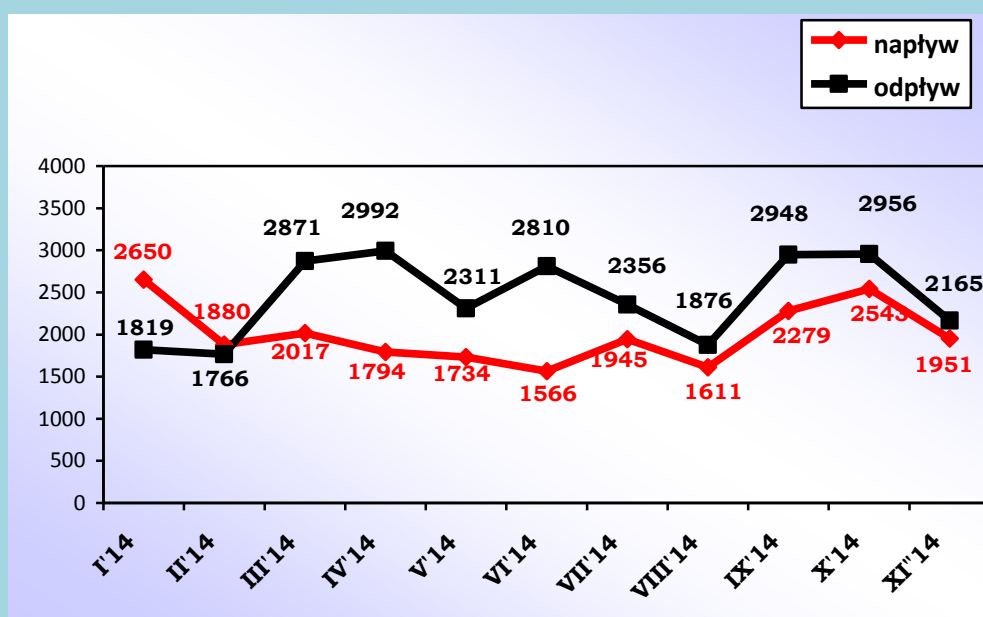
Liczba wyłączonych z ewidencji wyniosła 2 165 osób (w październiku 2014 – 2 956). Z miasta Częstochowy z rejestrów wyłączono 1 396 osób, natomiast z powiatu częstochowskiego – 769.

W m-cu sprawozdawczym pracę podjęło 1 008 osób bezrobotnych (z Częstochowy – 609, z powiatu – 399) o 364 mniej niż miesiąc wcześniej.

Ponadto bezrobotni zostali wyłączeni m.in. z przyczyn:

- * niepotwierdzenia gotowości do pracy – 782 osoby,
- * dobrowolnej rezygnacji ze statusu bezrobotnego – 86 osób,
- * nabycia praw emerytalnych lub rentowych – 81,
- * nabycia praw do świadczenia przedemerytalnego – 49.

Liczba osób zarejestrowanych i wyrejestrowanych w PUP Częstochowa w 2014 roku



STRUKTURA BEZROBOTNYCH

Kobiety

W listopadzie 2014 r. w PUP zarejestrowało się 790 kobiet (40,5% ogółu rejestrujących się bezrobotnych), natomiast z ewidencji wyłączono 964 kobiety (44,5% ogółu wyrejestrowanych), głównie z przyczyn:

- * podjęcia pracy – 466 kobiet,
- * niepotwierdzenia gotowości do pracy – 304,
- * dobrowolnej rezygnacji ze statusu bezrobotnego – 57,
- * nabycia praw emerytalnych lub rentowych – 44,
- * rozpoczęcia stażu – 27.

Według stanu na 30.11.2014 r. liczba kobiet zarejestrowanych w PUP Częstochowa wynosiła 9 878 osób i stanowiła 48,4% ogółu bezrobotnych. W odniesieniu do poprzedniego miesiąca odnotowany został spadek liczby zarejestrowanych kobiet o 174 osoby. Z miasta Częstochowy figurowały w ewidencji 6 042 bezrobotne kobiety, natomiast z powiatu częstochowskiego – 3 836. Prawo do zasiłku posiadało 15,1% zarejestrowanych kobiet (1 492 osoby).

Osoby bezrobotne zwolnione z przyczyn dotyczących zakładu pracy

Są to osoby, które z ostatniego miejsca pracy zostały zwolnione z przyczyn wymienionych w art. 2 ust. 1 pkt. 29 ustawy z dnia 20 kwietnia 2004 r. o promocji zatrudnienia i instytucjach rynku pracy i zarejestrowały się w urzędzie pracy.

Liczba bezrobotnych zwolnionych z przyczyn dotyczących zakładu pracy wynosiła na koniec listopada 2014 r. 926 osób, w tym 436 kobiet.

W ewidencji PUP figurowały 602 osoby z Częstochowy oraz 324 z powiatu częstochowskiego. W m-cu sprawozdawczym zarejestrowało się 89 osób zwolnionych z przyczyn dotyczących zakładu pracy (58 osób z Częstochowy i 31 z powiatu).

Bezrobotni z prawem do zasiłku

Spośród 1 951 bezrobotnych rejestrujących się w listopadzie 2014 r. – 453 osoby posiadały prawo do zasiłku (23,2% ogółu), w tym z miasta Częstochowy - 267 osób oraz z powiatu częstochowskiego – 186.

Na koniec listopada 2014 roku liczba osób bezrobotnych z miasta Częstochowy posiadających prawo do zasiłku wynosiła 1 490 a z powiatu częstochowskiego – 1 499.

Ogółem na dzień 30.11.2014 roku prawo do zasiłku posiadało 2 989 bezrobotnych zarejestrowanych w PUP (o 69 mniej, niż miesiąc wcześniej), co stanowiło 14,7% ogółu zarejestrowanych.

Struktura bezrobotnych w listopadzie 2014 roku

Wyszczególnienie		W miesiącu sprawozdawczym				Bezrobotni zarejestrowani na koniec m-ca sprawozdawczego			
		Bezrobotni zarejestrowani		Bezrobotni, którzy podjęli pracę		Ogółem		w tym z prawem do zasiłku	
		Razem	Kobie-ty	Razem	Kobie-ty	Razem	Kobie-ty	Razem	Kobie-ty
Ogółem		1951	790	1008	466	20397	9878	2989	1492
w tym osoby	pop. Pracujące	1565	618	861	393	17094	8141	2989	1492
	zwolnione z przyczyn zakładu	89	28	94	30	926	436	510	235
	dotychczas niepracujące	386	172	147	73	3303	1737	0	0
	zamieszkali na wsi	630	256	352	154	6900	3254	1307	666
	w okresie do 12 miesięcy od dnia ukończenia nauki	167	93	83	47	718	419	17	13
	w tym, które ukończyły szkołę wyższą do 27 roku życia	74	48	35	26	282	185	7	5
	cudzoziemcy	0	0	1	0	22	13	1	0

OSOBY BĘDĄCE W SZCZEGÓLNEJ SYTUACJI NA RYNKU PRACY

Według stanu na 30.11.2014 roku w PUP Częstochowa zarejestrowane były 17 602 osoby będące w szczególnej sytuacji na rynku pracy. Kobiety stanowiły 48,9% tej grupy osób (8 599 osób).

1. Bezrobotni do 25 roku życia

W listopadzie 2014 roku zarejestrowały się 404 osoby bezrobotne do 25 roku życia, natomiast z ewidencji wyłączono 369 osób, głównie z powodu: podjęcia pracy – 161 osób, braku gotowości do pracy – 150, rozpoczęcia stażu – 14. Status osoby będącej w szczególnej sytuacji utraciło 31 osób. Na koniec miesiąca zarejestrowanych było 2 080 bezrobotnych do 25 roku życia (o 4 więcej niż w październiku'14) tj. 10,2% ogółu bezrobotnych. W rejestrach PUP Cz-wa figurowało 1 012 osób z Częstochowy i 1 068 z powiatu.

2. Bezrobotni powyżej 50 roku życia

W końcu listopada 2014 r. w ewidencji Powiatowego Urzędu Pracy w Częstochowie figurowały 6 454 osoby powyżej 50 roku życia (31,6% ogółu zarejestrowanych). Z Częstochowy zarejestrowane były 4 302 osoby bezrobotne a z powiatu częstochowskiego – 2 152. W m-cu sprawozdawczym zarejestrowało się 421 osób powyżej 50 roku życia, natomiast z ewidencji wyłączono 529 osób, w tym głównie z powodu podjęcia pracy – 219, niepotwierdzenia gotowości do pracy – 142, nabycia praw do świadczenia przedemerytalnego – 49.

3. Długotrwale bezrobotni

W m-cu sprawozdawczym zarejestrowało się 776 osób długotrwale bezrobotnych, z ewidencji wyłączono 986 osób, w tym m.in. z powodu podjęcia pracy – 401 osób, z powodu braku gotowości do pracy - 405, dobrowolnej rezygnacji – 51. Na koniec listopada 2014 r. zarejestrowanych było 12 205 osób długotrwale bezrobotnych (59,8% ogółu), z tego 7 410 mieszkańców Częstochowy i 4 795 z powiatu częstochowskiego.

4. Niepełnosprawni

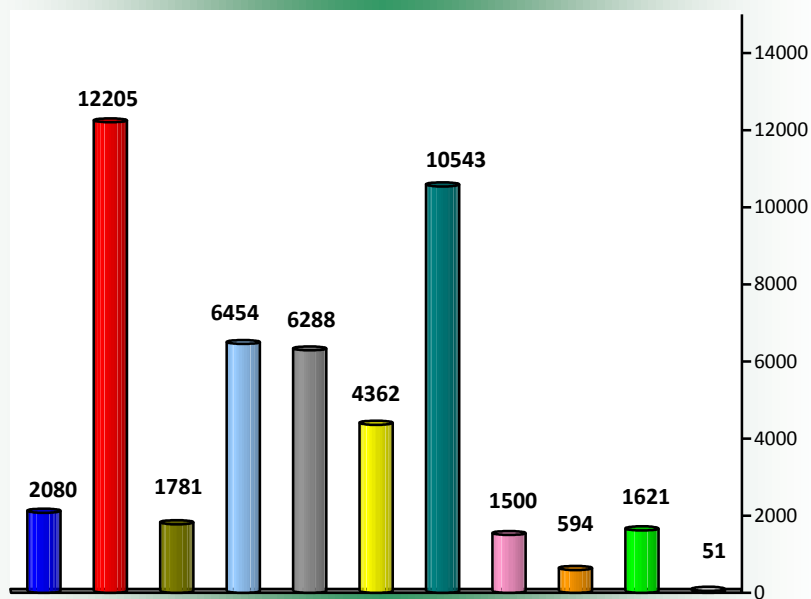
W analizowanym miesiącu zarejestrowało się 157 osób bezrobotnych niepełnosprawnych. Z powodu podjęcia pracy wyłączono z ewidencji 73 osoby. Na koniec m-ca udział osób niepełnosprawnych w ogólnej liczbie bezrobotnych wynosił 7,9% - 1 621 osób. Z miasta Częstochowy zarejestrowane były 1 243 osoby niepełnosprawne, a z powiatu – 378. W rejestrze PUP figurowało także 217 osób niepełnosprawnych poszukujących pracy i niepozostających w zatrudnieniu.

5. Ponadto:

- osoby bez kwalifikacji zawodowych stanowiły 30,8% ogółu (6 288 osób),
- kobiety, które nie podjęły zatrudnienia po urodzeniu dziecka – 18% wszystkich zarejestrowanych kobiet oraz 8,7% ogółu (1 781 osób)
- bezrobotni bez doświadczenia zawodowego – 21,4% ogółu (4 362 osoby),
- bezrobotni bez wykształcenia średniego – 51,7% ogółu (10 543 osoby),

- osoby samotnie wychowujące co najmniej jedno dziecko do 18 roku życia – 7,4% ogółu (1 500 osób),
- osoby, które po odbyciu kary pozbawienia wolności nie podjęły zatrudnienia – 2,9% ogółu (594 osoby),
- bezrobotni po zakończeniu realizacji kontraktu socjalnego – 0,3% (51 osób).

Osoby będące w szczególnej sytuacji na rynku pracy
Stan na koniec listopada 2014 r.



■	do 25 roku życia
■	długotrwale bezrobotne
■	kobiety, które nie podjęły zatrudnienia po urodzeniu dziecka
■	powyżej 50 roku życia
■	bez kwalifikacji zawodowych
■	bez doświadczenia zawodowego
■	bez wykształcenia średniego
■	samotnie wychowujące co najmniej 1 dziecko do 18 roku życia
■	po odbyciu kary pozbawienia wolności nie podjęły zatrudnienia
■	niepełnosprawne
■	po zakończeniu realizacji kontraktu socjalnego

POŚREDNICTWO PRACY

Wolne miejsca pracy i miejsca aktywizacji zawodowej

W listopadzie 2014 r. pracodawcy z Częstochowy i powiatu częstochowskiego zgłosili do PUP 288 wolnych miejsc pracy i miejsc aktywizacji zawodowej. Miesiąc wcześniej - 435.

Najwięcej, bo 221 wolnych miejsc pracy zgłoszono z terenu Częstochowy oraz z gmin: Koniecpol – 20, Poczesna – 9, Mstów – 6, Olsztyn i Rędziny po 5. Pracodawcy zgłosili zapotrzebowanie m.in. na pracowników w zawodach: sprzedawca, pozostali filolodzy i tłumacze, pakowacz, ślusarz, pracownik ochrony fizycznej bez licencji.

Na koniec miesiąca w dyspozycji urzędu pracy było 190 wolnych miejsc pracy i miejsc aktywizacji zawodowej.

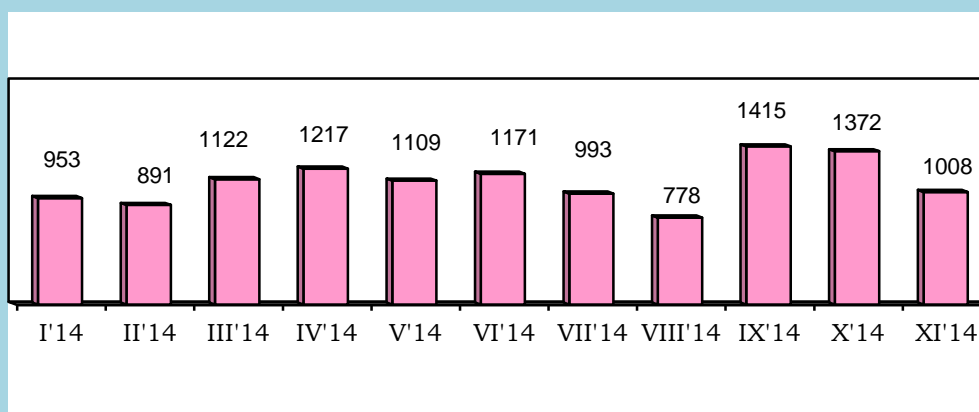
Wolne miejsca pracy i miejsca aktywizacji zawodowej

Wyszczególnienie	Liczba wolnych miejsc pracy	z tego	
		zatrudnienie lub inna praca zarobkowa	miejsca aktywizacji zawodowej
Styczeń 2014	152	147	5
Luty 2014	415	177	238
Marzec 2014	1041	499	542
Kwiecień 2014	323	230	93
Maj 2014	645	254	391
Czerwiec 2014	449	309	140
Lipiec 2014	310	274	36
Sierpień 2014	434	273	161
Wrzesień 2014	594	466	128
Październik 2014	435	333	102
Listopad 2014	288	281	7
Razem	5086	3243	1843

Podjęcia pracy

W miesiącu sprawozdawczym podjęcie zatrudnienia zgłosiło 1 008 osób bezrobotnych (w tym 466 kobiet), z tego: podjęcie pracy niesubsydiowanej – 839 osób (w tym 396 kobiet), subsydiowanej – 169 osób (w tym 70 kobiet). W porównaniu z poprzednim miesiącem liczba podejmujących pracę zmniejszyła się o 364 osoby.

Liczba bezrobotnych podejmujących pracę w 2014 roku



AKTYWNE FORMY

W listopadzie br. udział w aktywnych formach z FP i EFS rozpoczęły 222 osoby bezrobotne, natomiast od początku 2014 r. aktywizację zawodową rozpoczęło 4 073 osób.

Szkolenia, bon szkoleniowy

Szkolenie w listopadzie 2014 r. rozpoczęło 18 osób. Uczestniczyły one m.in. w kursach: operatora wózka jezdniowego z bezpieczną wymianą butli gazowych, groomingu, instruktora pierwszej pomocy, prawa jazdy kat. C, projektowania ogrodów. Od stycznia br. szkolenie rozpoczęło 970 osób.

Prace interwencyjne

W bm. prace interwencyjne rozpoczęło 7 osób bezrobotnych, od początku roku – 213. W ramach w/w instrumentu bezrobotni podejmowali pracę m.in. w zawodach: kucharz, palacz kotłów co, technik prac biurowych robotnik pomocniczy przy konserwacji terenów zieleni, operatorzy urządzeń do rejestracji i transmisji obrazu i dźwięku.

Roboty publiczne

W miesiącu sprawozdawczym pracę w ramach robót publicznych rozpoczęły 4 osoby, od początku 2014 r. – 258 osób. Bezrobotni podejmowali pracę m.in. w zawodach: kucharz, technik administracji, pracownik socjalny, technik prac biurowych, prawnik legislator.

Staż, bon stażowy

W listopadzie 2014 r. przyuczenie w formie stażu rozpoczęło 37 osób bezrobotnych. Od stycznia br. staż rozpoczęło 1 617 osób bezrobotnych m.in. w zawodach: introligator, pracownik kancelaryjny, technik prac biurowych, sprzedawca, magazynier, pracownik działu logistyki.

Podjęcie pracy w ramach refundacji kosztów wyposażenia lub doposażenia stanowiska pracy

Urząd pracy dokonuje pracodawcy refundacji kosztów wyposażenia lub doposażenia stanowiska pracy dla skierowanego bezrobotnego

w oparciu o obowiązujące przepisy prawne. W listopadzie 2014 r. pracę w ramach refundacji kosztów zatrudnienia rozpoczęły 62 osoby bezrobotne, od początku roku – 390.

Jednorazowe środki na rozpoczęcie działalności gospodarczej

Osobom bezrobotnym mogą być przyznane jednorazowo środki na podjęcie działalności gospodarczej, w tym na pokrycie kosztów pomocy prawnej, konsultacji i doradztwa związane z podjęciem tej działalności.

W listopadzie br. jednorazowe środki na rozpoczęcie działalności gosp. otrzymało 65 osób, od stycznia 2014 r. – 477 osób.

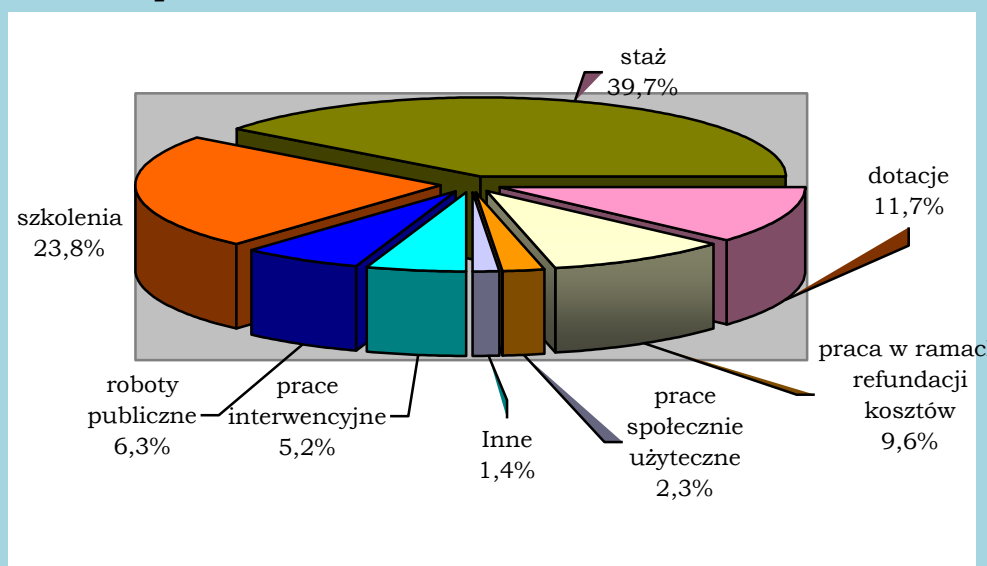
Prace społecznie użyteczne

W listopadzie br. żadna osoba bezrobotna nie rozpoczęła prac społecznie użytecznych, natomiast od początku roku – 92 osoby.

Inne

Do końca listopada 2014 r. 56 osób bezrobotnych zostało wyłączonych z ewidencji z powodu podjęcia zatrudnienia w związku z przyznaniem bonu na zasiedlenie, bonu za zatrudnienie lub dofinansowania wynagrodzenia za zatrudnienia bezrobotnego, który ukończył 50 lat.

Udział osób bezrobotnych w aktywnych formach przeciwdziałania bezrobociu w 2014 roku



OSOBY, KTÓRE OTRZYMAŁY DODATEK AKTYWIZACYJNY

Dodatek aktywizacyjny oznacza kwotę wypłaconą osobie, która będąc bezrobotnym posiadającym prawo do zasiłku, podjęła samodzielnie lub w wyniku skierowania przez powiatowy urząd pracy zatrudnienie lub inną pracę zarobkową. W listopadzie 2014 roku uprawnienie do tego świadczenia nabyło 118 osób (z Częstochowy – 82, z powiatu – 36).

Na koniec miesiąca dodatek aktywizacyjny przysługiwał 248 osobom (z Częstochowy – 131 osobom, z powiatu częstochowskiego – 117).

POSZUKUJĄCY PRACY

W omawianym okresie zarejestrowało się 113 osób poszukujących pracy, z ewidencji wyłączono 70 osób, w tym m.in. z powodu niepotwierdzenia zainteresowania pomocą określoną w ustawie - 41 osób, dobrowolnej rezygnacji - 18 osób.

Na dzień 30.11.2014 roku w Powiatowym Urzędzie Pracy w Częstochowie zarejestrowane były 474 osoby poszukujące pracy, (z m. Częstochowy - 368 osób, z powiatu częstochowskiego - 106 osób).

DZIAŁANIA REALIZOWANE W RAMACH PROJEKTÓW WSPÓLFINANSOWANYCH Z EUROPEJSKIEGO FUNDUSZU SPOŁECZNEGO

W listopadzie 2014 r. udział w działaniach realizowanych przez PUP Częstochowa w ramach projektu systemowego „Bądź aktywny zawodowo” rozpoczęły 72 osoby (w tym 26 kobiet).

**Informacja o sytuacji
na lokalnym rynku pracy
w listopadzie 2014 roku**

GMINA	Liczba bezrobotnych		Liczba bezrobotnych z prawem do zasiłku		Oferty pracy	Aktywne formy działania urzędu pracy (liczba osób bezrobotnych rozpoczynających poniższe formy)						
						Staż	Podjęcie działalności gospodarczej	Praca w ramach refundacji kosztów	Prace interwencyjne	Roboty publiczne	Szkolenia	Prace społecznie użyteczne
	Ogółem	kobiety	Razem	kobiety	A/B	A/B	A/B	A/B	A/B	A/B	A/B	A/B
Częstochowa	12380	6042	1490	719	221/3564	13/875	36/300	29/209	3/99	0/107	9/624	0/6
Błachownia	795	407	134	74	0/79	1/54	3/16	3/16	0/7	0/4	1/31	0/0
Dąbrowa Z.	339	146	51	21	3/68	2/34	0/6	1/6	0/2	0/17	2/11	0/7
Janów	404	183	74	36	0/71	0/23	0/2	3/5	0/3	0/11	0/15	0/0
Kamienica P	299	133	64	33	1/88	1/21	1/6	2/12	0/8	0/6	0/14	0/9
Kłomnice	721	349	122	71	0/90	3/48	1/14	5/21	0/14	0/9	2/32	0/18
Koniecpol	941	468	140	66	20/267	3/126	5/25	1/17	2/18	3/11	1/32	0/0
Konopiska	578	292	112	60	4/121	1/57	3/16	6/15	0/14	0/10	1/23	0/11
Kruszyna	272	147	50	32	3/59	0/26	0/4	2/5	1/4	0/12	0/5	0/8
Lelów	369	180	55	25	4/95	3/67	3/8	0/9	0/10	0/13	1/22	0/6
Mstów	501	230	105	53	6/95	1/51	3/19	3/11	1/7	0/5	0/23	0/1
Mykanów	636	297	114	54	4/97	0/59	1/15	1/6	0/2	0/13	0/25	0/0
Olsztyn	429	200	102	51	5/84	1/31	1/8	0/6	0/6	0/8	0/26	0/11
Poczesna	706	351	161	85	9/146	0/42	3/15	1/20	0/8	0/10	1/38	0/0
Przyrów	315	129	59	29	3/35	3/25	0/7	1/6	0/4	1/10	0/8	0/0
Rędziny	558	259	114	61	5/101	2/64	5/11	4/24	0/4	0/7	0/31	0/15
Starcza	154	65	42	22	0/26	3/14	0/5	0/2	0/3	0/5	0/10	0/0
OGÓLEM	20397	9878	2989	1492	288/5086	37/1617	65/477	62/390	7/213	4/258	18/970	0/92

Stopa bezrobocia wyliczona przez GUS na koniec października 2014 roku
- Polska – 11,3%, woj. Śląskie– 9,6%, miasto Częstochowa –11,4%, powiat częstochowski – 18,2%
roku

A - w miesiącu
B - narastająco od początku