



**POWIATOWY URZĄD PRACY
W CZĘSTOCHOWIE**

=====

**Informacja o sytuacji
na lokalnym rynku pracy
w październiku 2014 roku**



Częstochowa, listopad 2014 r.

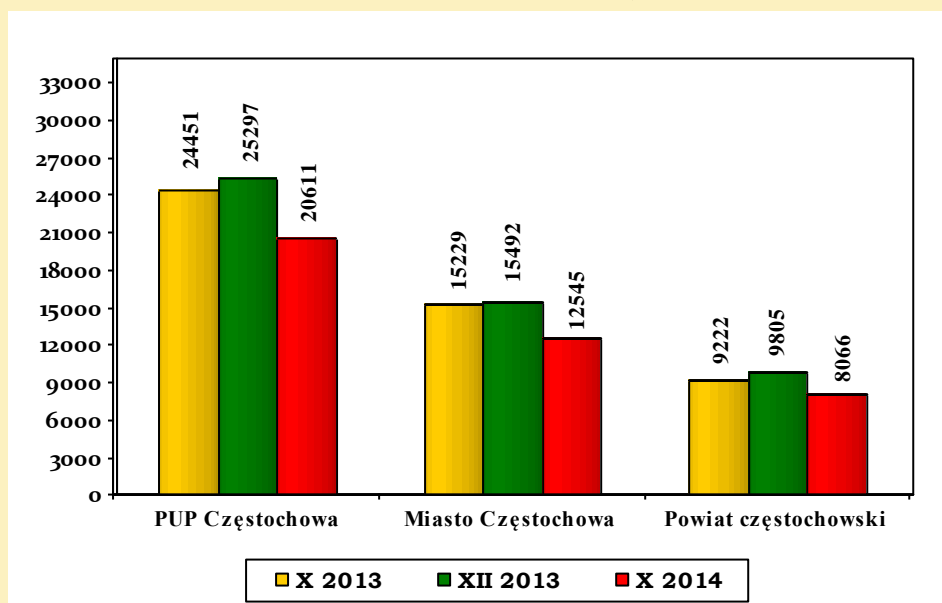
Powiatowy Urząd Pracy w Częstochowie, zwany dalej PUP Częstochowa, obejmuje swoim działaniem miasto Częstochowę i powiat częstochowski, w tym Gminne Centrum Pracy w Koniecpolu.

POZIOM BEZROBOCIA

W końcu października 2014 r. liczba bezrobotnych zarejestrowanych w PUP Częstochowa wynosiła 20 611 osób i była o 413 osób mniejsza (o 2%) niż miesiąc wcześniej. Bezrobotni poprzednio pracujący w liczbie 17 306 stanowili 84% ogółu zarejestrowanych, natomiast dotychczas niepracujący – 3 305 osób tj. 16%.

W mieście Częstochowa liczba bezrobotnych wynosiła 12 545 osób i w porównaniu z wrześniem 2014 r. zmniejszyła się o 302 osoby (o 2,4%). W powiecie częstochowskim poziom bezrobocia wynosił 8 066 osób tj. o 111 osób mniej (o 1,4%) niż w poprzednim miesiącu.

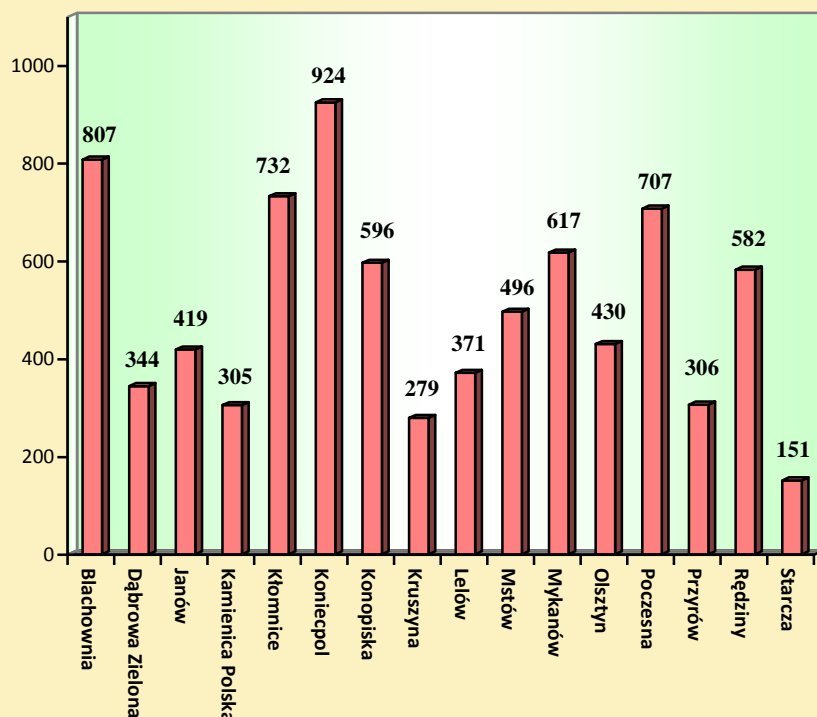
Liczba zarejestrowanych bezrobotnych. **Stan na koniec miesiąca**



Spadek liczby bezrobotnych odnotowano w 10 gminach powiatu: Koniecpol o 30 osób, Blachownia o 28, Kłomnice o 14, Lelów o 13, Kamienica Polska o 12, Mstów o 10, Dąbrowa Zielona o 7, Rędziny o 6, Olsztyn i Konopiska po 5.

Wzrost liczby bezrobotnych wystąpił w gminach: Starcza o 6 osób, Poczesna i Przyrów po 5, Janów o 2, Kruszyna o 1. W gminie Mykanów liczba bezrobotnych nie uległa zmianie.

Liczba bezrobotnych w układzie gmin powiatu częstochowskiego.
Stan na koniec października 2014 roku



REJESTROWANE BEZROBOCIE NA WSI

Na koniec października 2014 roku liczba mieszkańców terenów wiejskich powiatu częstochowskiego, zarejestrowanych w Powiatowym Urzędzie Pracy w Częstochowie wynosiła 6 941 osób i w stosunku do września 2014 r. zmniejszyła się o 73 osoby. Zamieszkali na wsi stanowili 86% wszystkich bezrobotnych z powiatu częstochowskiego. Udział bezrobotnych kobiet w ogólnej liczbie zarejestrowanych z obszarów wiejskich wynosił 47,4%. Prawo do zasiłku posiadało 1 311 osób zamieszkałych na wsi (18,9% zarejestrowanych). W październiku br. zarejestrowało się 870 bezrobotnych mieszkańców wsi, a z rejestrów wykreślono 943 osoby.

NAPŁYW I ODPLYW BEZROBOTNYCH

W październiku 2014 roku zarejestrowały się 2 543 osoby bezrobotne (o 264 więcej niż we wrześniu 2014). Z miasta Częstochowy zarejestrowało się 1 549 osób, z powiatu częstochowskiego –994.

Po raz pierwszy do rejestracji zgłosiło się 512 osób natomiast po raz kolejny – 2 031.

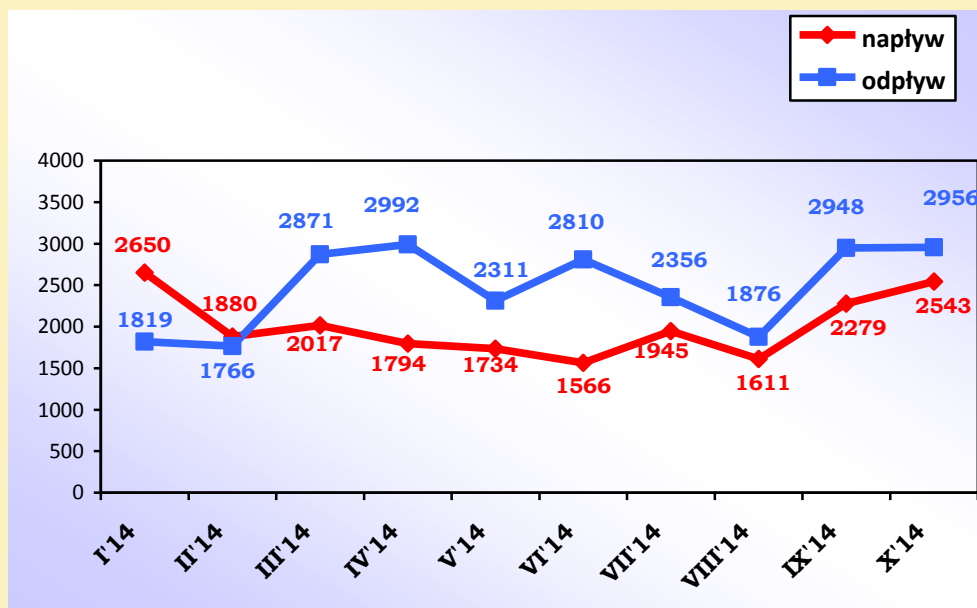
Liczba wyłączonych z ewidencji wyniosła 2 956 osób (we wrześniu 2014 – 2 948). Z miasta Częstochowy z rejestrów wyłączono 1 851 osób, natomiast z powiatu częstochowskiego – 1 105.

W m-cu sprawozdawczym pracę podjęły 1 372 osoby bezrobotne (z Częstochowy – 835, z powiatu – 537) o 43 mniej niż miesiąc wcześniej.

Ponadto bezrobotni zostali wyłączeni m.in. z przyczyn:

- * niepotwierdzenia gotowości do pracy – 893 osoby,
- * dobrowolnej rezygnacji ze statusu bezrobotnego – 113 osób,
- * rozpoczęcia stażu – 149 osób,
- * rozpoczęcia szkolenia – 48 osób.

Liczba osób zarejestrowanych i wyrejestrowanych w PUP Częstochowa w 2014 roku



STRUKTURA BEZROBOTNYCH

Kobiety

W październiku 2014 r. w PUP zarejestrowało się 1 257 kobiet (49,4% ogółu rejestrujących się bezrobotnych), natomiast z ewidencji wyłączono 1 493 kobiety (50,5% ogółu wyrejestrowanych), głównie z przyczyn:

- * podjęcia pracy – 733 kobiety,
- * niepotwierdzenia gotowości do pracy – 354,
- * dobrowolnej rezygnacji ze statusu bezrobotnego – 72,
- * rozpoczęcia stażu – 107,
- * rozpoczęcia szkolenia – 20.

Według stanu na 31.10.2014 r. liczba kobiet zarejestrowanych w PUP Częstochowa wynosiła 10 052 osoby i stanowiła 48,8% ogółu bezrobotnych. W odniesieniu do poprzedniego miesiąca odnotowany został spadek liczby zarejestrowanych kobiet o 236 osób. Z miasta Częstochowy figurowało w ewidencji 6 175 bezrobotnych kobiet, natomiast z powiatu częstochowskiego – 3 877. Prawo do zasiłku posiadało 15,2% zarejestrowanych kobiet (1 523 osoby).

Osoby bezrobotne zwolnione z przyczyn dotyczących zakładu pracy

Są to osoby, które z ostatniego miejsca pracy zostały zwolnione z przyczyn wymienionych w art. 2 ust. 1 pkt. 29 ustawy z dnia 20 kwietnia 2004 r. o promocji zatrudnienia i instytucjach rynku pracy i zarejestrowały się w urzędzie pracy.

Liczba bezrobotnych zwolnionych z przyczyn dotyczących zakładu pracy wynosiła na koniec 2014 r. 990 osób, w tym 459 kobiet.

W ewidencji PUP figurowało 650 osób z Częstochowy oraz 340 z powiatu częstochowskiego. W m-cu sprawozdawczym zarejestrowało się 185 osób zwolnionych z przyczyn dotyczących zakładu pracy (127 osób z Częstochowy i 58 z powiatu).

Bezrobotni z prawem do zasiłku

Spośród 2 543 bezrobotnych rejestrujących się w październiku 2014 r. – 600 osób posiadało prawo do zasiłku (23,6% ogółu), w tym z miasta Częstochowy - 354 osoby oraz z powiatu częstochowskiego – 246.

Na koniec października 2014 roku liczba osób bezrobotnych z miasta Częstochowy posiadających prawo do zasiłku wynosiła 1 562 a z powiatu częstochowskiego – 1 496.

Ogółem na dzień 31.10.2014 roku prawo do zasiłku posiadało 3 058 bezrobotnych zarejestrowanych w PUP (o 34 więcej, niż miesiąc wcześniej), co stanowiło 14,8% ogółu zarejestrowanych.

Struktura bezrobotnych w październiku 2014 roku									
Wyszczególnienie		W miesiącu sprawozdawczym				Bezrobotni zarejestrowani na koniec m-ca sprawozdawczego			
		Bezrobotni zarejestrowani		Bezrobotni, którzy podjęli pracę		Ogółem		w tym z prawem do zasiłku	
		Razem	Kobie-ty	Razem	Kobie-ty	Razem	Kobie-ty	Razem	Kobie-ty
Ogółem		2543	1257	1372	733	20611	10052	3058	1523
w tym osoby	pop. pracujące	1984	976	1146	596	17306	8319	3058	1523
	zwolnione z przyczyn zakładu	185	83	82	40	990	459	550	247
	dotychczas niepracujące	559	281	226	137	3305	1733	0	0
	zamieszkali na wsi	870	451	453	234	6941	3293	1311	659
	w okresie do 12 miesięcy od dnia ukończenia nauki	253	153	77	48	698	406	18	14
	w tym, które ukończyły szkołę wyższą do 27 roku życia	126	85	39	28	265	181	6	4
	cudzoziemcy	4	3	0	0	25	14	1	0

OSOBY BĘDĄCE W SZCZEGÓLNEJ SYTUACJI NA RYNKU PRACY

Według stanu na 31.10.2014 roku w PUP Częstochowa zarejestrowane były 17 842 osoby będące w szczególnej sytuacji na rynku pracy. Kobiety stanowiły 49,3% tej grupy osób (8 788 osób).

1. Bezrobotni do 25 roku życia

W październiku 2014 roku zarejestrowało się 589 osób bezrobotnych do 25 roku życia, natomiast z ewidencji wyłączono 552 osoby, głównie z powodu: podjęcia pracy – 218 osób, braku gotowości do pracy – 164, rozpoczęcia stażu – 63. Status osoby będącej w szczególnej sytuacji utraciło 30 osób. Na koniec miesiąca zarejestrowanych było 2 076 bezrobotnych do 25 roku życia (o 7 więcej niż we wrześniu'14) tj. 10,1% ogółu bezrobotnych. W rejestrach PUP Cz-wa figurowały 992 osoby z Częstochowy i 1 084 z powiatu.

2. Bezrobotni powyżej 50 roku życia

W końcu października 2014 r. w ewidencji Powiatowego Urzędu Pracy w Częstochowie figurowały 6 562 osoby powyżej 50 roku życia (31,8% ogółu zarejestrowanych). Z Częstochowy zarejestrowanych było 4 379 osób bezrobotnych a z powiatu częstochowskiego – 2 183. W m-cu sprawozdawczym zarejestrowały się 583 osoby powyżej 50 roku życia, natomiast z ewidencji wyłączono 675 osób, w tym głównie z powodu podjęcia pracy – 271, niepotwierdzenia gotowości do pracy – 163, nabycia praw do świadczenia przedemerytalnego – 77.

3. Długotrwale bezrobotni

W m-cu sprawozdawczym zarejestrowało się 1 005 osób długotrwale bezrobotnych, z ewidencji wyłączono 1 380 osób, w tym m.in. z powodu podjęcia pracy – 517 osób, z powodu braku gotowości do pracy – 498, dobrowolnej rezygnacji – 61. Na koniec października 2014 r. zarejestrowanych było 12 415 osób długotrwale bezrobotnych (60,2% ogółu), z tego 7 580 mieszkańców Częstochowy i 4 835 z powiatu częstochowskiego.

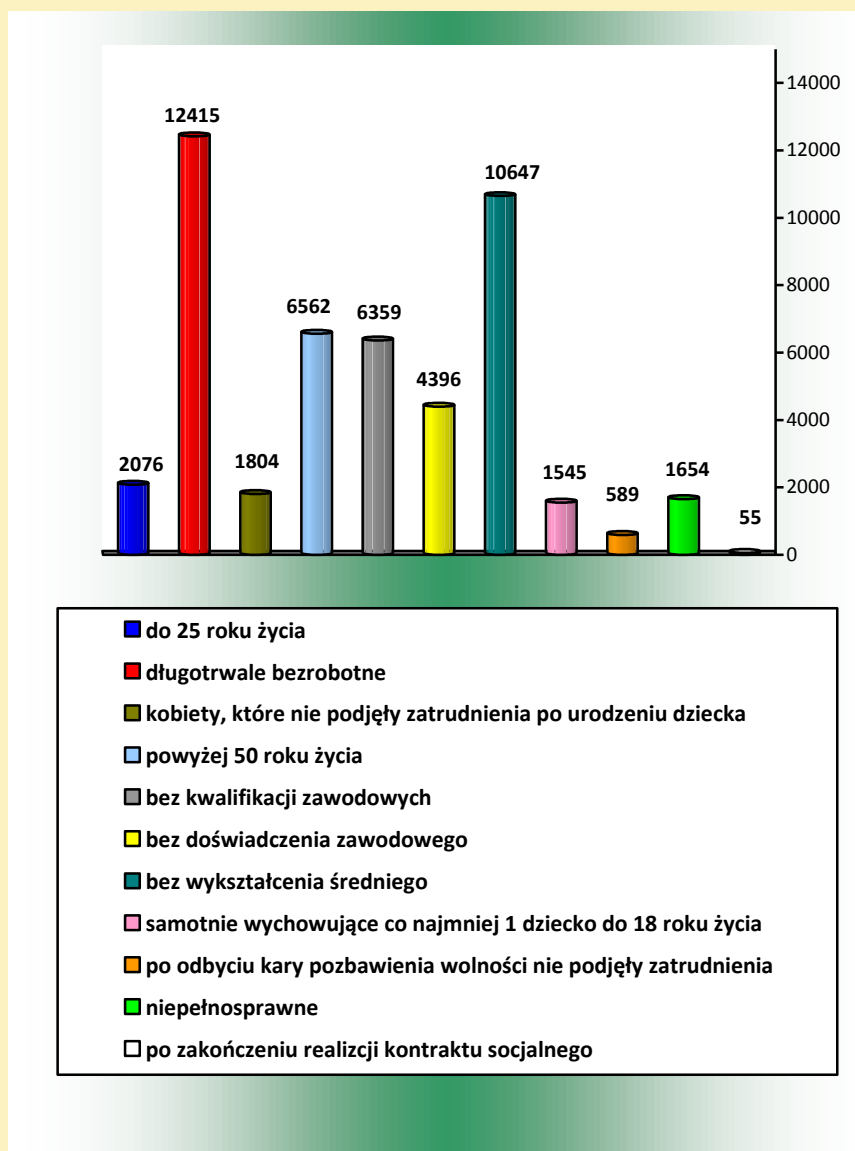
4. Niepełnosprawni

W analizowanym miesiącu zarejestrowało się 219 osób bezrobotnych niepełnosprawnych. Z powodu podjęcia pracy wyłączono z ewidencji 71 osób. Na koniec m-ca udział osób niepełnosprawnych w ogólnej liczbie bezrobotnych wynosił 8% - 1 654 osoby. Z miasta Częstochowy zarejestrowanych było 1 266 osób niepełnosprawnych, a z powiatu – 388. W rejestrze PUP figurowało także 211 osób niepełnosprawnych poszukujących pracy i niepozostających w zatrudnieniu.

5. Ponadto:

- osoby bez kwalifikacji zawodowych stanowiły 30,9% ogółu (6 359 osób),
- kobiety, które nie podjęły zatrudnienia po urodzeniu dziecka – 17,9% wszystkich zarejestrowanych kobiet oraz 8,8% ogółu (1 804 osoby)
- bezrobotni bez doświadczenia zawodowego – 21,3% ogółu (4 396 osób),
- bezrobotni bez wykształcenia średniego – 51,7% ogółu (10 647 osób),
- osoby samotnie wychowujące co najmniej jedno dziecko do 18 roku życia – 7,5% ogółu (1 545 osób),
- osoby, które po odbyciu kary pozbawienia wolności nie podjęły zatrudnienia – 2,9% ogółu (589 osób),
- bezrobotni po zakończeniu realizacji kontraktu socjalnego – 0,3% (55 osób).

Osoby będące w szczególnej sytuacji na rynku pracy
Stan na koniec października 2014 r.



POŚREDNICTWO PRACY

Wolne miejsca pracy i miejsca aktywizacji zawodowej

W październiku 2014 r. pracodawcy z Częstochowy i powiatu częstochowskiego zgłosili do PUP 435 wolnych miejsc pracy i miejsc aktywizacji zawodowej. Miesiąc wcześniej - 594.

Najwięcej, bo 295 wolnych miejsc pracy zgłoszono z terenu Częstochowy oraz z gmin: Koniecpol – 19, Mstów – 18, Mykanów – 16, Poczesna – 14, Rędziny – 12, Lelów – 11. Pracodawcy zgłosili zapotrzebowanie m.in. na pracowników w zawodach: sprzedawca, pracownik centrum obsługi telefonicznej, robotnik gospodarczy, sprzątaczką biurową, kierowca samochodu ciężarowego, pomoc kuchenna, pakowacz.

Na koniec miesiąca w dyspozycji urzędu pracy było 270 wolnych miejsc pracy i miejsc aktywizacji zawodowej.

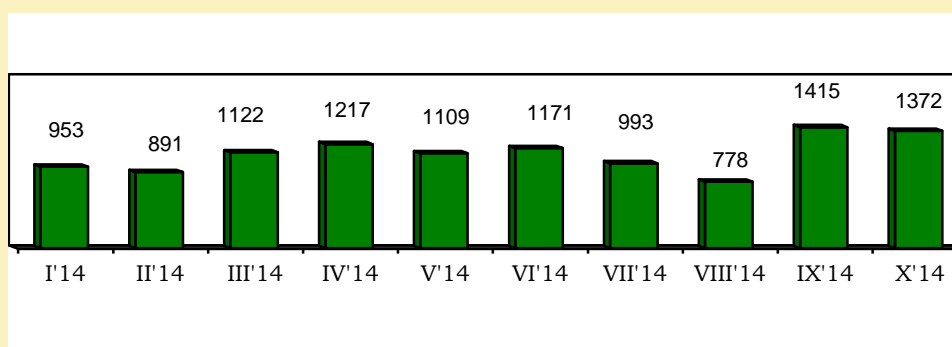
Wolne miejsca pracy i miejsca aktywizacji zawodowej

Wyszczególnienie	Liczba wolnych miejsc pracy	z tego	
		zatrudnienie lub inna praca zarobkowa	miejsca aktywizacji zawodowej
Styczeń 2014	152	147	5
Luty 2014	415	177	238
Marzec 2014	1041	499	542
Kwiecień 2014	323	230	93
Maj 2014	645	254	391
Czerwiec 2014	449	309	140
Lipiec 2014	310	274	36
Sierpień 2014	434	273	161
Wrzesień 2014	594	466	128
Październik 2014	435	333	102
Razem	4798	2962	1836

Podjęcia pracy

W miesiącu sprawozdawczym podjęcie zatrudnienia zgłosiły 1 372 osoby bezrobotne (w tym 733 kobiety), z tego: podjęcie pracy niesubsydiowanej – 1 212 osób (w tym 654 kobiety), subsydiowanej – 160 osób (w tym 79 kobiet). W porównaniu z poprzednim miesiącem liczba podejmujących pracę zmniejszyła się o 43 osoby.

Liczba bezrobotnych podejmujących pracę w 2014 roku



AKTYWNE FORMY

W październiku br. udział w aktywnych formach z FP i EFS rozpoczęło 355 osób bezrobotnych, natomiast od początku 2014 r. aktywizację zawodową rozpoczęło 3 851 osób.

Szkolenia, bon szkoleniowy

Szkolenie w październiku 2014 r. rozpoczęło 48 osób. Uczestniczyły one m.in. w kursach: spawania podstawowego metodą TIG i MIG, prawa jazdy kat. D, kwalifikacji wstępnej przyspieszonej dla kierowców wykonujących transport drogowy osób lub rzeczy, pilota wycieczek i rezydenta biura podróży, obsługi komputera i Internetu z modułem obsługi kas fiskalnych + kreowanie własnego wizerunku.

Od stycznia br. szkolenie rozpoczęły 952 osoby.

Prace interwencyjne

W bm. prace interwencyjne rozpoczęło 37 osób bezrobotnych, od początku roku – 206. W ramach w/w instrumentu bezrobotni podejmowali pracę m.in. w zawodach: kucharz, palacz kotłów co, technik prac biurowych robotnik pomocniczy przy konserwacji terenów zieleni, operatorzy urządzeń do rejestracji i transmisji obrazu i dźwięku.

Roboty publiczne

W miesiącu sprawozdawczym pracę w ramach robót publicznych rozpoczęły 23 osoby, od początku 2014 r. – 254 osoby. Bezrobotni podejmowali pracę m.in. w zawodach: kucharz, technik administracji, pracownik socjalny, technik prac biurowych, prawnik legislator.

Staż, bon stażowy

W październiku 2014 r. przyuczenie w formie stażu rozpoczęło 149 osób bezrobotnych. Od stycznia br. staż rozpoczęło 1 580 osób bezrobotnych m.in. w zawodach: introligator, pracownik kancelaryjny, technik prac biurowych, sprzedawca, magazynier, pracownik działu logistyki.

Podjęcie pracy w ramach refundacji kosztów wyposażenia lub doposażenia stanowiska pracy

Urząd pracy dokonuje pracodawcy refundacji kosztów wyposażenia lub doposażenia stanowiska pracy dla skierowanego bezrobotnego w oparciu o obowiązujące przepisy prawne. W październiku 2014 r. pracę w ramach refundacji kosztów zatrudnienia rozpoczęło 61 osób bezrobotnych, od początku roku – 328.

Jednorazowe środki na rozpoczęcie działalności gospodarczej

Osobom bezrobotnym mogą być przyznane jednorazowo środki na podjęcie działalności gospodarczej, w tym na pokrycie kosztów pomocy prawnej, konsultacji i doradztwa związane z podjęciem tej działalności.

W październiku br. jednorazowe środki na rozpoczęcie działalności gosp. otrzymało 17 osób, od stycznia 2014 r. – 412 osób.

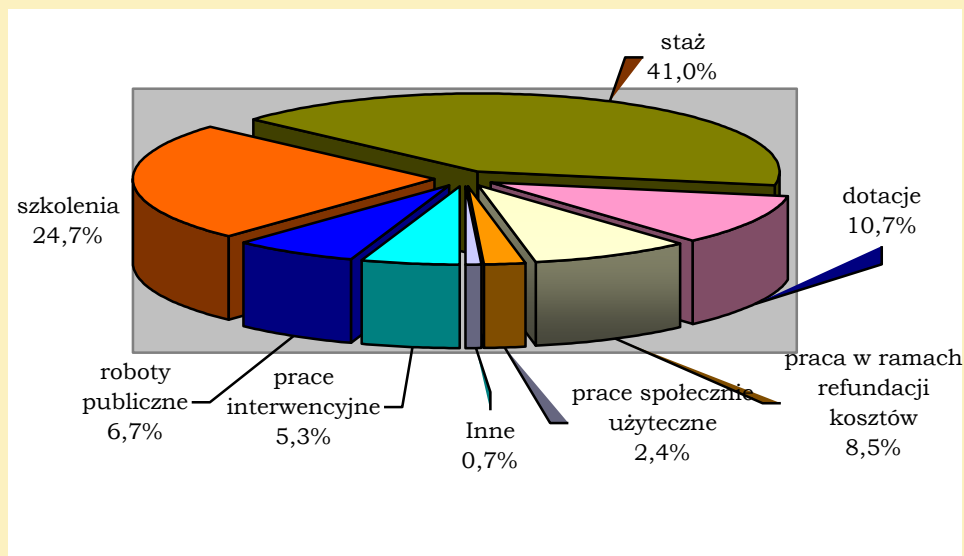
Prace społecznie użyteczne

W październiku br. żadna osoba bezrobotna nie rozpoczęła prac społecznie użytecznych, natomiast od początku roku – 92 osoby.

Inne

Do końca października 2014 r. 27 osób bezrobotnych zostało wyłączonych z ewidencji z powodu podjęcia zatrudnienia w związku z przyznaniem bonu na zasiedlenie, bonu za zatrudnienie lub dofinansowania wynagrodzenia za zatrudnienia bezrobotnego, który ukończył 50 lat.

Udział osób bezrobotnych w aktywnych formach przeciwdziałania bezrobociu w 2014 roku



OSOBY, KTÓRE OTRZYMAŁY DODATEK AKTYWIZACYJNY

Dodatek aktywizacyjny oznacza kwotę wypłaconą osobie, która będąc bezrobotnym posiadającym prawo do zasiłku, podjęła samodzielnie lub w wyniku skierowania przez powiatowy urząd pracy zatrudnienie lub inną pracę zarobkową. W październiku 2014 roku uprawnienie do tego świadczenia nabyło 146 osób (z Częstochowy – 78, z powiatu – 68).

Na koniec miesiąca dodatek aktywizacyjny przysługiwał 254 osobom (z Częstochowy – 116 osobom, z powiatu częstochowskiego – 138).

POSZUKUJĄCY PRACY

W omawianym okresie zarejestrowały się 83 osoby poszukujące pracy, z ewidencji wyłączono 81 osób, w tym m.in. z powodu niepotwierdzenia zainteresowania pomocą określoną w ustawie – 37 osób, dobrowolnej rezygnacji – 33 osoby.

Na dzień 31.10.2014 roku w Powiatowym Urzędzie Pracy w Częstochowie zarejestrowanych było 431 osób poszukujących pracy, (z m. Częstochowy – 332 osoby, z powiatu częstochowskiego – 99 osób).

**DZIAŁANIA REALIZOWANE W RAMACH PROJEKTÓW
WSPÓLFINANSOWANYCH Z EUROPEJSKIEGO FUNDUSZU
SPOŁECZNEGO**

W październiku 2014 r. udział w działaniach realizowanych przez PUP Częstochowa w ramach projektu systemowego „Bądź aktywny zawodowo” rozpoczęło 89 osób (w tym 49 kobiet) a w ramach projektu konkursowego – 52 osoby (w tym 22 kobiety).

**Informacja o sytuacji
na lokalnym rynku pracy
w październiku 2014 roku**

GMINA	Liczba bezrobotnych		Liczba bezrobotnych z prawem do zasiłku		Oferty pracy	Aktywne formy działania urzędu pracy (liczba osób bezrobotnych rozpoczynających poniższe formy)						
						Staż	Podjęcie działalności gospodarczej	Praca w ramach refundacji kosztów	Prace interwencyjne	Roboty publiczne	Szkolenia	Prace społecznie użyteczne
	Ogółem	kobiety	Razem	kobiety	A/B	A/B	A/B	A/B	A/B	A/B	A/B	A/B
Częstochowa	12545	6175	1562	762	295/3343	72/862	10/264	38/180	23/96	4/107	26/615	0/6
Blachownia	807	420	135	75	5/79	11/53	2/13	3/13	0/7	0/4	3/30	0/0
Dąbrowa Z.	344	151	53	22	5/65	6/32	0/6	1/5	1/2	4/17	0/9	0/7
Janów	419	183	75	35	4/71	1/23	0/2	1/2	0/3	1/11	2/15	0/0
Kamienica P	305	136	60	30	6/87	5/20	0/5	2/10	0/8	1/6	0/14	0/9
Kłomnice	732	350	126	68	8/90	0/45	0/13	3/16	2/14	1/9	1/30	0/18
Koniecpol	924	453	136	64	19/247	17/123	1/20	3/16	3/16	2/8	0/31	0/0
Konopiska	596	303	117	63	6/117	4/56	0/13	2/9	2/14	1/10	1/22	0/11
Kruszyna	279	152	52	30	2/56	1/26	0/4	1/3	0/3	2/12	0/5	0/8
Lelów	371	182	56	21	11/91	15/64	1/5	0/9	0/10	3/13	4/21	0/6
Mstów	496	228	115	58	18/89	4/50	1/16	1/8	1/6	0/5	2/23	0/1
Mykanów	617	300	103	51	16/93	3/59	0/14	1/5	0/2	1/13	2/25	0/0
Olsztyn	430	206	99	48	9/79	1/30	0/7	1/6	1/6	0/8	2/26	0/11
Poczesna	707	349	158	88	14/137	1/42	1/12	2/19	1/8	1/10	0/37	0/0
Przyrów	306	126	57	26	2/32	3/22	1/7	0/5	0/4	2/9	0/8	0/0
Rędziny	582	271	117	60	12/96	4/62	0/6	2/20	2/4	0/7	4/31	0/15
Starcza	151	67	37	22	3/26	1/11	0/5	0/2	1/3	0/5	1/10	0/0
OGÓŁEM	20611	10052	3058	1523	435/4798	149/1580	17/412	61/328	37/206	23/254	48/952	0/92

Stopa bezrobocia wyliczona przez GUS na koniec września 2014 roku:

Polska – 11,5%,

Woj. śląskie – 9,8%,

M. Częstochowa – 11,7%,

Powiat częstochowski – 18,4%

A - w miesiącu

B - narastająco od początku roku