



**POWIATOWY URZĄD PRACY
W CZĘSTOCHOWIE**



**Informacja o sytuacji
na lokalnym rynku pracy
w sierpniu 2014 roku**



Częstochowa, wrzesień 2014 r.

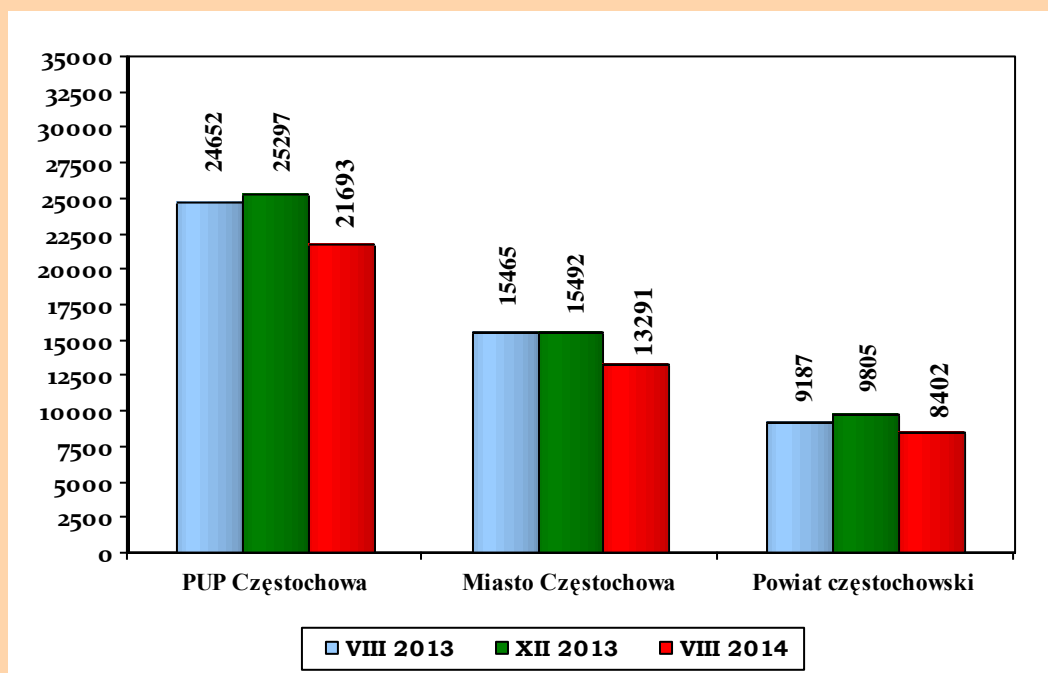
Powiatowy Urząd Pracy w Częstochowie, zwany dalej PUP Częstochowa, obejmuje swoim działaniem miasto Częstochowę i powiat częstochowski, w tym Gminne Centrum Pracy w Koniecpolu.

POZIOM BEZROBOCIA

W końcu sierpnia 2014 r. liczba bezrobotnych zarejestrowanych w PUP Częstochowa wynosiła 21 693 osoby i była o 265 osób mniejsza (o 1,2%) niż miesiąc wcześniej. Bezrobotni poprzednio pracujący w liczbie 18 312 stanowili 84,4% ogółu zarejestrowanych, natomiast dotychczas niepracujący – 3 381 osób tj. 15,6%.

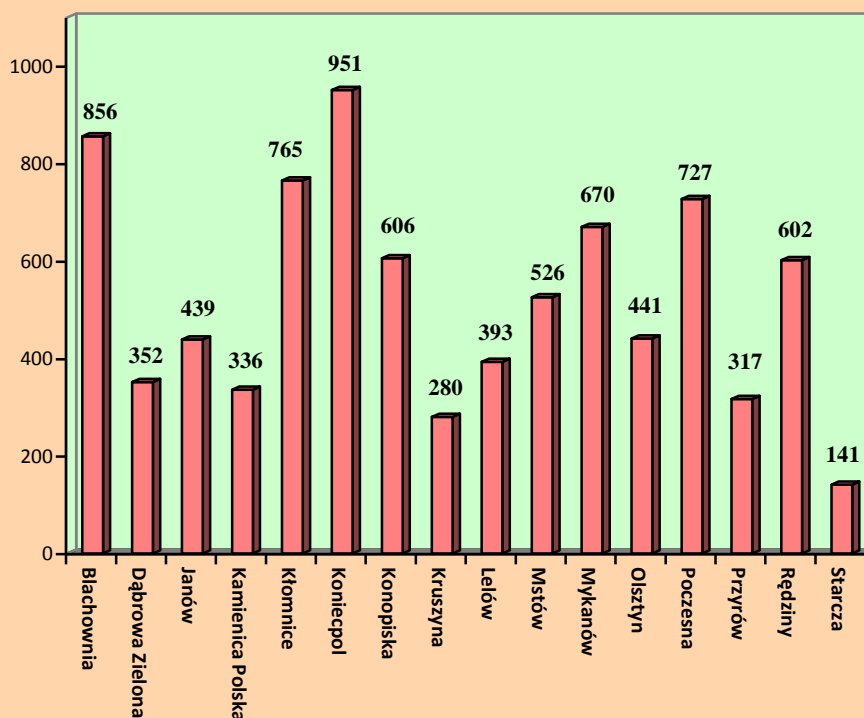
W mieście Częstochowa liczba bezrobotnych wynosiła 13 291 osób i w porównaniu z lipcem 2014 r. zmniejszyła się o 192 osoby (o 1,4%). W powiecie częstochowskim poziom bezrobocia wynosił 8 402 osoby tj. o 73 osoby (o 0,9%) mniej niż w poprzednim miesiącu.

Liczba zarejestrowanych bezrobotnych. Stan na koniec miesiąca



Spadek liczby bezrobotnych odnotowano w 10 gminach powiatu: Mstów o 18 osób, Kłomnice o 16, Janów o 12, Blachownia o 11, Kamienica Polska o 8, Dąbrowa Zielona o 7, Lelów o 6, Przyrów o 4, Kruszyna o 3, Olsztyn o 2. Wzrost bezrobocia wystąpił w gminach: Koniecpol o 7 osób, Poczesna i Rędziny po 3 osoby i Mykanów o 1 osobę. W gminach Konopiska i Starcza liczba bezrobotnych nie uległa zmianie.

Liczba bezrobotnych w układzie gmin powiatu częstochowskiego.
Stan na koniec sierpnia 2014 roku



REJESTROWANE BEZROBOCIE NA WSI

Na koniec sierpnia 2014 roku liczba mieszkańców terenów wiejskich powiatu częstochowskiego, zarejestrowanych w Powiatowym Urzędzie Pracy w Częstochowie wynosiła 7 213 osób i w stosunku do lipca 2014 r. zmniejszyła się o 77 osób. Zamieszkali na wsi stanowili 85,8% wszystkich bezrobotnych z powiatu częstochowskiego. Udział bezrobotnych kobiet w ogólnej liczbie zarejestrowanych z obszarów wiejskich wynosił 47,3%. Prawo do zasiłku posiadało 1 396 osób zamieszkałych na wsi (19,4% zarejestrowanych). W sierpniu br. zarejestrowało się 503 bezrobotnych mieszkańców wsi, a z rejestrów wykreślono 804 osoby.

NAPŁYW I ODPLYW BEZROBOTNYCH

W sierpniu 2014 roku zarejestrowało się 1 611 osób bezrobotnych (o 334 mniej niż w lipcu 2014). Z miasta Częstochowy zarejestrowało się 1 029 osób, z powiatu częstochowskiego –582.

Po raz pierwszy do rejestracji zgłosiło się 336 osób natomiast po raz kolejny – 1 275.

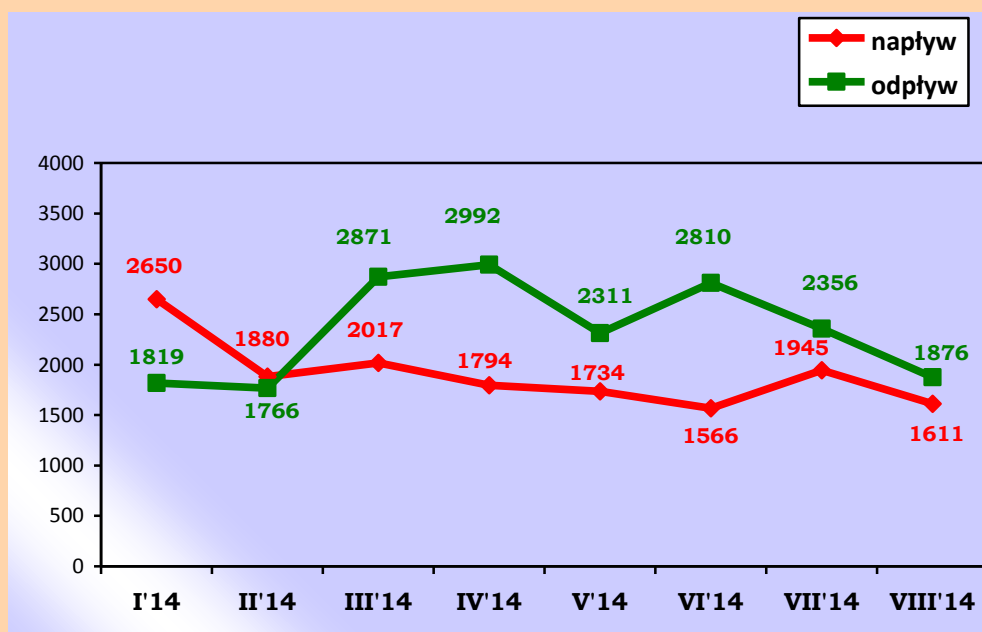
Liczba wyłączonych z ewidencji wyniosła 1 876 osób (w lipcu 2014 r. – 2 356). Z miasta Częstochowy z rejestrów wyłączono 1 221 osób, natomiast z powiatu częstochowskiego – 655.

W m-cu sprawozdawczym pracę podjęło 778 osób bezrobotnych (z Częstochowy – 483, z powiatu – 295) o 215 mniej niż miesiąc wcześniej.

Ponadto bezrobotni zostali wyłączeni m.in. z przyczyn:

- * niepotwierdzenia gotowości do pracy – 679 osób,
- * dobrowolnej rezygnacji ze statusu bezrobotnego – 91 osób,
- * rozpoczęcia stażu – 55 osób,
- * rozpoczęcia szkolenia – 53.

Liczba osób zarejestrowanych i wyrejestrowanych w PUP Częstochowa w 2014 roku



STRUKTURA BEZROBOTNYCH

Kobiety

W sierpniu 2014 r. w PUP zarejestrowało się 751 kobiet (46,6% ogółu rejestrujących się bezrobotnych), natomiast z ewidencji wyłączono 804 kobiety (42,9% ogółu wyrejestrowanych), głównie z przyczyn:

- * podjęcia pracy – 344 kobiety,
- * niepotwierdzenia gotowości do pracy – 218,
- * dobrowolnej rezygnacji ze statusu bezrobotnego – 53,
- * rozpoczęcia stażu – 44,
- * rozpoczęcia szkolenia – 30.

Według stanu na 31.08.2014 r. liczba kobiet zarejestrowanych w PUP Częstochowa wynosiła 10 568 osób i stanowiła 48,7% ogółu bezrobotnych. W odniesieniu do poprzedniego miesiąca odnotowany został spadek liczby zarejestrowanych kobiet o 53 osoby. Z miasta Częstochowy figurowały w ewidencji 6 542 bezrobotne kobiety, natomiast z powiatu częstochowskiego – 4 026. Prawo do zasiłku posiadało 15% zarejestrowanych kobiet (1 583 osoby).

Osoby bezrobotne zwolnione z przyczyn dotyczących zakładu pracy

Są to osoby, które z ostatniego miejsca pracy zostały zwolnione z przyczyn wymienionych w art. 2 ust. 1 pkt. 29 ustawy z dnia 20 kwietnia 2004 r. o promocji zatrudnienia i instytucjach rynku pracy i zarejestrowały się w urzędzie pracy.

Liczba bezrobotnych zwolnionych z przyczyn dotyczących zakładu pracy wynosiła na koniec sierpnia 2014 r. 1 048 osób, w tym 482 kobiety.

W ewidencji PUP figurowało 680 osób z Częstochowy oraz 368 z powiatu częstochowskiego. W m-cu sprawozdawczym zarejestrowało się 86 osób zwolnionych z przyczyn dotyczących zakładu pracy (59 osób z Częstochowy i 27 z powiatu).

Bezrobotni z prawem do zasiłku

Spośród 1 611 bezrobotnych rejestrujących się w sierpniu 2014 r. – 323 osoby posiadały prawo do zasiłku (20% ogółu), w tym z miasta Częstochowy - 218 osób oraz z powiatu częstochowskiego – 105.

Na koniec sierpnia 2014 roku liczba osób bezrobotnych z miasta Częstochowy posiadających prawo do zasiłku wynosiła 1 670 a z powiatu częstochowskiego – 1 595.

Ogółem na dzień 31.08.2014 roku prawo do zasiłku posiadało 3 265 bezrobotnych zarejestrowanych w PUP (o 175 mniej, niż miesiąc wcześniej), co stanowiło 15,1% ogółu zarejestrowanych.

Struktura bezrobotnych w sierpniu 2014 roku									
Wyszczególnienie		W miesiącu sprawozdawczym				Bezrobotni zarejestrowani na koniec m-ca sprawozdawczego			
		Bezrobotni zarejestrowani		Bezrobotni, którzy podjęli pracę		Ogółem		w tym z prawem do zasiłku	
		Razem	Kobie-ty	Razem	Kobie-ty	Razem	Kobie-ty	Razem	Kobie-ty
Ogółem		1611	751	778	344	21693	10568	3265	1583
w tym	pop. Pracujące	1268	584	705	317	18312	8781	3265	1583
	zwolnione z przyczyn zakładu	86	43	55	20	1048	482	590	255
	dotychczas niepracujące	343	167	73	27	3381	1787	0	0

osoby	zamieszkali na wsi	503	241	260	115	7213	3411	1396	673
	w okresie do 12 miesięcy od dnia ukończenia nauki	162	92	22	12	509	310	22	17
	w tym, które ukończyły szkołę wyższą do 27 roku życia	79	59	12	7	231	166	8	6
	cudzoziemcy	1	0	0	0	23	13	1	0

OSOBY BĘDĄCE W SZCZEGÓLNEJ SYTUACJI NA RYNKU PRACY

Według stanu na 31.08.2014 roku w PUP Częstochowa zarejestrowanych było 18 681 osób będących w szczególnej sytuacji na rynku pracy. Kobiety stanowiły 49,3% tej grupy osób (9 219 osób).

1. Bezrobotni do 25 roku życia

W sierpniu 2014 roku zarejestrowało się 361 osób bezrobotnych do 25 roku życia, natomiast z ewidencji wyłączono 293 osoby, głównie z powodu: braku gotowości do pracy – 107, podjęcia pracy – 106 osób, rozpoczęcia stażu – 40. Status osoby będącej w szczególnej sytuacji utraciły 33 osoby. Na koniec miesiąca zarejestrowanych było 2 077 bezrobotnych do 25 roku życia (o 35 więcej niż w lipcu'14) tj. 9,6% ogółu bezrobotnych. W rejestrach PUP Cz-wa figurowało 980 osób z Częstochowy i 1 097 z powiatu.

2. Bezrobotni powyżej 50 roku życia

W końcu sierpnia 2014 r. w ewidencji Powiatowego Urzędu Pracy w Częstochowie figurowało 6 820 osób powyżej 50 roku życia (31,4% ogółu zarejestrowanych). Z Częstochowy zarejestrowanych było 4 567 osób bezrobotnych a z powiatu częstochowskiego – 2 253. W m-cu sprawozdawczym zarejestrowały się 353 osoby powyżej 50 roku życia, natomiast z ewidencji wyłączono 520 osób, w tym głównie z powodu podjęcia pracy – 177, niepotwierdzenia gotowości do pracy – 162, nabycia praw emerytalnych lub rentowych – 35.

3. Długotrwale bezrobotni

W m-cu sprawozdawczym zarejestrowały się 854 osoby długotrwale bezrobotne, z ewidencji wyłączono 863 osoby, w tym m.in. z powodu podjęcia pracy – 316 osób, z powodu braku gotowości do pracy – 354, dobrowolnej rezygnacji – 45. Na koniec sierpnia 2014 r. zarejestrowanych było 13 009 osób długotrwale bezrobotnych (60% ogółu), z tego 7 978 mieszkańców Częstochowy i 5 031 z powiatu częstochowskiego.

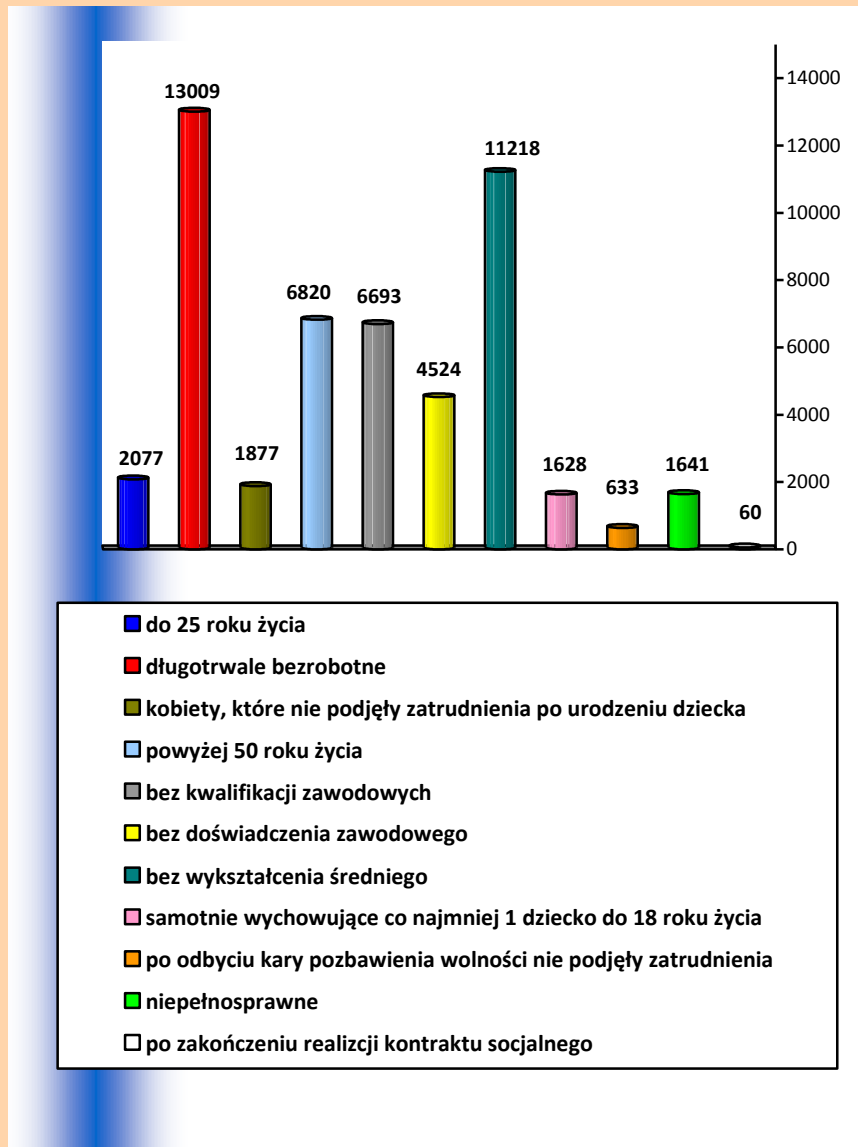
4. Niepełnosprawni

W analizowanym miesiącu zarejestrowały się 134 osoby bezrobotne niepełnosprawne. Z powodu podjęcia pracy wyłączono z ewidencji 47 osób. Na koniec m-ca udział osób niepełnosprawnych w ogólnej liczbie bezrobotnych wynosił 7,6% - 1 641 osób. Z miasta Częstochowy zarejestrowanych było 1 265 osób niepełnosprawnych, a z powiatu - 376. W rejestrze PUP figurowało także 219 osób niepełnosprawnych poszukujących pracy i niepozostających w zatrudnieniu.

5. Ponadto:

- osoby bez kwalifikacji zawodowych stanowiły 30,9% ogółu (6 693 osoby),
- kobiety, które nie podjęły zatrudnienia po urodzeniu dziecka - 17,8% wszystkich zarejestrowanych kobiet oraz 8,7% ogółu (1 877 osób)
- bezrobotni bez doświadczenia zawodowego - 20,9% ogółu (4 524 osób),
- bezrobotni bez wykształcenia średniego - 51,7% ogółu (11 218 osób),
- osoby samotnie wychowujące co najmniej jedno dziecko do 18 roku życia - 7,5% ogółu (1 628 osób),
- osoby, które po odbyciu kary pozbawienia wolności nie podjęły zatrudnienia - 2,9% ogółu (633 osoby),
- bezrobotni po zakończeniu realizacji kontraktu socjalnego - 0,3% (60 osób).

Osoby będące w szczególnej sytuacji na rynku pracy
Stan na koniec sierpnia 2014 r.



POŚREDNICTWO PRACY

Wolne miejsca pracy i miejsca aktywizacji zawodowej

W sierpniu 2014 r. pracodawcy z Częstochowy i powiatu częstochowskiego zgłosili do PUP 434 wolne miejsca pracy i miejsca aktywizacji zawodowej. Miesiąc wcześniej - 310.

Najwięcej, bo 307 wolnych miejsc pracy zgłoszono z terenu Częstochowy oraz z gmin: Blachownia – 20, Mykanów – 19, Mstów – 14, Koniecpol – 13, Kamienica Polska – 10, Konopiska i Poczesna po 8. W sierpniu 2014 pracodawcy zgłosili zapotrzebowanie m.in. na pracowników w zawodach: sprzedawca, magazynier, technik prac biurowych, operator

urządzeń do obróbki drewna, pracownik ochrony fizycznej bez licencji, pomoce i sprzętaczki biurowe, hotelowe i podobne.

Na koniec miesiąca w dyspozycji urzędu pracy było 320 wolnych miejsc pracy i miejsc aktywizacji zawodowej.

Wolne miejsca pracy i miejsca aktywizacji zawodowej

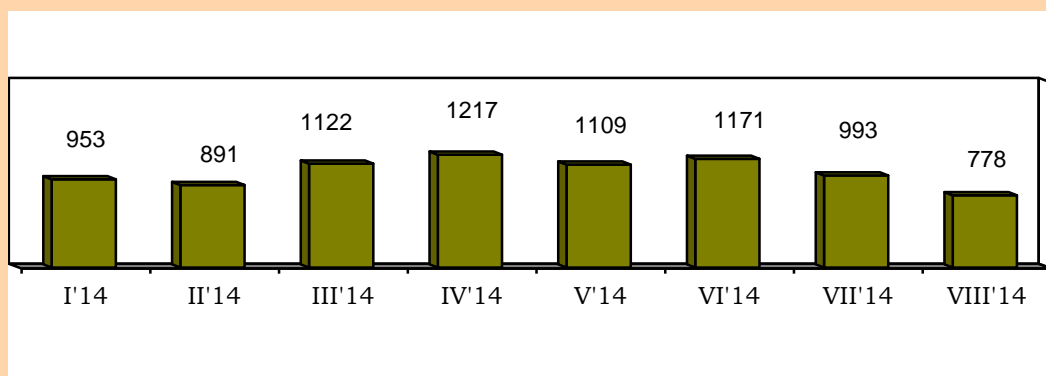
Wyszczególnienie	Liczba wolnych miejsc pracy	z tego	
		zatrudnienie lub inna praca zarobkowa	miejsca aktywizacji zawodowej
Styczeń 2014	152	147	5
Luty 2014	415	177	238
Marzec 2014	1041	499	542
Kwiecień 2014	323	230	93
Maj 2014	645	254	391
Czerwiec 2014	449	309	140
Lipiec 2014	310	274	36
Sierpień 2014	434	273	161
Razem	3769	2163	1606

Podjęcia pracy

W miesiącu sprawozdawczym podjęcie zatrudnienia zgłosiło 778 osób bezrobotnych (w tym 344 kobiety), z tego: podjęcie pracy niesubsydiowanej – 719 osób (w tym 314 kobiet), subsydiowanej – 59 osób (w tym 30 kobiet). W porównaniu z poprzednim miesiącem liczba podejmujących pracę zmniejszyła się o 215 osób.

Z terenu Częstochowy pracę rozpoczęły 483 osoby (w tym 211 kobiet), natomiast z powiatu częstochowskiego – 295 osób (w tym 133 kobiety).

Liczba bezrobotnych podejmujących pracę w 2014 roku



AKTYWNE FORMY

W sierpniu br. udział w aktywnych formach rozpoczęło 168 osób bezrobotnych, natomiast od początku 2014 r. aktywizację zawodową rozpoczęło 3 131 osób (w analogicznym okresie 2013 r. – 3 088 osób).

Szkolenia i przekwalifikowania

Szkolenie w sierpniu 2014 r. rozpoczęło 53 osoby. Zorganizowano m.in. kursy: pracownika robót wykończeniowych z podstawami przedsiębiorczości oraz modulem. jęz. niemieckiego na poziomie podstawowym, podstawowy grafiki komputerowej z projektowaniem i pozycjonowaniem stron www, kosztorysowania robót budowlanych z wykorzystaniem programu Norma Pro z modulem jęz. angielskiego branżowego. Od stycznia br. szkolenie rozpoczęły 792 osoby.

Prace interwencyjne

W bm. prace interwencyjne rozpoczęło 5 osób bezrobotnych, od początku roku – 150. W ramach w/w instrumentu bezrobotni podejmowali pracę m.in. w zawodach: kucharz, palacz kotłów co, technik prac biurowych robotnik pomocniczy przy konserwacji terenów zieleni, operatorzy urządzeń do rejestracji i transmisji obrazu i dźwięku.

Roboty publiczne

W miesiącu sprawozdawczym pracę w ramach robót publicznych rozpoczęło 9 osób, od początku 2014 r. – 196 osób. Bezrobotni podejmowali pracę m.in. w zawodach: kucharz, technik administracji, pracownik socjalny, technik prac biurowych, prawnik legislator.

Staż

W sierpniu 2014 r. przyuczenie w formie stażu rozpoczęło 55 osób bezrobotnych. Od stycznia br. staż rozpoczęło 1 286 osób bezrobotnych m.in. w zawodach: introligator, pracownik kancelaryjny, technik prac biurowych, sprzedawca, magazynier, pracownik działu logistyki.

Podjęcie pracy w ramach refundacji kosztów wyposażenia lub doposażenia stanowiska pracy

Urząd pracy dokonuje pracodawcy refundacji kosztów wyposażenia lub doposażenia stanowiska pracy dla skierowanego bezrobotnego w oparciu o obowiązujące przepisy prawne. W sierpniu 2014 r. pracę w ramach refundacji kosztów zatrudnienia rozpoczęły 22 osoby bezrobotne, od początku roku – 235.

Jednorazowe środki na rozpoczęcie działalności gospodarczej

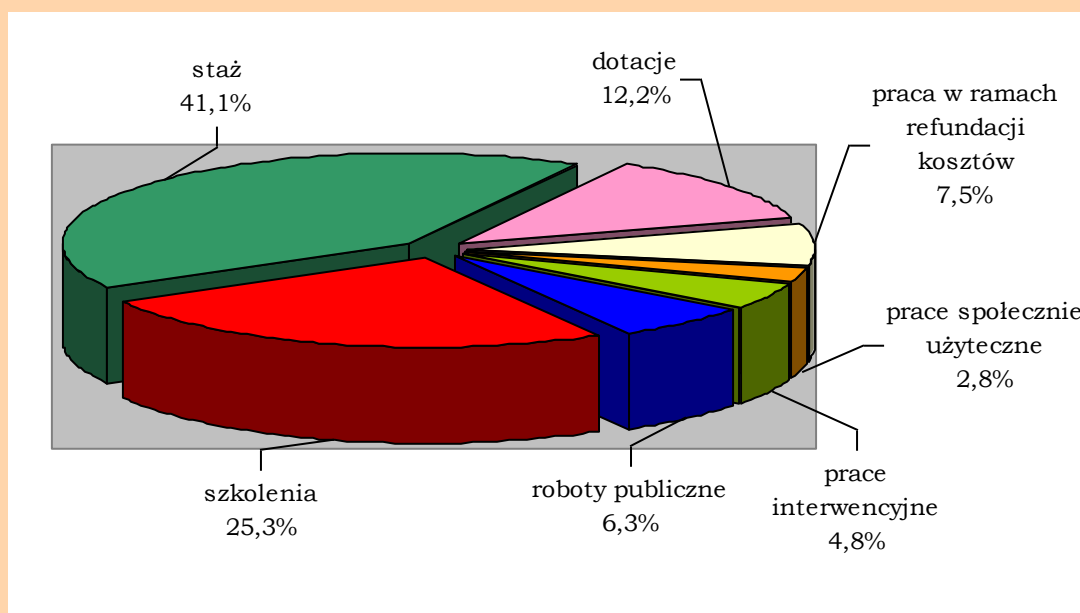
Osobom bezrobotnym mogą być przyznane jednorazowo środki na podjęcie działalności gospodarczej, w tym na pokrycie kosztów pomocy prawnej, konsultacji i doradztwa związane z podjęciem tej działalności.

W sierpniu br. jednorazowe środki na rozpoczęcie działalności gosp. otrzymały 22 osoby, od stycznia 2014 r. – 383 osoby.

Prace społecznie użyteczne

Są to prace wykonywane przez bezrobotnych bez prawa do zasiłku organizowane przez gminę w jednostkach organizacyjnych pomocy społecznej, organizacjach lub instytucjach statutowo zajmujących się pomocą charytatywną lub na rzecz społeczności lokalnej. W sierpniu br. prace społecznie użyteczne rozpoczęły 2 osoby, natomiast od stycznia – 89.

Udział osób bezrobotnych w aktywnych formach przeciwdziałania bezrobociu w 2014 roku



OSOBY, KTÓRE OTRZYMAŁY DODATEK AKTYWIZACYJNY

Dodatek aktywizacyjny oznacza kwotę wypłaconą osobie, która będąc bezrobotnym posiadającym prawo do zasiłku, podjęła samodzielnie lub w wyniku skierowania przez powiatowy urząd pracy zatrudnienie lub inną pracę zarobkową. W sierpniu 2014 roku uprawnienie do tego świadczenia nabyły 73 osoby (z Częstochowy – 40, z powiatu – 33).

Na koniec miesiąca dodatek aktywizacyjny przysługiwał 229 osobom (z Częstochowy – 84 osobom, z powiatu częstochowskiego – 145).

POSZUKUJĄCY PRACY

W omawianym okresie zarejestrowało się 67 osób poszukujących pracy, z ewidencji wyłączono 74 osoby, w tym m.in. z powodu niepotwierdzenia zainteresowania pomocą określoną w ustawie – 35 osób, dobrowolnej rezygnacji – 19.

Na dzień 31.08.2014 roku w Powiatowym Urzędzie Pracy w Częstochowie zarejestrowanych było 428 osób poszukujących pracy, (z m. Częstochowy – 331 osób, z powiatu częstochowskiego – 97 osób).

**DZIAŁANIA REALIZOWANE W RAMACH PROJEKTÓW
WSPÓLFINANSOWANYCH Z EUROPEJSKIEGO FUNDUSZU
SPOŁECZNEGO**

W sierpniu 2014 r. udział w działaniach realizowanych przez PUP Częstochowa w ramach projektu systemowego „Bądź aktywny zawodowo” rozpoczęło 187 osób (w tym 103 kobiety) a w ramach projektów konkursowych – 8 osób (w tym 5 kobiet).

**Informacja o sytuacji
na lokalnym rynku pracy
w sierpniu 2014 roku**

GMINA	Liczba bezrobotnych		Liczba bezrobotnych z prawem do zasiłku		Oferty pracy	Aktywne formy działania urzędu pracy (liczba osób bezrobotnych rozpoczynających poniższe formy)						
						Staż	Podjęcie działalności gospodarczej	Praca w ramach refundacji kosztów	Prace interwencyjne	Roboty publiczne	Szkolenia	Prace społecznie użyteczne
	Ogółem	kobiety	Razem	kobiety	A/B	A/B	A/B	A/B	A/B	A/B	A/B	
Częstochowa	13291	6542	1670	813	307/2662	28/711	14/249	14/126	3/65	7/85	33/524	0/6
Blachownia	856	450	148	73	20/61	2/39	1/11	1/9	0/7	0/4	3/25	0/0
Dąbrowa Z.	352	154	49	21	3/37	2/25	0/6	0/4	0/1	0/10	1/8	0/7
Janów	439	178	81	32	6/61	2/19	0/2	0/1	0/3	1/8	2/11	0/0
Kamienica P	336	156	79	34	10/69	0/12	0/5	0/5	0/8	0/5	1/14	0/9
Kłomnice	765	374	145	77	4/77	2/40	1/11	0/12	1/12	0/8	4/24	0/15
Koniecpol	951	465	138	62	13/178	2/99	2/16	0/11	1/6	0/5	1/29	0/0
Konopiska	606	316	125	71	8/102	1/45	1/13	0/7	0/11	0/8	1/18	1/11
Kruszyna	280	152	54	27	7/51	1/20	0/4	0/2	0/3	0/9	0/5	0/8
Lelów	393	182	56	21	4/61	3/49	0/4	0/6	0/8	1/8	1/13	1/6
Mstów	526	238	126	61	14/65	4/42	1/14	1/7	0/4	0/5	0/16	0/1
Mykanów	670	330	114	57	19/71	2/48	0/14	0/4	0/2	0/8	1/18	0/0
Olsztyn	441	203	100	40	4/63	1/27	0/7	1/5	0/5	0/6	2/21	0/11
Poczesna	727	368	166	93	8/94	3/37	1/10	3/13	0/7	0/9	2/27	0/0
Przyrów	317	127	55	25	1/26	0/15	0/6	1/5	0/4	0/6	0/7	0/0
Rędziny	602	272	122	56	6/69	1/48	0/6	1/16	0/2	0/7	1/25	0/15
Starcza	141	61	37	20	0/22	1/10	1/5	0/2	0/2	0/5	0/7	0/0
OGÓŁEM	21693	10568	3265	1583	434/3769	55/1286	22/383	22/235	5/150	9/196	53/792	2/89

Stopa bezrobocia wyliczona przez GUS na koniec lipca 2014 roku
- Polska - 11,9%, woj. Śląskie- 10%, miasto Częstochowa -11,9%, powiat częstochowski - 19,3%

A - w miesiącu
B - narastająco od początku roku